



# MASTER PL-T Xtra 4P

## MASTER PL-T XTRA 42W/840/4P 1CT/5X10BOX

MASTER PL-T Xtra er et effektivt, kompakt lysstofrør, der som regel bruges i almen downlightbelysning i butikker, på hoteller og på kontorer, hvor der kræves større lysniveauer. MASTER PL-T Xtra lamper har væsentlig lavere omkostninger takket være den næsten dobbelt så lange levetid som en almindelig MASTER PL-T lampe og den meget lave fejlfrekvens. Den originale Philips-broteknologi garanterer en perfekt belysning i applikationen, hvilket resulterer i bedre belysning og højere virkningsgrad end den bøjede teknologi. Den tobenede version er designet til brug på elektroniske forkoblinger og fås med plug-in/pull-out-sokkel.

### Advarsler og sikkerhed

- En lyskildes tekniske og elektriske karakteristika påvirkes af driftsbetingelserne, dvs. den omgivende temperatur, driftspositionen og en anvendt højfrekvent kontrolforkobling
- Lyskildens levetid reduceres ved hyppig tænding og slukning samt utilstrækkeligt forvarmede elektroder
- Det er meget usandsynligt, at et brud på en lyskilde kan påvirke din sundhed. Hvis en lyskilde går i stykker, skal rummet udluftes i 30 minutter, og delene skal fjernes (det anbefales at bære handsker). Læg delene i en lukket plastikpose, og aflever den på din lokale genbrugsstation. Brug ikke støvsuger.

### Produkt data

Generelle oplysninger	
Sokkel	GX24Q-4 [ GX24q-4]
Levetid til 50 % fejl, forvarmning (nom.)	33000 h
LSF-foropvarmning, 2.000 t., vurderet	99 %
LSF-foropvarmning, 4.000 t., vurderet	98 %
LSF-foropvarmning, 6.000 t., vurderet	97 %
LSF-foropvarmning, 8.000 t., vurderet	96 %
LSF-foropvarmning, 16.000 t., vurderet	94 %
LSF-foropvarmning, 20.000 t., vurderet	90 %

Lysteknisk	
Farvekode	840 [ CCT af 4000K]
Lysstrøm (nom.)	3200 lm
Lysstrøm (nominel) (nom.)	3050 lm
Farvebetegnelse	Kold-hvid (CW)
Korreleret farvetemperatur (nom.)	4000 K
Lyseffekt (nominel) (nom.)	74 lm/W
Farvegengivelsesindeks (nom.)	82
LLMF-klassificeret, 2.000 t.	92 %
LLMF-klassificeret, 4.000 t.	88 %
LLMF-klassificeret, 6.000 t.	86 %

## MASTER PL-T Xtra 4P

LLMF-klassificeret, 8.000 t.	84 %
LLMF-klassificeret, 12.000 t.	81 %
LLMF-klassificeret, 16.000 t.	79 %
LLMF-klassificeret, 20.000 t.	78 %

### Drift og el

Power (Rated) (Nom)	41,0 W
Lyskildens strømstyrke (nom.)	0,320 A

### Temperatur

Dimensionerende temperatur (nom.)	28 °C
-----------------------------------	-------

### Lysstyringssystemer og dæmpning

Dæmpbar	Ja
---------	----

### Mekanik og armaturhus

Sokkeloplysninger	4P
-------------------	----

### Godkendelse og anvendelsesområde

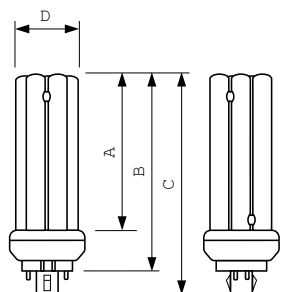
Energimærket (EEL)	A
--------------------	---

Indhold af kviksølv (Hg) (nom.)	3,0 mg
Energiforbrug kWh/1000 t.	45 kWh

### Produktdata

Fuldstændig produktkode	871150089749770
Ordreproduktnavn	MASTER PL-T Xtra 42W/840/4P 1CT/5X10BOX
EAN/UPC – produkt	8711500897497
Ordrekode	89749770
Lokal ordrekode	2055401432
SAP-tæller – antal pr. pakke	1
Tæller – antal pakker pr. kasse (udvendig emballage)	50
Materialenr. (12NC)	927912684014
Nettovægt (stykke)	83,000 g
ILCOS-kode	FSMH-42/40/1B-L/P-GX24q=4

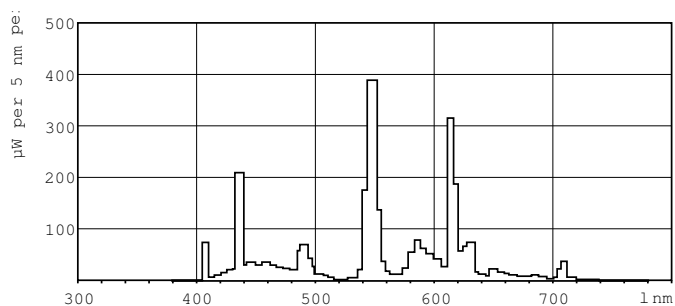
## Målskitse



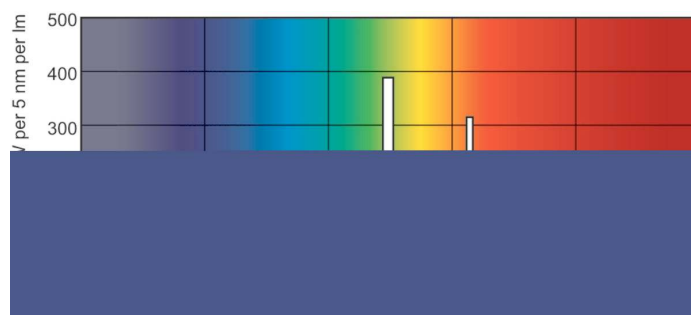
PL-T Xtra 42W/840/4P M

Product	D (max)	A (max)	B (max)	C (max)
MASTER PL-T Xtra 42W/840/4P 1CT/5X10BOX	41,0 mm	120,7 mm	145,0 mm	160,7 mm

## Fotometriske data



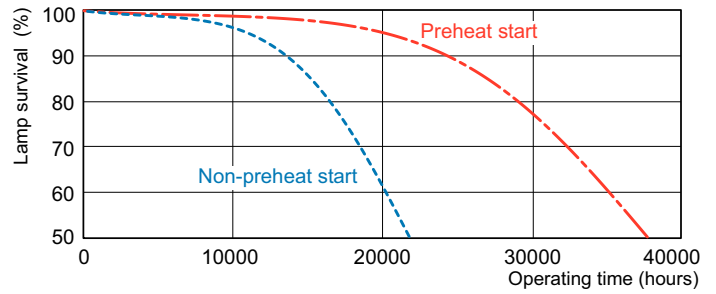
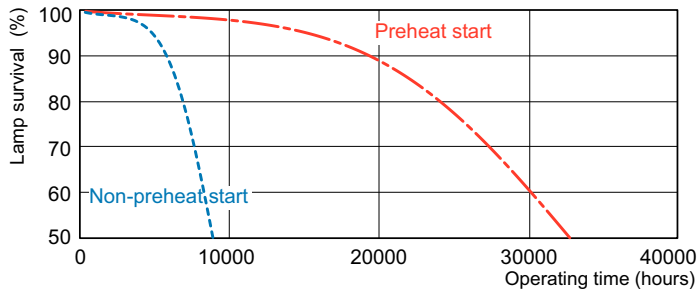
Lysfarve /840



Lysfarve /840

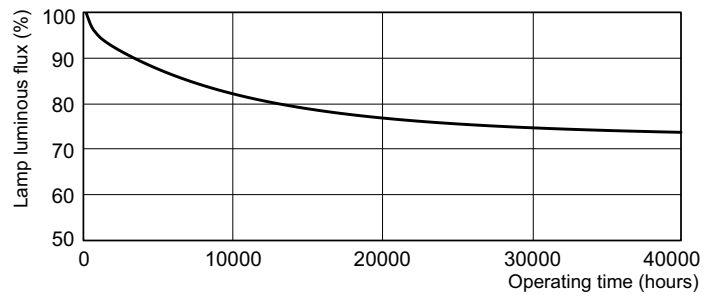
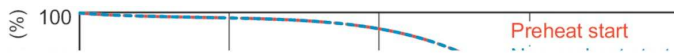
# MASTER PL-T Xtra 4P

## Levetid



LDLE\_PLT4PLTG\_0001-Life expectancy diagram

LDLE\_PLT4PLTG\_0002-Life expectancy diagram



LDLE\_PLT4PLTG\_0003-Life expectancy diagram

LDLM\_PLT4PLTG\_0001-Lumen maintenance diagram

