



# HF-Selectalume II for TL5 lamps

## HF-S 114-35 TL5 II 220-240V 50/60Hz

HF-Selectalume II TL5 er den mest omkostningseffektive, driftssikre og enestående løsning med lysstofrør. Disse forkoblinger er en del af et overordnet højeffektivt belysningsystem, der kan hjælpe dig eller dine kunder til at opnå eventuelle internationale eller lokale energikoder, som du skal overholde. HF-Selectalume II TL5-forkoblinger er det ideelle valg til en lang række anvendelser i nye konstruktioner og eftermonteringer i den kommercielle sektor, herunder generel overflademontage samt kontorbelysning, parkeringshuse, lagre, steder med krav om vandsikring og andre anvendelser. Forkoblingen er primært designet til indendørs anvendelse. Til udendørs brug skal armaturet som minimum være klasse I og tilstrækkeligt beskyttet mod vand og støv. Installationen skal også sikres mod lynnedslag eller have anden nødvendig elektrisk beskyttelse i overensstemmelse med typen af installation og anvendelse.

### Produkt data

Generelle oplysninger		Effektfaktor (100 % belastning (nom.))	
Anvendelseskode	HE II	Effektfaktor (100 % belastning (nom.))	0,99
Type/version	-	Forvarmningstid	0,5 s
Lyskildetype	TL5	Netspændingseffekt (AC)	202-254V-8%-+6%
Number Of Lamps	1 stk./enhed	Netspændingssikkerhed (AC)	198-264V-10%-+10%
Antal produkter pr. MCB (16 A, type B) (nom.)	28	Jordafledningsstrøm (maks.)	0,5 mA
Automatisk genstart	Yes	Bredde på startstrøm	0,25 ms
Drift og el		Forkoblingsfaktor (nom.)	1
Indgangsspænding	220 to 240 V	Effekttab (nom.)	2,0-3,5 W
Indgangsfrekvens	50 til 60 Hz	Startstrømspids (maks.)	24 A
Driftsfrekvens (nom.)	45 kHz	Ledningsføring	
Amplitudefaktor (nom.)	1,7	Stiktype på indgangsterminal	WAGO 744 connector

## HF-Selectalume II for TL5 lamps

Kabelkapacitet, udgangsledninger, fælles (maks.)	200 pF
Stiktype, udgangsterminaler	WAGO 744 connector [ Suitable for manual wiring]
Kabellængde hotwiring	0,75 m
Ledningens afisoleringslængde	8,0-9,0 mm
Dobbeltarmatur, master/slave	Possible, lamp wires 2m max. length [ Master/Slave operation possible]
Indgangsterminal, tværsnit	0,50-1,00 mm <sup>2</sup>
Udgangsterminal, tværsnit	0,50-1,00 mm <sup>2</sup>
Kabelkapacitet, ikke-strømførende udgangsledninger – jord (maks.)	200 pF
Kabelkapacitet, strømførende udgangsledninger – jord (maks.)	200 pF

### Systemkendetegn

Nominal lyskildeeffekt, forkobling	14-35 W
Nominal lyskildeeffekt på TL5 HE	14/35 W
Systemeffekt på TL5 HE	16,7/40,5 W
Lyskildeeffekt på TL5 HE	14,7/37,0 W
Effekttab på TL5 HE	2,0/3,5 W

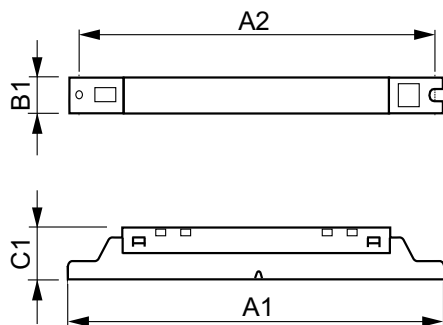
### Temperatur

T-omgivelsestemperatur (maks.)	55 °C
T-omgivelsestemperatur (min.)	-20 °C
T-lagring (maks.)	50 °C
T-lagring (min.)	-40 °C
T-kabinet, levetid (nom.)	75 °C
T-kappe, maks. (maks.)	75 °C

### Mekanik og armaturhus

Armaturhus	L360x30x22
------------	------------

### Målskitse



HF-S 114-35 TL5 HE II 220-240V 50/60Hz

### Nøddrift

Nominelt lysudbytte efter 60 sekunder	100% of EBLF
Normal driftsspænding (DC)	220-240 V
Batterispænding, garanteret drift	176-275 V
Batterispænding, garanteret tænding	186-275 V
Nødforkobling, lumenfaktor (nom.)	100 %
Nominelt lysudbytte efter fem sekunder	50% of EBLF

### Godkendelse og anvendelsesområde

Indeks over energieffektivitet	A2 BAT
IP-klassifikation	IP 20 [ Ingress Protection 20]
EMI 9 kHz... 30 MHz	EN55015
Vibrationsstandard	IEC68-2-6 F c
Bump, standard	IEC 68-2-29 Eb
Godkendelser	CE mærkning ENEC certificering CCC certifikat C-Tick certifikat TISI mærkning SIRIM godkendelse CCC certificate
Summe- og støjniveau	30 dB(A)

### Produktdata

Fuldstændig produktkode	871829175842600
Ordreproduktnavn	HF-S 114-35 TL5 HE II 220-240V
EAN/UPC – produkt	8718291758426
Ordrekode	75842600
SAP-tæller – antal pr. pakke	1
SAP-tæller – antal pakker pr. kasse (udvendig emballage)	12
Materialenr. (12NC)	913713042066
SAP-nettovægt (stykke)	0,260 kg

Product	D1	C1	A1	A2	B1
HF-S 114-35 TL5 HE II 220-240V	4,2 mm	22,0 mm	360,0 mm	350,0 mm	30,0 mm

## HF-Selectalume II for TL5 lamps

