

PrimaVision Mini for CDM

HID-PV m 35 /S CDM 220-240V 50/60Hz

Miniature HID elektronisk forkobling til CDM-lyskilder – giver frihed til at være kreativ og nyskabende i armaturdesign

Produkt data

Generelle oplysninger	
Anvendelseskode	HPF
Type/version	mk2
Lyskildetype	CDM
Number Of Lamps	1 stk./enhed
Velegnet til udendørs brug	No
Antal produkter pr. MCB (16 A, type B) (nom.)	24
Automatisk genstart	Yes
Drift og el	
Indgangsspænding	220 to 240 V
Indgangsfrekvens	50 til 60 Hz
Min. netspændingsdrift (min.)	198 V
Effektfaktor (100 % belastning (nom.))	0,95
Tændingsspænding (maks.)	4,5 kV
Tændingsspænding (min.)	3,3 kV
Tænding, slukningstid (nom.)	21 min
Netspændingseffekt (AC)	198-254V
Netspændingssikkerhed (AC)	180-264V
Jordafledningsstrøm (maks.)	0,5 mA
Bredde på startstrøm	0,25 ms
Konstant wattforbrug, afvigelse	-3%/+3%

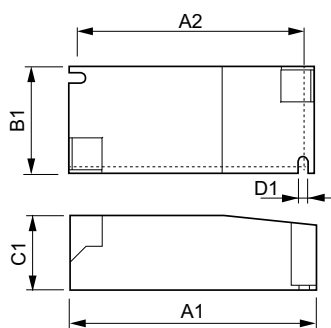
Effekttab (nom.)	5 W
Startstrømspids (maks.)	25 A
Ledningsføring	
Kabelkapacitet, udgangsledninger, fælles (nom.)	50 pF
Kabellængde fra enhed til lyskilde	0,5 m
Ledningens afsoleringslængde	8.5-9.5 mm
Forkoblingskontakt, ledning, tværsnit	0.75-1.50 mm ²
Stiktype	Insert
Systemkendetegn	
Nominal lyskildeeffekt, forkobling	39 W
Temperatur	
T-omgivelsestemperatur (maks.)	50 °C
T-omgivelsestemperatur (min.)	-20 °C
T-lagring (maks.)	80 °C
T-lagring (min.)	-25 °C
T-kabinet, levetid (nom.)	85 °C
T-kappe, maks. (maks.)	85 °C

PrimaVision Mini for CDM

Mekanik og armaturhus	
Armaturhus	/S
Godkendelse og anvendelsesområde	
Aktiv temperaturbeskyttelse	Yes
EMI 9 kHz... 300 MHz	CISPR 15 ed 7.2 / 2009
Vibrationsstandard	IEC68-2-6 F c
Bump, standard	IEC 68-2-29 Eb
Godkendelser	CE mærkning ENEC certificering VDE certifikat
Summe- og støjniveau	< 25 dB(A)
Produktdata	
Fuldstændig produktkode	871829167161900

Ordreproduktnavn	HID-PV m 35 /S CDM 220-240V 50/60Hz
EAN/UPC – produkt	8718291671619
Ordrekode	67161900
Lokal kode	2049074008
SAP-tæller – antal pr. pakke	1
SAP-tæller – antal pakker pr. kasse (udvendig emballage)	12
Materialenr. (12NC)	913700696166
SAP-nettovægt (stykke)	0,115 kg

Målskitse



HID-PV m 35 /S CDM HPF 220-240V 50/60Hz

Product	D1	C1	A1	A2	B1
HID-PV m 35 /S CDM 220-240V 50/60Hz	4,2 mm	30,2 mm	97,3 mm	88,3 mm	43,3 mm

