



Tændingsenheder for damplamper

SX 73 220-240V 50/60HZ

HID-tændere til seriesystemer

Produkt data

| Generelle oplysninger | |
|-----------------------|--------------|
| Anvendelseskode | 73 |
| Lyskildetype | SOX |
| Number Of Lamps | 1 stk./enhed |

| Drift og el | |
|----------------------------|--------------|
| Indgangsspænding | 220 to 240 V |
| Indgangsfrekvens | 50 til 60 Hz |
| Tændingstype | Parallel |
| Tændingsspænding (maks.) | 1,4 kV |
| Returspænding | 198 V |
| Netspændingseffekt (AC) | -8% - +6% |
| Netspændingssikkerhed (AC) | -10% - +10% |
| Effekttab (nom.) | 1.0 W |

| Ledningsføring | |
|--|---------------------------|
| Kabelkapacitet, ledninger, enhed til lyskilde (nom.) | 5 nF |
| Ledningens afisoleringslængde | 6.0 mm |
| Forkoblingskontakt, ledning, tværsnit | 0.50-2.50 mm ² |
| Stiktype | Screw |

| Systemkendetegn | |
|------------------------------------|-------|
| Nominel lyskildeeffekt, forkobling | 180 W |

| Temperatur | |
|--------------------------------|--------|
| T-omgivelsestemperatur (maks.) | 75 °C |
| T-omgivelsestemperatur (min.) | -20 °C |
| T-lagring (maks.) | 80 °C |
| T-lagring (min.) | -25 °C |
| T-kappe, maks. (maks.) | 80 °C |

| Mekanik og armaturhus | |
|-----------------------|--------|
| Armaturhus | SNI-85 |

| Godkendelse og anvendelsesområde | |
|----------------------------------|--------------------------------|
| Godkendelser | CE mærkning ENEC certificering |

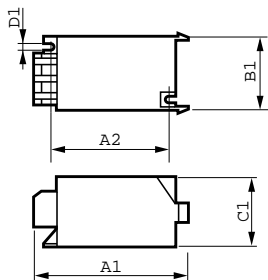
| Produktdata | |
|------------------------------|------------------------|
| Fuldstændig produktkode | 871150092005830 |
| Ordreproduktnavn | SX 73 220-240V 50/60Hz |
| EAN/UPC - produkt | 8711500920058 |
| Ordrekode | 92005830 |
| Lokal kode | 2049000357 |
| SAP-tæller - antal pr. pakke | 1 |

Tændingsenheder for damplamper

| | |
|--|--------------|
| SAP-tæller – antal pakker pr. kasse (udvendig emballage) | 48 |
| Materialenr. (12NC) | 913700625466 |

| | |
|------------------------|----------|
| SAP-nettovægt (stykke) | 0,060 kg |
|------------------------|----------|

Målskitse



| Product | C1 | A1 | B1 |
|------------------------|---------|---------|---------|
| SX 73 220-240V 50/60Hz | 38,5 mm | 85,5 mm | 41,5 mm |

SX 73 220-240V 50/60Hz

