



Tændingsenheder for damplamper

SX 76 220-240V 50/60HZ

HID-tændere til seriesystemer

Produkt data

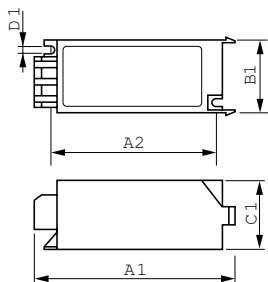
Generelle oplysninger	
Anvendelseskode	76
Lyskildetype	SOX
Antal lyskilder	1 stk./enhed
Drift og el	
Indgangsspænding	220 to 240 V
Indgangsfrekvens	50 til 60 Hz
Tændingstype	Parallel
Tændingsspænding (maks.)	1,0 kV
Returspænding	198 V
Netspændingseffekt (AC)	-8% - +6%
Netspændingssikkerhed (AC)	-10% - +10%
Effekttab (nom.)	1,0 W
Ledningsføring	
Kabelkapacitet, ledninger, enhed til lyskilde (nom.)	5 nF
Ledningens afisoleringslængde	6,0 mm
Forkoblingskontakt, ledning, tværsnit	0,70-2,50 mm ²
Stiktype	Screw

Systemkendetegn	
Nominel lyskildeeffekt, forkobling	66/90 W
Temperatur	
T-omgivelsestemperatur (maks.)	75 °C
T-omgivelsestemperatur (min.)	-20 °C
T-lagring (maks.)	80 °C
T-lagring (min.)	-25 °C
T-kappe, maks. (maks.)	80 °C
Mekanik og armaturhus	
Armaturhus	SNI-115
Godkendelse og anvendelsesområde	
Godkendelser	CE mærkning ENEC certificering
Produktdata	
Fuldstændig produktkode	871150091640230
Ordreproduktnavn	SX 76 220-240V 50/60Hz
EAN/UPC – produkt	8711500916402
Ordrekode	91640230
Lokal ordrekode	2049000564
SAP-tæller – antal pr. pakke	1

Tændingsenheder for damplamper

Tæller – antal pakker pr. kasse (udvendig emballage)	20
Materialenr. (12NC)	913650050566
SAP-nettovægt (stykke)	0,094 kg

Målskitse



SX 76 220-240V 50/60Hz

Product

SX 76 220-240V 50/60Hz

