



# LuxSpace, surface mounted

## DN570C LED24S/830 PSU-E C WH

LUXSPACE 2 COMPACT LOW HEIGHT - LED Module, system flux 2400 lm - 830 Varm hvid - DC-kompatibel strømforsyningsenhed, ekstern - blank optik - Push-in-stik og trækafastning - Hvid RAL 9003

Kunderne fokuserer på at optimere alle deres ressourcer. Det gælder ikke kun deres driftsomkostninger (strøm m.v.), men også deres personaleressourcer. Energibesparelser har derfor høj prioritet, men ikke på bekostning af medarbejdernes eller kundernes velbefindende. Medarbejderne bliver mere produktive i et behageligt miljø, og kunderne vil have en god indkøbsoplevelse. LuxSpace er den perfekte kombination af effektivitet, belysningskomfort og design og går ikke på kompromis med hensyn til belysningsydelsen (farvegengivelse og farveensartethed). De mange former for ekstraudstyr gør det nemt at skabe den ønskede stemning uanset anvendelsesområdet.

### Produkt data

Generelle oplysninger		Driver/strømforsyning/transformer	DC-kompatibel strømforsyningsenhed, ekstern
Lyskildeserie – kode	LED24S [ LED Module, system flux 2400 lm]	Driver medfølger	Ja
Lyskildefarve	830 Varm hvid	Optiktype	C [ blank optik]
Sokkel	- [ -]	Armatur til lysstrålespredning	80°
Udskiftelig lyskilde	Nej	Tilslutning	Push-in-stik og trækafastning
Antal forkoblingsenheder	1 enhed	Kabel	-
Forkobling	-	Beskyttelsesklasse IEC	Sikkerhedsklasse I
		Glødetrådstest	Temperatur 850 °C, varighed 5 s

## LuxSpace, surface mounted

Mærke for brændbarhed	For montering på normalt brændbare overflader
CE-mærke	CE-mærket
ENEC-mærke	ENEC mark
UL-mærke	Nej
Garantiperiode	5 år
Bemærkninger	*- I henhold til Lighting Europe guide og anbefaling "Evaluating performance of LED based luminaires - January 2018", er der statistisk set ingen umiddelbar forskel mellem nedgangen i lumen output ved median-værdien B50 og for eksempel ved B10. Derfor vil værdien for middellevetiden for B50 også gælde for B10.
Konstant lysudbytte	Nej
Antal produkter pr. MCB (16 A, type B) (maks.)	32
Opfylder kravene i EU RoHS	Nej
Service-kode	Ja
Produktseriekode	DN570C [ LUXSPACE 2 COMPACT LOW HEIGHT]
Unified Glare Rating – CEN	22

### Drift og el

Indgangsspænding	220-240 V
Indgangsfrekvens	50 Hz
Startstrøm	18 A
Starttid	0,24 ms
Effektfaktor (min.)	0.9

### Lysstyringssystemer og dæmpning

Dæmpbar	Nej
---------	-----

### Mekanik og armaturhus

Materiale for armaturhus	Formstøbt aluminium
Reflektormateriale	Belægning af polykarbonat/aluminium
Optikmateriale	Polykarbonat
Optikafskærmning/linsemateriale	Polykarbonat
Beslagmateriale	Stål
Optikafskærmning/linsefinish	Matteret
Samlet højde	217 mm
Samlet diameter	250 mm

Diameter	250 mm
Farve	Hvid RAL 9003
Mål (højde x bredde x dybde)	217 x NaN x NaN mm (8.5 x NaN x NaN in)

### Godkendelse og anvendelsesområde

Kode for indtrængningsbeskyttelse	IP20 [ Fingerbeskyttelse]
Kode for mekanisk slagfasthed	IK02 [ 0,2 J, standard]

### Indledende ydelse (overholder IEC-standarden)

Startlysstrøm (systemlysstrøm)	2600 lm
Lysstrømtolerance	+/-10%
Indledende LED-armaturvirkningsgrad	113 lm/W
Indledende korreleret farvetemperatur	3000 K
Indledende farvegengivelsesindeks	>80
Indledende kromaticitet	(0.43, 0.40) SDCM <3
Indledende indgangseffekt	23 W
Tolerance for strømforbrug	+/-10%

### Ydelse over tid (overholder IEC-standarden)

Forkoblingsfejlfrekvens ved middellevetid på 50.000 timer	5 %
Bevarelse af lumenoutput efter middellevetid* L90 på 50.000 timer	L90

### Anvendelsesbetingelser

Omgivelsestemperaturområde	+10 til +25 °C
Ydelse ved omgivende temperatur (Tq)	25 °C
Velegnet til vilkårlig omkobling	Ja

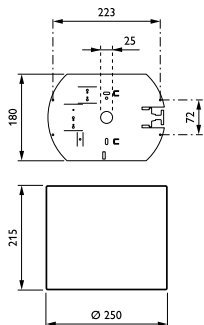
### Produktdata

Fuldstændig produktkode	871829194482900
Ordreproduktnavn	DN570C LED24S/830 PSU-E C WH
EAN/UPC – produkt	8718291944829
Ordrekode	94482900
SAP-tæller – antal pr. pakke	1
Tæller – antal pakker pr. kasse (udvendig emballage)	1
Materialenr. (12NC)	910503706707
SAP-nettovægt (stykke)	1,930 kg



## LuxSpace, surface mounted

### Målskitse



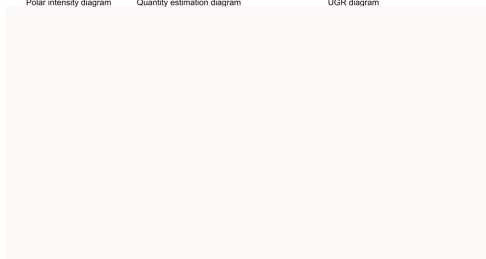
LuxSpace gen2 DN570B-DN572B

### Fotometriske data

DN570C PSE-E 1xLED24S/830 C

1 x 2600 lm

Polar intensity diagram    Quantity estimation diagram    UGR diagram



IFGU1\_DN570C PSE-E 1xLED24S830 C.EPS

IFPC1\_DN570C PSE-E 1xLED24S830 C.EPS

