



EcoStyle

ST440S LED19S/FMT PSU WB WH

EcoStyle track mounting - Frisk kød - Strømforsyningsenhed - Bredstrålende - Sikkerhedsklasse II - hvid

I butikker er der en efterspørgsel efter en LED-effektbelysningsløsning til en overkommelig pris, som tjener sig ind på kortere tid end en løsning, der er baseret på traditionel teknologi. EcoStyle er en prisbevidst løsning. Med en LED-lyskilde og specialudviklet reflektorsystem sikrer den effektbelysning med god ydeevne, så varerne kan præsenteres i det bedst mulige lys. Det skinnemonterede EcoStyle-armatur fås i farverne sort og hvid, og kombinationen af effektiv LED-teknologi og et flot innovativt kølelegeme sikrer en pålidelig løsning med lang levetid.

Produkt data

Generelle oplysninger		ENEC-mærke	
Lyskildens spredningsvinkel	120 °	ENEC-mærke	ENEC mark
Lyskildefarve	Frisk kød	Garantiperiode	5 år
Udskiftelig lyskilde	Nej	Bemærkninger	* - I henhold til Lighting Europe guide og anbefaling "Evaluating performance of LED based luminaires - January 2018", er der statistisk set ingen umiddelbar forskel mellem nedgangen i lumen output ved median-værdien B50 og for eksempel ved B10. Derfor vil værdien for middellevetiden for B50 også gælde for B10.
Antal forkoblingsenheder	1 enhed	Konstant lysudbytte	Nej
Driver/strømforsyning/transformer	Strømforsyningsenhed	Antal produkter pr. MCB (16 A, type B) (maks.)	34
Driver medfølger	Ja	Opfylder kravene i EU RoHS	Ja
Optiktype	Bredstrålende	Service-kode	Ja
Armatur til lysstrålespredning	36°		
Tilslutning	-		
Kabel	-		
Beskyttelsesklasse IEC	Sikkerhedsklasse II		
Glødetrådstest	Temperatur 650 °C, varighed 5 s		
Mærke for brændbarhed	For montering på normalt brændbare overflader		
CE-mærke	CE-mærket		

Produktseriekode	ST440T [EcoStyle track mounting]
------------------	-----------------------------------

Drift og el

Indgangsspænding	220 to 240 V
Indgangsfrekvens	50 til 60 Hz
Startstrøm	18 A
Starttid	0,25 ms
Effektfaktor (min.)	0.95

Lysstyringssystemer og dæmpning

Dæmpbar	Nej
---------	-----

Mekanik og armaturhus

Materiale for armaturhus	Polykarbonat
Reflektormateriale	Belægning af polykarbonat/aluminium
Optikmateriale	Polykarbonat
Optikafskærmning/linsemateriale	Polymetylmetakrylat
Beslagmateriale	Polyamid
Optikafskærmning/linsefinish	Klar
Samlet længde	175 mm
Samlet bredde	112 mm
Samlet højde	200 mm
Farve	hvid
Mål (højde x bredde x dybde)	200 x 112 x 175 mm (7.9 x 4.4 x 6.9 in)

Godkendelse og anvendelsesområde

Kode for indtrængningsbeskyttelse	IP20 [Fingerbeskyttelse]
Kode for mekanisk slagfæsthed	IK02 [0,2 J, standard]

Indledende ydelse (overholder IEC-standarden)

Startlysstrøm	1900 lm
Lysstrømtolerance	+/-10%

Indledende LED-armaturvirkningsgrad	70,37037037037037 lm/W
Indledende korreleret farvetemperatur	3000 K
Indledende farvegengivelsesindeks	80
Indledende kromaticitet	(0.40, 0.33) SDCM <3
Indledende indgangseffekt	27 W
Tolerance for strømforbrug	+/-10%

Ydelse over tid (overholder IEC-standarden)

Forkoblingsfejlfrekvens ved middellevetid på 50.000 timer	5 %
Bevarelse af lumenoutput efter middellevetid* på 50.000 timer	L80

Anvendelsesbetingelser

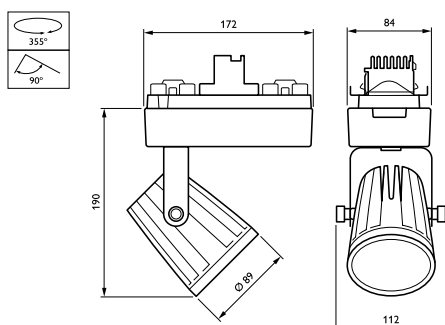
Omgivelsestemperaturområde	0 til +35 °C
Ydelse ved omgivende temperatur (T _a)	25 °C
Velegnet til vilkårlig omkobling	Nej

Produktdata

Fuldstændig produktkode	871869917853600
Ordreproduktnavn	ST440S LED19S/FMT PSU WB WH
EAN/UPC – produkt	8718699178536
Ordrekode	17853600
Tæller – antal pr. pakke	1
Tæller – antal pakker pr. kasse (udvendig emballage)	1
SAP-materiale	910500465063
Nettovægt (stykke)	1,460 kg



Målskitse



EcoStyle ST440S/ST440T

