



Generation 4 af CoreLine Panel – når lys gør en synlig forskul

CoreLine Panel

Generation 4 af CoreLine Panel lever op til løftet fra CoreLine om innovative, brugervenlige armaturer i høj kvalitet, som kan erstatte funktionelle armaturer direkte ved anvendelse som almen belysning. CoreLine Panel innovative MultiColour/Lumen tilbyder to nuancer af hvid og fire lumenpakker i ét og samme armatur. Og takket være det nye stik er installationen både nem og hurtig.

Fordele

- Du kan nu vælge mellem varm eller kold hvid med forskelligt lysudbytte i ét og samme armatur.
- Et nyt stik sikrer nemmere og hurtigere installation.
- Energibesparelser og længere levetid reducerer driftsomkostningerne.

Funktioner

- MultiColour/Lumen: 3000K og 4000K og forskelligt lysudbytte fra 3400 lumen til 4300 lumen i ét og samme armatur.
- Energieffektivitet og lang levetid: Op til 125 lm/W og 50.000 timers levetid (L80).
- Mange tilgængelige drivere: Til/fra (PSU), dæmpning (Dali) og integreret trådløs forbindelse (Interact Ready).
- Valgfri tilgængelige versioner: Nødbelysning (EI) og Wieland/Adels-stik (W).

CoreLine Panel

Anvendelsesområder

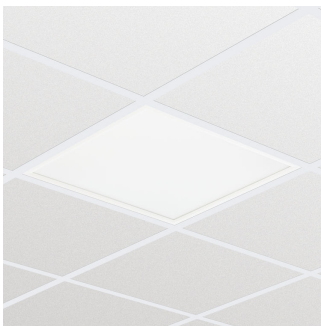
- Kontorer
- Detailhandel
- Sundhedspleje
- Uddannelse

Specifikationer

Type	RC125B (modulstørrelse 600 mm-version) RC126B (modulstørrelse 625 mm-version)
Loftstype	Loft med synlig T-profil
Loftsgitter	Modulstørrelse, længde: 600 mm Modulstørrelse, længde: 625 mm
Lyskilde	LED-modul, der ikke kan udskiftes
Effekt (+/- 10 %)	41 W
Spredningsvinkel	110 grader
Lysstrøm	3400 lm
Korreleret farvetemperatur	3000 K 4000 K
Farvegengivelsesindeks	> 80
Middeldriftslevetid (L70B50)	50.000 timer
Middeldriftslevetid (L80B50)	30.000 timer
Middeldriftslevetid (L90B50)	15.000 timer

Fejlfrekvens i driver	0,38 % pr. 5.000 timer
Gennemsnitlig omgivende temperatur	+25 °C
Driftstemperaturområde	+10 til +40 °C
Driver	Indbygget
Netspænding	230 eller 240 V/50-60 Hz
Materiale	Armaturomhus: zinkbelagt stål Kant og diffuser: plast Optikafskærmning: PMMA
Farve	Hvid
Tilslutning	Push-in-stik (PI) eller med trækaftastning (PIP)
Vedligeholdelse	Optisk modul forsejlet gennem hele levetiden; skal ikke rengøres indvendigt
Installation	Enkeltvis, indlægning i synligt loftsgitter Ikke mulighed for ledningsgennemføring
Bemærkninger	Sikkerhedskabel medfølger

Versions



CoreLine Panel

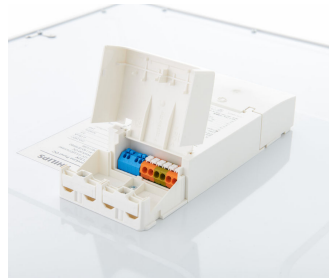
Oplysninger om produktet



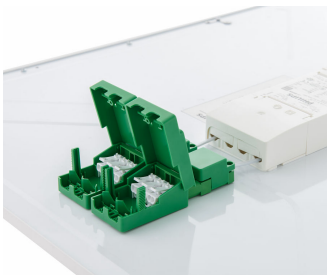
Edge View



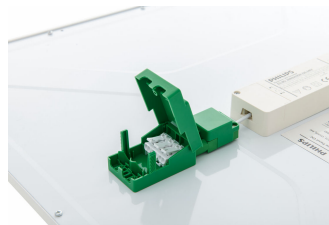
PSD backcover Square



Dimming (PSD) Driver



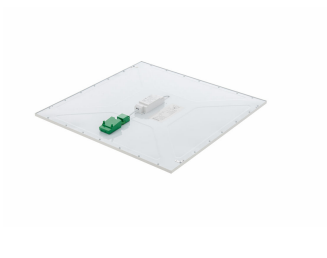
Dimming (PSD) Connector



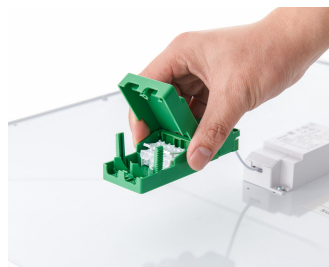
On/off (PSU) Connector



On/off (PSU) Driver



PSU backcover Square



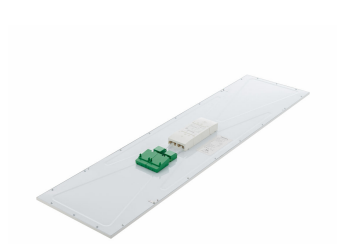
On/off (PSU) Connector with hand

CoreLine Panel

Oplysninger om produktet



PSU backcover Rectangular



PSD backcover Rectangular



On/off Multicolour/Lumen (PSU)
Driver



PSU MultiColour/Lumen backcover
Square



Panel_Acc-
RC125Z_SMB_W30L120 -DPP.TIF

Tilbehør

CORELINE PANEL NOC ACC.

Ordercode 07332299



Anvendelsesbetingelser

Omgivelsestemperaturområde +10 til +40 °C

Godkendelse og anvendelsesområde

Kode for indtrængningsbeskyttelse IP20/44

Drift og el

Indgangsspænding 220 to 240 V

Generelle oplysninger

CE-mærke CE-mærket

Driver medfølger Ja

Glødetrådstest Temperatur 650 °C, varighed 30 s

Udskiftelig lyskilde Nej

Antal forkoblingsenheder 1 enhed

Indledende ydelse (overholder IEC-standarden)

Lysstrømtolerance +/-10%

Mekanik og armaturhus

Farve hvid

Anvendelsesbetingelser

Order Code	Full Product Name	Maks. dæmpningsniveau	Velegnet til vilkårlig omkobling
40133700	RC132V LED36S/840 W60L60 ELB3 IA1 NOC	-	Ja
96705500	RC132V G4 LED36S/840 W60L60 NOC IA1	1%	Ikke relevant
96706200	RC132V G4 LED34S/830 W60L60 NOC IA1	1%	Ikke relevant
96708600	RC132V G4 LED36S/840 W60L60 OC IA1	1%	Ikke relevant
96709300	RC132V G4 LED34S/830 W60L60 OC IA1	1%	Ikke relevant
96732100	RC132V G4 LED36S/840 PSU W60L60 OC W3	Ikke gældende	Ikke relevant
96733800	RC132V G4 LED34S/830 PSU W60L60 OC W3	Ikke gældende	Ikke relevant
96734500	RC132V G4 LED36S/840 PSD W60L60 OC W5	1%	Ikke relevant
36035500	RC132V G4 LED36S/840 PSU W60L60 NOC	Ikke gældende	Ikke relevant
36036200	RC132V G4 LED34S/830 PSU W60L60 NOC	Ikke gældende	Ikke relevant
36037900	RC132V G4 LED43S/840 PSU W60L60 NOC	Ikke gældende	Ikke relevant
36038600	RC133V G4 LED36S/840 PSU W62L62 NOC	Ikke gældende	Ikke relevant
36041600	RC132V G4 LED36S/840 PSU W60L60 OC	Ikke gældende	Ikke relevant
36042300	RC132V G4 LED34S/830 PSU W60L60 OC	Ikke gældende	Ikke relevant
36043000	RC133V G4 LED36S/840 PSU W62L62 OC	Ikke gældende	Ikke relevant
36045400	RC132V G4 LED36S/840 PSD W60L60 OC	1%	Ikke relevant
36046100	RC132V G4 LED34S/830 PSD W60L60 OC	1%	Ikke relevant
36047800	RC132V G4 LED43S/840 PSD W60L60 OC	1%	Ikke relevant
36048500	RC133V G4 LED36S/840 PSD W62L62 OC	1%	Ikke relevant
36054600	RC132V G4LED34_43S/830_840 PSU W60L60 OC	Ikke gældende	Ikke relevant
40134400	RC132V LED36S/840 W30L120 ELB3 IA1 NOC	-	Ja
96712300	RC132V G4 LED36S/840 W30L120 NOC IA1	1%	Ikke relevant
96713000	RC132V G4 LED36S/840 W30L120 OC IA1	1%	Ikke relevant
36040900	RC132V G4 LED36S/840 PSU W30L120 NOC	Ikke gældende	Ikke relevant
36044700	RC132V G4 LED36S/840 PSU W30L120 OC	Ikke gældende	Ikke relevant
36051500	RC132V G4 LED36S/840 PSD W30L120 OC	1%	Ikke relevant
36052200	RC132V G4 LED34S/830 PSD W30L120 OC	1%	Ikke relevant
36056000	RC132V G4LED34_43S/830_840 PSUW30L120 OC	Ikke gældende	Ikke relevant

Godkendelse og anvendelsesområde

Order Code	Full Product Name	Kode for mekanisk slagfasthed
40133700	RC132V LED36S/840 W60L60 ELB3 IA1 NOC	IK02
96705500	RC132V G4 LED36S/840 W60L60 NOC IA1	IK03
96706200	RC132V G4 LED34S/830 W60L60 NOC IA1	IK03
96708600	RC132V G4 LED36S/840 W60L60 OC IA1	IK03
96709300	RC132V G4 LED34S/830 W60L60 OC IA1	IK03
96732100	RC132V G4 LED36S/840 PSU W60L60 OC W3	IK03
96733800	RC132V G4 LED34S/830 PSU W60L60 OC W3	IK03
96734500	RC132V G4 LED36S/840 PSD W60L60 OC W5	IK03
36035500	RC132V G4 LED36S/840 PSU W60L60 NOC	IK03
36036200	RC132V G4 LED34S/830 PSU W60L60 NOC	IK03
36037900	RC132V G4 LED43S/840 PSU W60L60 NOC	IK03
36038600	RC133V G4 LED36S/840 PSU W62L62 NOC	IK03
36041600	RC132V G4 LED36S/840 PSU W60L60 OC	IK03
36042300	RC132V G4 LED34S/830 PSU W60L60 OC	IK03

Order Code	Full Product Name	Kode for mekanisk slagfasthed
36043000	RC133V G4 LED36S/840 PSU W62L62 OC	IK03
36045400	RC132V G4 LED36S/840 PSD W60L60 OC	IK03
36046100	RC132V G4 LED34S/830 PSD W60L60 OC	IK03
36047800	RC132V G4 LED43S/840 PSD W60L60 OC	IK03
36048500	RC133V G4 LED36S/840 PSD W62L62 OC	IK03
36054600	RC132V G4LED34_43S/830_840 PSU W60L60 OC	IK03
40134400	RC132V LED36S/840 W30L120 ELB3 IA1 NOC	IK02
96712300	RC132V G4 LED36S/840 W30L120 NOC IA1	IK03
96713000	RC132V G4 LED36S/840 W30L120 OC IA1	IK03
36040900	RC132V G4 LED36S/840 PSU W30L120 NOC	IK03
36044700	RC132V G4 LED36S/840 PSU W30L120 OC	IK03
36051500	RC132V G4 LED36S/840 PSD W30L120 OC	IK03
36052200	RC132V G4 LED34S/830 PSD W30L120 OC	IK03
36056000	RC132V G4LED34_43S/830_840 PSUW30L120 OC	IK03

Lysstyringssystemer og dæmpning

Order Code	Full Product Name	Dæmpbar
40133700	RC132V LED36S/840 W60L60 ELB3 IA1 NOC	Ja
96705500	RC132V G4 LED36S/840 W60L60 NOC IA1	Ja
96706200	RC132V G4 LED34S/830 W60L60 NOC IA1	Ja
96708600	RC132V G4 LED36S/840 W60L60 OC IA1	Ja
96709300	RC132V G4 LED34S/830 W60L60 OC IA1	Ja
96732100	RC132V G4 LED36S/840 PSU W60L60 OC W3	Nej
96733800	RC132V G4 LED34S/830 PSU W60L60 OC W3	Nej
96734500	RC132V G4 LED36S/840 PSD W60L60 OC W5	Ja
36035500	RC132V G4 LED36S/840 PSU W60L60 NOC	Nej
36036200	RC132V G4 LED34S/830 PSU W60L60 NOC	Nej
36037900	RC132V G4 LED43S/840 PSU W60L60 NOC	Nej
36038600	RC133V G4 LED36S/840 PSU W62L62 NOC	Nej
36041600	RC132V G4 LED36S/840 PSU W60L60 OC	Nej
36042300	RC132V G4 LED34S/830 PSU W60L60 OC	Nej

Order Code	Full Product Name	Dæmpbar
36043000	RC133V G4 LED36S/840 PSU W62L62 OC	Nej
36045400	RC132V G4 LED36S/840 PSD W60L60 OC	Ja
36046100	RC132V G4 LED34S/830 PSD W60L60 OC	Ja
36047800	RC132V G4 LED43S/840 PSD W60L60 OC	Ja
36048500	RC133V G4 LED36S/840 PSD W62L62 OC	Ja
36054600	RC132V G4 LED34_43S/830_840 PSU W60L60 OC	Nej
40134400	RC132V LED36S/840 W30L120 ELB3 IA1 NOC	Ja
96712300	RC132V G4 LED36S/840 W30L120 NOC IA1	Ja
96713000	RC132V G4 LED36S/840 W30L120 OC IA1	Ja
36040900	RC132V G4 LED36S/840 PSU W30L120 NOC	Nej
36044700	RC132V G4 LED36S/840 PSU W30L120 OC	Nej
36051500	RC132V G4 LED36S/840 PSD W30L120 OC	Ja
36052200	RC132V G4 LED34S/830 PSD W30L120 OC	Ja
36056000	RC132V G4 LED34_43S/830_840 PSU W30L120 OC	Nej

Generelle oplysninger (1/2)

Order Code	Full Product Name	Lyskildens strålevinkel	Beskyttelsesklasse IEC	ENEC-mærke	Mærke for brændbarhed
40133700	RC132V LED36S/840 W60L60 ELB3 IA1 NOC	120 °	Sikkerhedsklasse I	-	For montering på normalt brændbare overflader
96705500	RC132V G4 LED36S/840 W60L60 NOC IA1	- °	Sikkerhedsklasse II	ENEC mark	-
96706200	RC132V G4 LED34S/830 W60L60 NOC IA1	- °	Sikkerhedsklasse II	ENEC mark	-
96708600	RC132V G4 LED36S/840 W60L60 OC IA1	- °	Sikkerhedsklasse II	ENEC mark	-
96709300	RC132V G4 LED34S/830 W60L60 OC IA1	- °	Sikkerhedsklasse II	ENEC mark	-
96732100	RC132V G4 LED36S/840 PSU W60L60 OC W3	- °	Sikkerhedsklasse II	ENEC mark	-
96733800	RC132V G4 LED34S/830 PSU W60L60 OC W3	- °	Sikkerhedsklasse II	ENEC mark	-
96734500	RC132V G4 LED36S/840 PSD W60L60 OC W5	- °	Sikkerhedsklasse II	ENEC mark	-

Order Code	Full Product Name	Lyskildens strålevinkel	Beskyttelsesklasse IEC	ENEC-mærke	Mærke for brændbarhed
36035500	RC132V G4 LED36S/840 PSU W60L60 NOC	- °	Sikkerhedsklasse II	ENEC mark	-
36036200	RC132V G4 LED34S/830 PSU W60L60 NOC	- °	Sikkerhedsklasse II	ENEC mark	-
36037900	RC132V G4 LED43S/840 PSU W60L60 NOC	- °	Sikkerhedsklasse II	ENEC mark	-
36038600	RC133V G4 LED36S/840 PSU W62L62 NOC	- °	Sikkerhedsklasse II	ENEC mark	-
36041600	RC132V G4 LED36S/840 PSU W60L60 OC	- °	Sikkerhedsklasse II	ENEC mark	-
36042300	RC132V G4 LED34S/830 PSU W60L60 OC	- °	Sikkerhedsklasse II	ENEC mark	-
36043000	RC133V G4 LED36S/840 PSU W62L62 OC	- °	Sikkerhedsklasse II	ENEC mark	-
36045400	RC132V G4 LED36S/840	- °	Sikkerhedsklasse II	ENEC mark	-

CoreLine Panel

Order Code	Full Product Name	Lyskildens strålevinkel	Beskyttelsesklasse IEC	ENEC-mærke	Mærke for brændbarhed
	PSD W60L60 OC				
36046100	RC132V G4 LED34S/830 PSD W60L60 OC	- °	Sikkerhedsklasse II	ENEC mark	-
36047800	RC132V G4 LED43S/840 PSD W60L60 OC	- °	Sikkerhedsklasse II	ENEC mark	-
36048500	RC133V G4 LED36S/840 PSD W62L62 OC	- °	Sikkerhedsklasse II	ENEC mark	-
36054600	RC132V G4LED34_43S/830_840 PSU W60L60 OC	- °	Sikkerhedsklasse II	ENEC mark	-
40134400	RC132V LED36S/840 W30L120 ELB3 IA1 NOC	120 °	Sikkerhedsklasse I	-	For montering på normalt brændbare overflader
96712300	RC132V G4 LED36S/840	- °	Sikkerhedsklasse II	ENEC mark	-

Order Code	Full Product Name	Lyskildens strålevinkel	Beskyttelsesklasse IEC	ENEC-mærke	Mærke for brændbarhed
	W30L120 NOC IA1				
96713000	RC132V G4 LED36S/840 W30L120 OC IA1	- °	Sikkerhedsklasse II	ENEC mark	-
36040900	RC132V G4 LED36S/840 PSU W30L120 NOC	- °	Sikkerhedsklasse II	ENEC mark	-
36044700	RC132V G4 LED36S/840 PSU W30L120 OC	- °	Sikkerhedsklasse II	ENEC mark	-
36051500	RC132V G4 LED36S/840 PSD W30L120 OC	- °	Sikkerhedsklasse II	ENEC mark	-
36052200	RC132V G4 LED34S/830 PSD W30L120 OC	- °	Sikkerhedsklasse II	ENEC mark	-
36056000	RC132V G4LED34_43S/830_840 PSUW30L120 OC	- °	Sikkerhedsklasse II	ENEC mark	-

Generelle oplysninger (2/2)

Order Code	Full Product Name	Optiktype	Produktseriekode	Service-kode
40133700	RC132V LED36S/840 W60L60 ELB3 IA1 NOC	No	RC132V	Ja
96705500	RC132V G4 LED36S/840 W60L60 NOC IA1	90	RC132V	-
96706200	RC132V G4 LED34S/830 W60L60 NOC IA1	90	RC132V	-
96708600	RC132V G4 LED36S/840 W60L60 OC IA1	90	RC132V	-
96709300	RC132V G4 LED34S/830 W60L60 OC IA1	90	RC132V	-
96732100	RC132V G4 LED36S/840 PSU W60L60 OC W3	90	RC132V	-
96733800	RC132V G4 LED34S/830 PSU W60L60 OC W3	90	RC132V	-
96734500	RC132V G4 LED36S/840 PSD W60L60 OC W5	90	RC132V	-
36035500	RC132V G4 LED36S/840 PSU W60L60 NOC	120	-	-
36036200	RC132V G4 LED34S/830 PSU W60L60 NOC	120	-	-

Order Code	Full Product Name	Optiktype	Produktseriekode	Service-kode
36037900	RC132V G4 LED43S/840 PSU W60L60 NOC	120	-	-
36038600	RC133V G4 LED36S/840 PSU W62L62 NOC	120	-	-
36041600	RC132V G4 LED36S/840 PSU W60L60 OC	90	-	-
36042300	RC132V G4 LED34S/830 PSU W60L60 OC	90	-	-
36043000	RC133V G4 LED36S/840 PSU W62L62 OC	90	-	-
36045400	RC132V G4 LED36S/840 PSD W60L60 OC	90	-	-
36046100	RC132V G4 LED34S/830 PSD W60L60 OC	90	-	-
36047800	RC132V G4 LED43S/840 PSD W60L60 OC	90	-	-
36048500	RC133V G4 LED36S/840 PSD W62L62 OC	90	-	-
36054600	RC132V G4LED34_43S/830_840 PSU W60L60 OC	90	-	-

CoreLine Panel

Order Code	Full Product Name	Optiktype	Produktseriekode	Service-kode	Order Code	Full Product Name	Optiktype	Produktseriekode	Service-kode
40134400	RC132V LED36S/840 W30L120 ELB3 IA1 NOC	No	-	Ja	36044700	RC132V G4 LED36S/840 PSU W30L120 OC	90	-	-
96712300	RC132V G4 LED36S/840 W30L120 NOC IA1	90	RC132V	-	36051500	RC132V G4 LED36S/840 PSD W30L120 OC	90	-	-
96713000	RC132V G4 LED36S/840 W30L120 OC IA1	90	RC132V	-	36052200	RC132V G4 LED34S/830 PSD W30L120 OC	90	-	-
36040900	RC132V G4 LED36S/840 PSU W30L120 NOC	120	-	-	36056000	RC132V G4LED34_43S/830_840 PSUW30L120 OC	90	-	-

Indledende ydelse (overholder IEC-standarden) (1/2)

Order Code	Full Product Name	Indledende			Indled Order Code	Full Product Name	Indledende			Indledende L
		Indledende kromaticitet	korreleret farvetemperatur	Indledende farvegengivelsesindeks			Indledende kromaticitet	korreleret farvetemperatur	Indledende farvegengivelsesindeks	
40133700	RC132V LED36S/840 W60L60 ELB3 IA1 NOC	(0.38, 0.38)	4000 K	≥80	100 lm/36036200	RC132V G4 LED34S/830 PSU W60L60 NOC	(0.44, 0.41)	3000 K	>80	117 lm/W
96705500	RC132V G4 LED36S/840 W60L60 NOC IA1	(0.38, 0.38)	4000 K	>80	123 lm/36037900	RC132V G4 LED43S/840 PSU W60L60 NOC	(0.39, 0.39)	4000 K	>80	125 lm/W
96706200	RC132V G4 LED34S/830 W60L60 NOC IA1	(0.38, 0.38)	3000 K	>80	117 lm/36038600	RC133V G4 LED36S/840 PSU W62L62 NOC	(0.38, 0.38)	4000 K	>80	123 lm/W
96708600	RC132V G4 LED36S/840 W60L60 OC IA1	(0.38, 0.38)	4000 K	>80	123 lm/36041600	RC132V G4 LED36S/840 PSU W60L60 OC	(0.38, 0.38)	4000 K	>80	123 lm/W
96709300	RC132V G4 LED34S/830 W60L60 OC IA1	(0.38, 0.38)	3000 K	>80	117 lm/36042300	RC132V G4 LED34S/830 PSU W60L60 OC	(0.44, 0.41)	3000 K	>80	117 lm/W
96732100	RC132V G4 LED36S/840 PSU W60L60 OC W3	(0.38, 0.38)	4000 K	>80	123 lm/36043000	RC133V G4 LED36S/840 PSU W62L62 OC	(0.38, 0.38)	4000 K	>80	123 lm/W
96733800	RC132V G4 LED34S/830 PSU W60L60 OC W3	(0.38, 0.38)	3000 K	>80	117 lm/36045400	RC132V G4 LED36S/840 PSD W60L60 OC	(0.38, 0.38)	4000 K	>80	123 lm/W
96734500	RC132V G4 LED36S/840 PSD W60L60 OC W5	(0.38, 0.38)	4000 K	>80	123 lm/36046100	RC132V G4 LED34S/830 PSD W60L60 OC	(0.44, 0.41)	3000 K	>80	117 lm/W
36035500	RC132V G4 LED36S/840 PSU W60L60 NOC	(0.38, 0.38)	4000 K	>80	123 lm/36047800	RC132V G4 LED43S/840 PSD W60L60 OC	(0.39, 0.39)	4000 K	>80	125 lm/W

CoreLine Panel

Order Code	Full Product Name	Indledende			Indled Order Code	Full Product Name	Indledende			Indledende L	
		Indledende kromaticitet	korreleret farvetemperatur	Indledende farvegengivelsesindeks			Indledende kromaticitet	korreleret farvetemperatur	Indledende farvegengivelsesindeks		armaturvirkni
36048500	RC132V G4 LED36S/840 PSD W62L62 OC	(0.38, 0.38)	4000 K	>80	123 lm/W	36044700	RC132V G4 LED36S/840 PSU W30L120 OC	(0.38, 0.38)	4000 K	>80	123 lm/W
36054600	RC132V G4LED34_43S/ 830_840 PSU W60L60 OC	(0.39, 0.39)	3000, 4000 K	>80	125 lm/W	36051500	RC132V G4 LED36S/840 PSD W30L120 OC	(0.38, 0.38)	4000 K	>80	123 lm/W
40134400	RC132V LED36S/840 W30L120 ELB3 IA1 NOC	(0.38, 0.38)	4000 K	≥80	100 lm/W	36052200	RC132V G4 LED34S/830 PSD W30L120 OC	(0.44, 0.41)	3000 K	>80	117 lm/W
96712300	RC132V G4 LED36S/840 W30L120 NOC IA1	(0.38, 0.38)	4000 K	>80	123 lm/W	36056000	RC132V G4LED34_43S/ 830_840 PSUW30L120	(0.39, 0.39)	3000, 4000 K	>80	125 lm/W
96713000	RC132V G4 LED36S/840 W30L120 OC IA1	(0.38, 0.38)	4000 K	>80	123 lm/W		OC				
36040900	RC132V G4 LED36S/840 PSU W30L120 NOC	(0.38, 0.38)	4000 K	>80	123 lm/W						

Indledende ydelse (overholder IEC-standarden) (2/2)

Order Code	Full Product Name	Indledende		Order Code	Full Product Name	Indledende	
		Startlysstrøm	indgangseffekt			Startlysstrøm	indgangseffekt
40133700	RC132V LED36S/840 W60L60 ELB3 IA1 NOC	3600 lm	36 W	36037900	RC132V G4 LED43S/840 PSU W60L60 NOC	4300 lm	34.5 W
96705500	RC132V G4 LED36S/840 W60L60 NOC IA1	3600 lm	29 W	36038600	RC133V G4 LED36S/840 PSU W62L62 NOC	3600 lm	29 W
96706200	RC132V G4 LED34S/830 W60L60 NOC IA1	3400 lm	29 W	36041600	RC132V G4 LED36S/840 PSU W60L60 OC	3600 lm	29 W
96708600	RC132V G4 LED36S/840 W60L60 OC IA1	3600 lm	29 W	36042300	RC132V G4 LED34S/830 PSU W60L60 OC	3400 lm	29 W
96709300	RC132V G4 LED34S/830 W60L60 OC IA1	3400 lm	29 W	36043000	RC133V G4 LED36S/840 PSU W62L62 OC	3600 lm	29 W
96732100	RC132V G4 LED36S/840 PSU W60L60 OC W3	3600 lm	29 W	36045400	RC132V G4 LED36S/840 PSD W60L60 OC	3600 lm	29 W
96733800	RC132V G4 LED34S/830 PSU W60L60 OC W3	3400 lm	29 W	36046100	RC132V G4 LED34S/830 PSD W60L60 OC	3400 lm	29 W
96734500	RC132V G4 LED36S/840 PSD W60L60 OC W5	3600 lm	29 W	36047800	RC132V G4 LED43S/840 PSD W60L60 OC	4300 lm	34.5 W
36035500	RC132V G4 LED36S/840 PSU W60L60 NOC	3600 lm	29 W	36048500	RC133V G4 LED36S/840 PSD W62L62 OC	3600 lm	29 W
36036200	RC132V G4 LED34S/830 PSU W60L60 NOC	3400 lm	29 W	36054600	RC132V G4LED34_43S/830_840 PSU W60L60 OC	4300 lm	30, 35 W

CoreLine Panel

Order Code	Full Product Name	Indledende	
		Startlysstrøm	indgangseffekt
40134400	RC132V LED36S/840 W30L120 ELB3 IA1 NOC	3600 lm	36 W
96712300	RC132V G4 LED36S/840 W30L120 NOC IA1	3600 lm	29 W
96713000	RC132V G4 LED36S/840 W30L120 OC IA1	3600 lm	29 W
36040900	RC132V G4 LED36S/840 PSU W30L120 NOC	3600 lm	29 W

Order Code	Full Product Name	Indledende	
		Startlysstrøm	indgangseffekt
36044700	RC132V G4 LED36S/840 PSU W30L120 OC	3600 lm	29 W
36051500	RC132V G4 LED36S/840 PSD W30L120 OC	3600 lm	29 W
36052200	RC132V G4 LED34S/830 PSD W30L120 OC	3400 lm	29 W
36056000	RC132V G4LED34_43S/830_840 PSUW30L120 OC	4300 lm	30, 35 W

