

Driftssikker, langtidsholdbar løsning

HID-Basic BHL MK4 for HPL/HPI

Imprægnerede elektromagnetiske forkoblinger (kobber/jern) til lyskilder af typen HPL, HPI (Plus) og SON-H

Fordele

- Driftssikker, langtidsholdbar løsning med overophedningsbeskyttelse og udvidet garanti – mere velegnet til varme omgivelser end forgængerne
- Minimalt watt-tab takket være ortocyklisk viklingsproces
- Forkobling kan fjerninstalleres

Funktioner

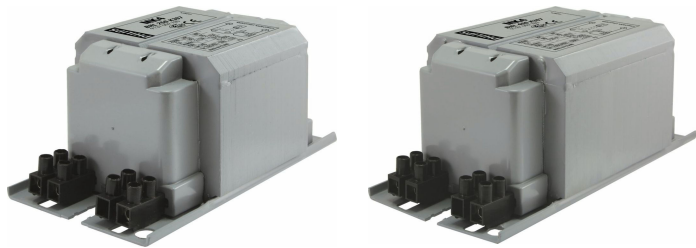
- Forbedrede termiske egenskaber – meget køligere forkobling
- Forkoblinger beregnet til kviksvøvlamper (HPL) uden brug af tænder kan også anvendes med HPI-lyskilder sammen med en tænder
- Udstyret med skrueklemrækker som standard – indsætningskontakter kan fås på anmodning
- Mulighed for jording i forbindelse med montering
- Forkoblinger til alternative netspændinger/frekvenser kan fås på anmodning

Anvendelsesområder

- Udendørs belysning

HID-Basic BHL MK4 for HPL/HPI

Versions



Målskitse



Product	D1	C1	A1	A2	B1
BHL 250 K307-A2 230/240V 50Hz BC2-134	6,2 mm	65,0 mm	134,0 mm	113,0 mm	76,0 mm
BHL 400 K307-A2 230/240V 50Hz BC2-160	6,2 mm	65,0 mm	160,0 mm	139,0 mm	76,0 mm

Drift og el

Indgangsfrekvens	50 Hz
Indgangsspænding	230 V (default) or 240 V

Generelle oplysninger

Antal lyskilder	1 stk./enhed
Lyskildetype	HPL/HPI

Systemkendetegn

Order Code	Full Product Name	Nominal lyskildeeffekt, forkobling
88701300	BHL 250 K307 230/240V 50Hz BC2-134	250 W

Order Code	Full Product Name	Nominal lyskildeeffekt, forkobling
88703700	BHL 400 K307 230/240V 50Hz BC2-160	400 W

HID-Basic BHL MK4 for HPL/HPI

