

CorePro LEDtube EM/ Mains



CorePro LEDtube 1800mm 21W830 T8

CorePro LEDtube er en LED-løsning, der gør det muligt at udskifte T8-lysstofrør til en overkommelig pris. Core-seriens LEDtubes har ikke kun en lav startinvestering, men LED-energieffektiviteten giver ligeledes øjeblikkelige besparelser, som du kan regne med over en lang og pålidelig levetid. Løsningen har den samme lampestørrelse og lysfordeling som lysstofrør, og du vil derfor aldrig kunne kende forskel. Der er to måder at installere disse LED-rør på: Udskift ledninger på dit eksisterende lysstofrør-armatur, så CorePro LEDtubes fungerer direkte på lysnettet. Eller udskift blot lysstofrørets tænder med en LED-tænder, der kan anvendes sammen med dine elektromagnetiske forkoblinger.

Advarsler og sikkerhed

- BEMÆRK: Den generelle energieffektivitet og lysfordeling i alle installationer, hvor lamperne anvendes, afhænger af installationsdesignet.
- Installation skal udføres i henhold til installationsdiagrammerne, der følger med lampen eller er tilgængelige online. Installation skal udføres af en autoriseret fagmand.

Produkt data

Generelle oplysninger		Spredningsvinkel (nom.)	
Sokkel	G13 [Medium Bi-Pin Fluorescent]		160 °
Opfylder kravene i EU RoHS	Ja	Lysstrøm (nom.)	2900 lm
Nominel levetid (nom.)	30000 h	Farvebetegnelse	Hvid (WH)
Interval mellem tænd/sluk	200000X	Korreleret farvetemperatur (nom.)	3000 K
	Sphere	Lyseffekt (nominel) (nom.)	138 lm/W
Plan	CorePro	Farveensartethed	<6
		Farvegensivelsesindeks (nom.)	80
		LLMF ved den nominelle levetids udløb (nom.)	70 %
Lysteknisk			
Farvekode	830 [CCT af 3000 K]		

CorePro LEDtube EM/Mains

Drift og el

Indgangsfrekvens	50 til 60 Hz
Power (Rated) (Nom)	21 W
Lyskildens strømstyrke (maks.)	106 mA
Lyskildens strømstyrke (min.)	87 mA
Wattforbrugsækvivalent	70 W
Opstartstid (nom.)	0,5 s
Opvarmningstid til 60 % lysudbytte (nom.)	0,5 s
Effektfaktor (nom.)	0,9
Spænding (nom.)	220-240 V

Temperatur

T-omgivelsestemperatur (maks.)	45 °C
T-omgivelsestemperatur (min.)	-20 °C
T-lagring (maks.)	65 °C
T-lagring (min.)	-40 °C
T-kappe, maks. (nom.)	60 °C

Lysstyringssystemer og dæmpning

Dæmpbar	Nej
---------	-----

Mekanik og armaturhus

Lyskildefinish	Matteret
Lyskildemateriale	Plast

Produktlængde	1800 mm
Lyskildeform	Rør, dobbelte ender

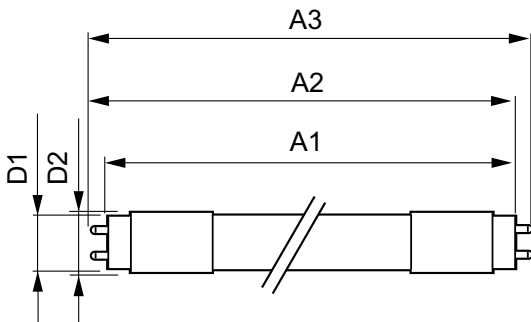
Godkendelse og anvendelsesområde

Energy Efficiency Class	D
Energibesparende produkt	Yes
Godkendelser	RoHS compliance TUV CE mærkning KEMA Keur certificate
Energiforbrug kWh/1000 t.	21 kWh 1288993

Produktdata

Fuldstændig produktkode	871951449493000
Ordreproduktnavn	CorePro LEDtube 1800mm 21W830 T8
EAN/UPC – produkt	8719514494930
Ordrekode	49493000
SAP-tæller – antal pr. pakke	1
Tæller – antal pakker pr. kasse (udvendig emballage)	10
SAP-materiale	929003584702
Kopier nettovægt (stykke)	0,220 kg

Målskitse

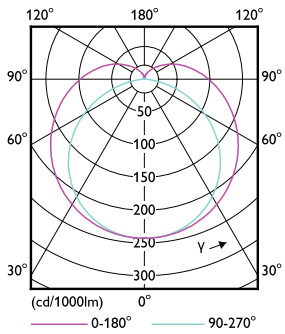


CorePro LEDtube 1800mm 21W830 T8

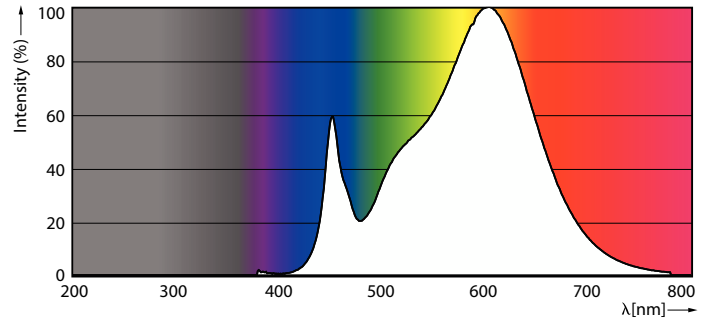
Product	D1	D2	A1	A2	A3
CorePro LEDtube 1800mm 21W830 T8	25,8 mm	28 mm	1762,6 mm	1769,7 mm	1776,8 mm

CorePro LEDtube EM/Mains

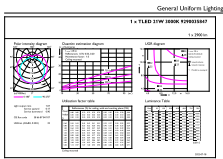
Fotometriske data



Light Distribution Diagram



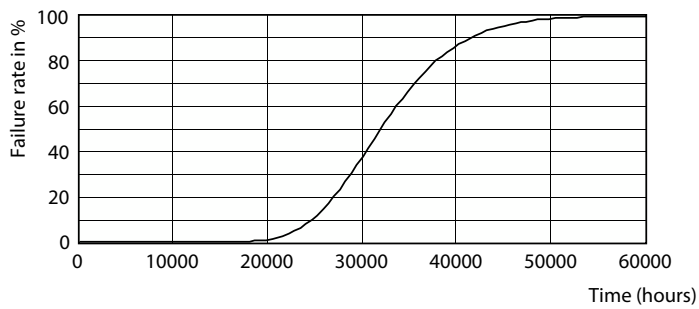
Spectral Power Distribution Colour



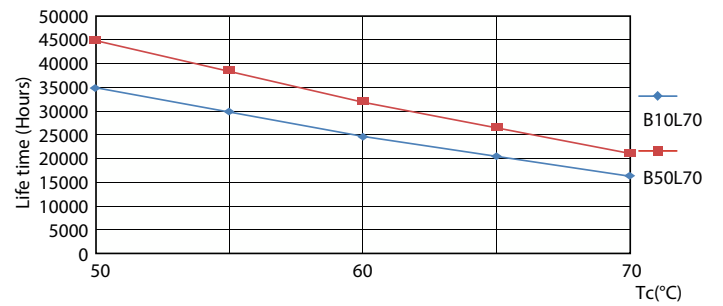
General Uniform Lighting
 Philips Lighting BV
 Philips Lighting BV
 Philips Lighting BV

General uniform lighting

Levetid



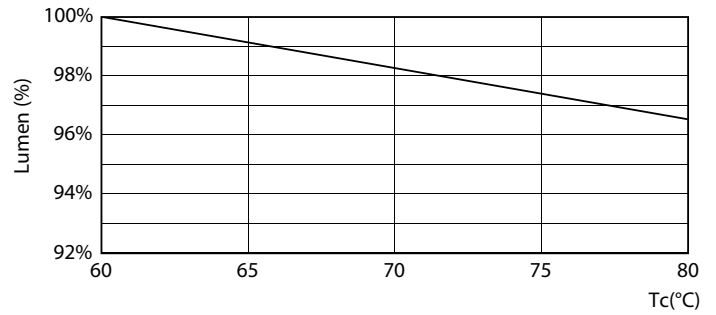
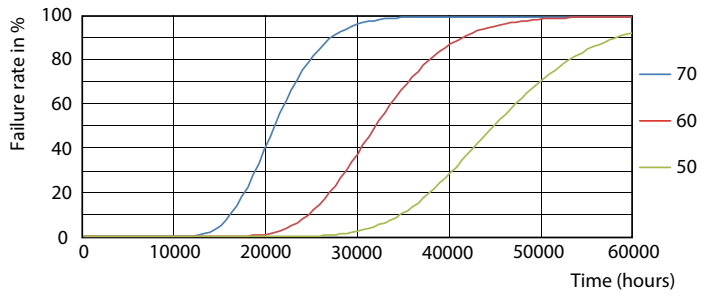
Life Expectancy Diagram



LifetimeVsTc

CorePro LEDtube EM/Mains

Levetid



FailureRate

LumenVsTc



Lumen Maintenance Diagram

