



CorePro LEDtube EM/ Mains



CorePro LEDtube 1200mm UO 21.5W 830 T8

CorePro LEDtube er en LED-løsning, der gør det muligt at udskifte T8-lysstofrør til en overkommelig pris. Core-seriens LEDtubes har ikke kun en lav startinvestering, men LED-energieffektiviteten giver ligeledes øjeblikkelige besparelser, som du kan regne med over en lang og pålidelig levetid. Løsningen har den samme lampestørrelse og lysfordeling som lysstofrør, og du vil derfor aldrig kunne kende forskel. Der er to måder at installere disse LED-rør på: Udskift ledninger på dit eksisterende lysstofrør-armatur, så CorePro LEDtubes fungerer direkte på lysnettet. Eller udskift blot lysstofrørets tænder med en LED-tænder, der kan anvendes sammen med dine elektromagnetiske forkoblinger.

Advarsler og sikkerhed

- BEMÆRK: Den generelle energieffektivitet og lysfordeling i alle installationer, hvor lamperne anvendes, afhænger af installationsdesignet.
- Installation skal udføres i henhold til installationsdiagrammerne, der følger med lampen eller er tilgængelige online. Installation skal udføres af en autoriseret fagmand.

Produkt data

Generelle oplysninger		Spredningsvinkel (nom.)	
Sokkel	G13 [Medium Bi-Pin Fluorescent]		240 °
Opfylder kravene i EU RoHS	Ja	Lysstrøm (nom.)	2250 lm
Nominel levetid (nom.)	30000 h	Farvebetegnelse	Hvid (WH)
Interval mellem tænd/sluk	200000X	Korreleret farvetemperatur (nom.)	3000 K
	Sphere	Lyseffekt (nominel) (nom.)	104 lm/W
Plan	CorePro	Farveensartethed	<6
		Farvegensivelsesindeks (nom.)	80
		LLMF ved den nominelle levetids udløb (nom.)	70 %
Lysteknisk			
Farvekode	830 [CCT af 3000 K]		

CorePro LEDtube EM/Mains

Drift og el

Indgangsfrekvens	50 til 60 Hz
Power (Rated) (Nom)	21,5 W
Lyskildens strømstyrke (nom.)	105 mA
Wattforbrugsækvivalent	36 W
Opstartstid (nom.)	0,5 s
Opvarmningstid til 60 % lysudbytte (nom.)	0,5 s
Effektfaktor (nom.)	0,9
Spænding (nom.)	220-240 V

Temperatur

T-omgivelsestemperatur (maks.)	45 °C
T-omgivelsestemperatur (min.)	-20 °C
T-lagring (maks.)	65 °C
T-lagring (min.)	-40 °C
T-kappe, maks. (nom.)	53 °C

Lysstyringssystemer og dæmpning

Dæmpbar	Nej
---------	-----

Mekanik og armaturhus

Lyskildefinish	Matteret
Lyskildemateriale	Glass
Produktlængde	1200 mm

Lyskildeform	Rør, dobbelte ender
--------------	---------------------

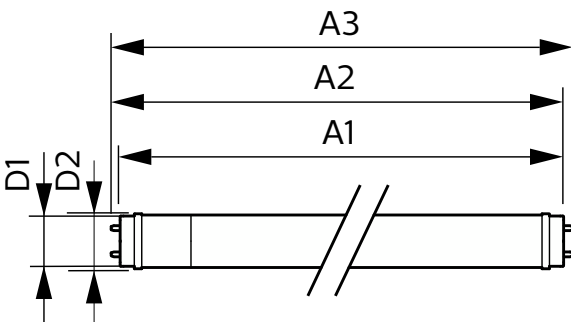
Godkendelse og anvendelsesområde

Energy Efficiency Class	F
Energibesparende produkt	Yes
Godkendelser	RoHS compliance CE mærkning KEMA Keur certificate
Energiforbrug kWh/1000 t.	22 kWh 1288995

Produktdata

Fuldstændig produktkode	871951448650800
Ordreproduktnavn	CorePro LEDtube 1200mm UO 21.5W 830 T8
EAN/UPC – produkt	8719514486508
Ordrekode	48650800
SAP-tæller – antal pr. pakke	1
Tæller – antal pakker pr. kasse (udvendig emballage)	20
SAP-materiale	929003577702
Kopier nettovægt (stykke)	0,220 kg

Målskitse

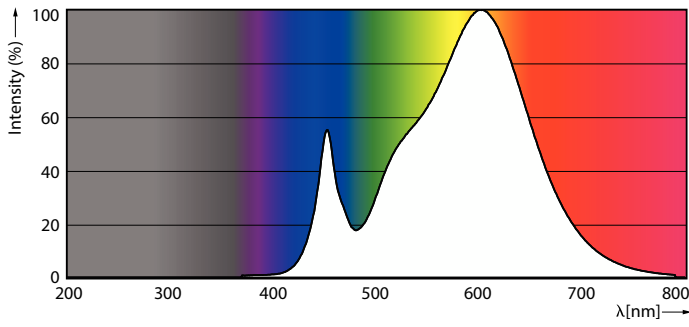


CorePro LEDtube 1200mm UO 21.5W 830 T8

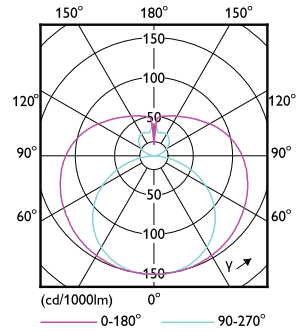
Product	D1	D2	A1	A2	A3
CorePro LEDtube 1200mm UO 21.5W 830 T8	25,7 mm	28 mm	1198 mm	1205 mm	1212 mm

CorePro LEDtube EM/Mains

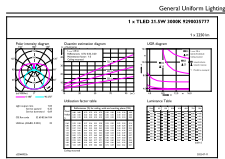
Fotometriske data



Spectral Power Distribution Colour



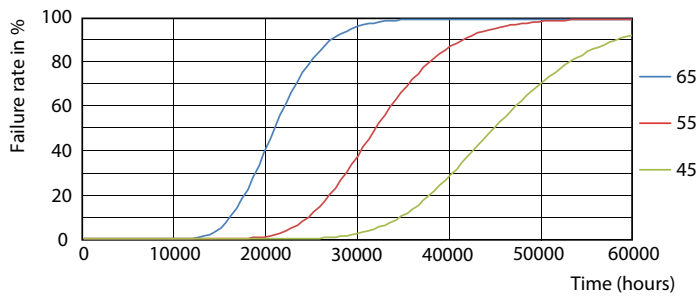
Light Distribution Diagram



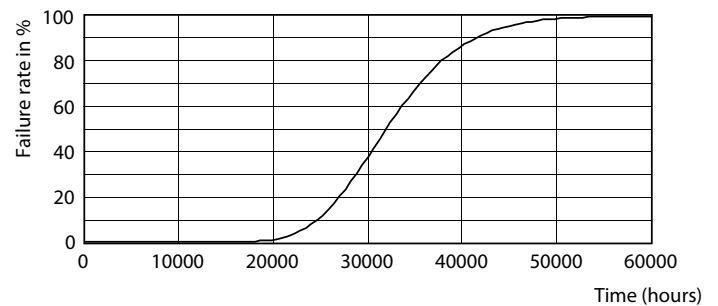
General Uniform Lighting
1 x T8 LED 12.5W (BANK TYPE 011777)
© 2023 Philips Lighting B.V. All rights reserved.

General uniform lighting

Levetid



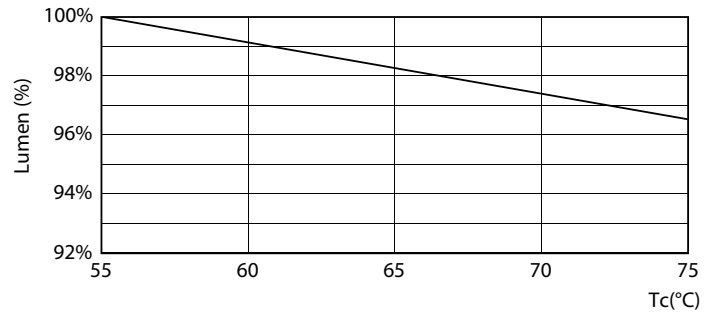
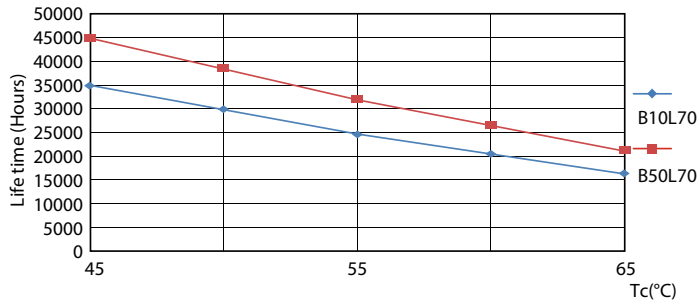
FailureRate



Life Expectancy Diagram

CorePro LEDtube EM/Mains

Levetid



LifetimeVsTc

LumenVsTc



Lumen Maintenance Diagram

