



CorePro LEDtube EM/ Mains



CorePro LEDtube 1200mm 15.5W 830 T8

CorePro LEDtube er en LED-løsning, der gør det muligt at udskifte T8-lysstofrør til en overkommelig pris. Core-seriens LEDtubes har ikke kun en lav startinvestering, men LED-energieffektiviteten giver ligeledes øjeblikkelige besparelser, som du kan regne med over en lang og pålidelig levetid. Løsningen har den samme lampestørrelse og lysfordeling som lysstofrør, og du vil derfor aldrig kunne kende forskel. Der er to måder at installere disse LED-rør på: Udskift ledninger på dit eksisterende lysstofrør-armatur, så CorePro LEDtubes fungerer direkte på lysnettet. Eller udskift blot lysstofrørets tænder med en LED-tænder, der kan anvendes sammen med dine elektromagnetiske forkoblinger.

Advarsler og sikkerhed

- BEMÆRK: Den generelle energieffektivitet og lysfordeling i alle installationer, hvor lamperne anvendes, afhænger af installationsdesignet.
- Installation skal udføres i henhold til installationsdiagrammerne, der følger med lampen eller er tilgængelige online. Installation skal udføres af en autoriseret fagmand.

Produkt data

Generelle oplysninger		Spredningsvinkel (nom.)	
Sokkel	G13 [Medium Bi-Pin Fluorescent]		240 °
Opfylder kravene i EU RoHS	Ja	Lysstrøm (nom.)	1700 lm
Nominel levetid (nom.)	30000 h	Farvebetegnelse	Hvid (WH)
Interval mellem tænd/sluk	200000X	Korreleret farvetemperatur (nom.)	3000 K
	Sphere	Lyseffekt (nominel) (nom.)	109 lm/W
Plan	CorePro	Farveensartethed	<6
		Farvegensivelsesindeks (nom.)	80
		LLMF ved den nominelle levetids udløb (nom.)	70 %
Lysteknisk			
Farvekode	830 [CCT af 3000 K]		

CorePro LEDtube EM/Mains

Drift og el

Indgangsfrekvens	50 til 60 Hz
Power (Rated) (Nom)	15,5 W
Lyskildens strømstyrke (nom.)	84 mA
Wattforbrugsækvivalent	36 W
Opstartstid (nom.)	0,5 s
Opvarmningstid til 60 % lysudbytte (nom.)	0,5 s
Effektfaktor (nom.)	0,9
Spænding (nom.)	220-240 V

Temperatur

T-omgivelsestemperatur (maks.)	45 °C
T-omgivelsestemperatur (min.)	-20 °C
T-lagring (maks.)	65 °C
T-lagring (min.)	-40 °C
T-kappe, maks. (nom.)	50 °C

Lysstyringssystemer og dæmpning

Dæmpbar	Nej
---------	-----

Mekanik og armaturhus

Lyskildefinish	Matteret
Lyskildemateriale	Glass
Produktlængde	1200 mm

Lyskildeform	Rør, dobbelte ender
--------------	---------------------

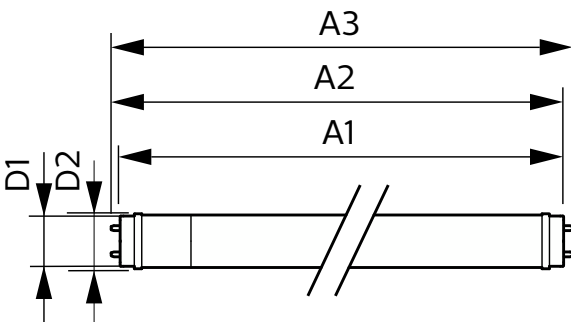
Godkendelse og anvendelsesområde

Energy Efficiency Class	F
Energibesparende produkt	Yes
Godkendelser	RoHS compliance CE mærkning KEMA Keur certificate
Energiforbrug kWh/1000 t.	16 kWh 1288988

Produktdata

Fuldstændig produktkode	871951448640900
Ordreproduktnavn	CorePro LEDtube 1200mm 15.5W 830 T8
EAN/UPC – produkt	8719514486409
Ordrekode	48640900
SAP-tæller – antal pr. pakke	1
Tæller – antal pakker pr. kasse (udvendig emballage)	20
SAP-materiale	929003577232
Kopier nettovægt (stykke)	0,220 kg

Målskitse

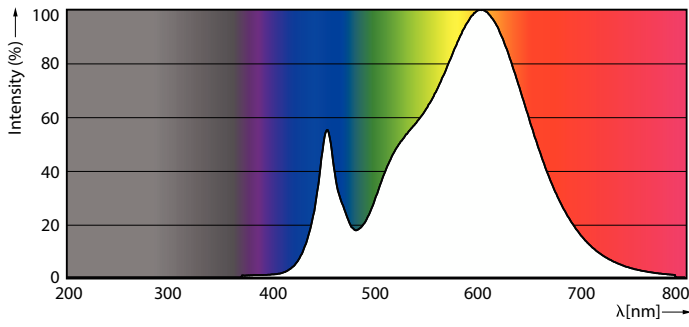


CorePro LEDtube 1200mm 15.5W 830 T8

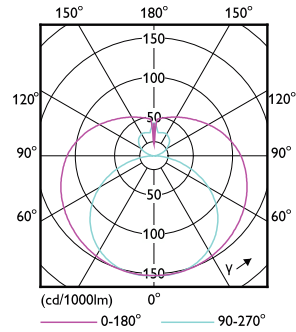
Product	D1	D2	A1	A2	A3
CorePro LEDtube 1200mm 15.5W 830 T8	25,7 mm	28 mm	1198 mm	1205 mm	1212 mm

CorePro LEDtube EM/Mains

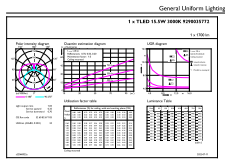
Fotometriske data



Spectral Power Distribution Colour



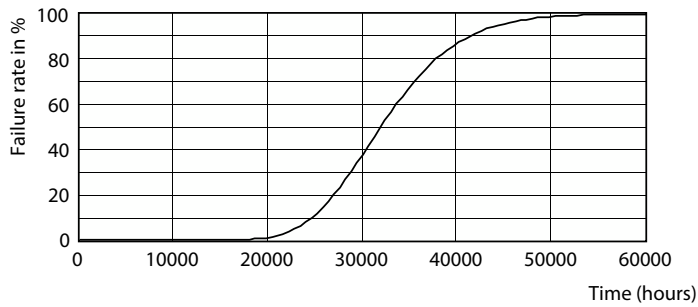
Light Distribution Diagram



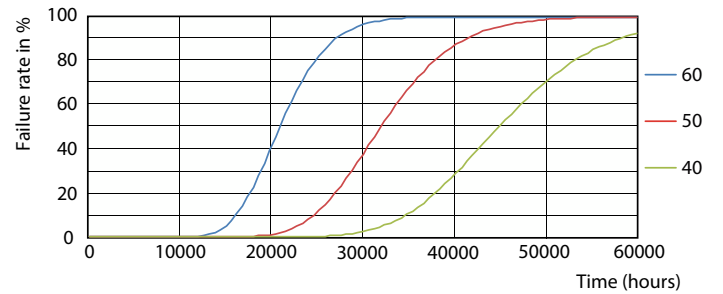
General Uniform Lighting
 1 x T8 LED 18 W (2800 K) (1000lm) (1000lm)
 Philips Lighting B.V. | April 2017

General uniform lighting

Levetid



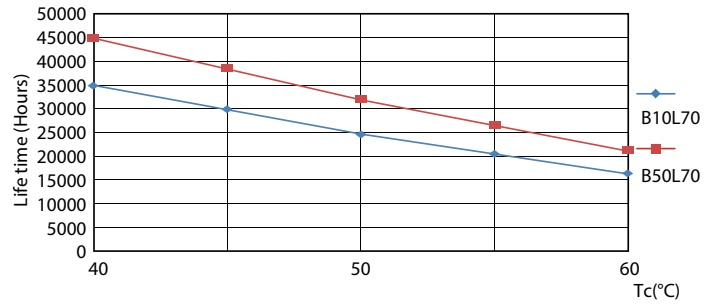
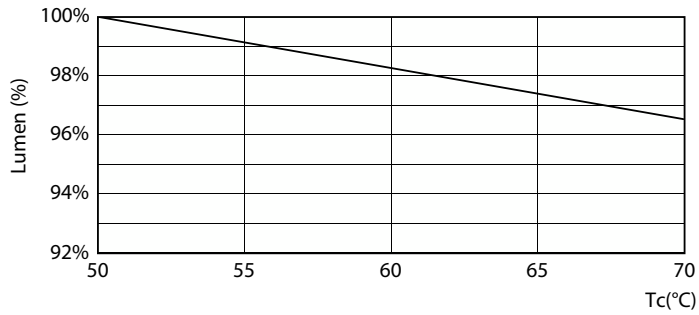
Life Expectancy Diagram



FailureRate

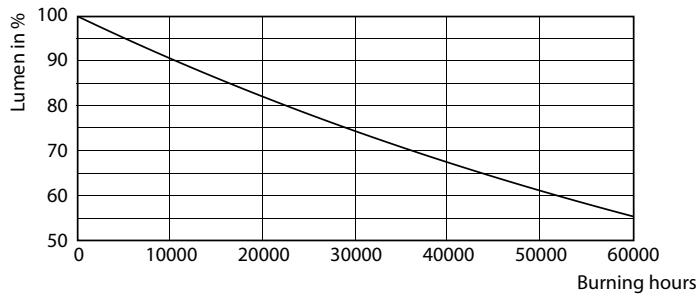
CorePro LEDtube EM/Mains

Levetid



LumenVsTc

LifetimeVsTc



Lumen Maintenance Diagram

