



# MASTER LEDtube InstantFit HF



## MASTER LEDtube HF 1200mm HO 14W840 T8

Philips MASTER LEDtube integrerer en LED-lyskilde i den traditionelle lineære størrelse for lysstofrør. Takket være det unikke design og det ensartede udseende er det umuligt at skelne modellen fra et traditionelt lysstofrør. MASTER LEDtube Performance er den bedste løsning til kunder, der har højere krav til belysning og ønsker at maksimere værdi i forhold til levetid (krav om længste levetid). Størst mulige energibesparelser og lave samlede ejeromkostninger.

### Advarsler og sikkerhed

- BEMÆRKNINGER: Den samlede energieffektivitet og lysfordeling af hvilken som helst installation, der benytter disse armaturer, er bestemt af installationsdesignet.

### Produkt data

Generelle oplysninger	
Sokkel	G13 ROT (Rotating) [ Medium Bi-Pin Fluorescent]
CE-mærke	Ja
Opfylder kravene i EU RoHS	Ja
Nominel levetid (nom.)	75000 h
Interval mellem tænd/sluk	50000X
Plan	Sphere MASTER
Lysteknisk	
Farvekode	840 [ CCT af 4000 K]
Spredningsvinkel (nom.)	160 °
Lysstrøm (nom.)	2100 lm
Farvebetegnelse	Kold-hvid (CW)

Korreleret farvetemperatur (nom.)	4000 K
Lyseffekt (nominel) (nom.)	150 lm/W
Farveensartethed	<6
Farvegengivelsesindeks (nom.)	80
LLMF ved den nominelle levetids udløb (nom.)	70 %
Drift og el	
Indgangsfrekvens	20000-75000 Hz
Power (Rated) (Nom)	14 W
Lyskildens strømstyrke (maks.)	750 mA
Lyskildens strømstyrke (min.)	300 mA
Opstarttid (nom.)	0,5 s
Opvarmningstid til 60 % lysudbytte (nom.)	0,5 s
Effektfaktor (nom.)	0,9

# MASTER LEDtube InstantFit HF

Spænding (nom.)	30-80 V
-----------------	---------

## Temperatur

T-omgivelsestemperatur (maks.)	45 °C
T-omgivelsestemperatur (min.)	-20 °C
T-lagring (maks.)	65 °C
T-lagring (min.)	-40 °C
T-kappe, maks. (nom.)	55 °C

## Lysstyringssystemer og dæmpning

Dæmpbar	Ja – kontrollér kompatibilitet med forkoblinger
---------	---

## Mekanik og armaturhus

Lyskildefinish	Matteret
Lyskildemateriale	Plast
Produktlængde	1200 mm
Lyskildeform	Rør, dobbelte ender

## Godkendelse og anvendelsesområde

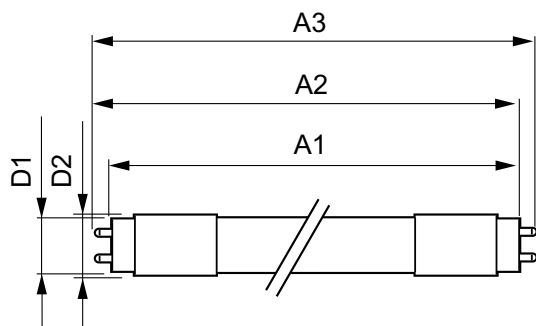
Energy Efficiency Class	D
-------------------------	---

Energibesparende produkt	Yes
Godkendelser	RoHS compliance TUV CE mærkning KEMA Keur certificate
Energiforbrug kWh/1000 t.	14 kWh 1165509

## Produktdata

Fuldstændig produktkode	871951446684500
Ordreprodukt navn	MASTER LEDtube HF 1200mm HO 14W840 T8
EAN/UPC – produkt	8719514466845
Ordrekode	46684500
Lokal ordrekode	2057816915
SAP-tæller – antal pr. pakke	1
Tæller – antal pakker pr. kasse (udvendig emballage)	20
SAP-materiale	929003553502
Kopier nettovægt (stykke)	0,230 kg

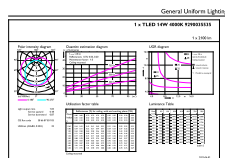
## Målskitse



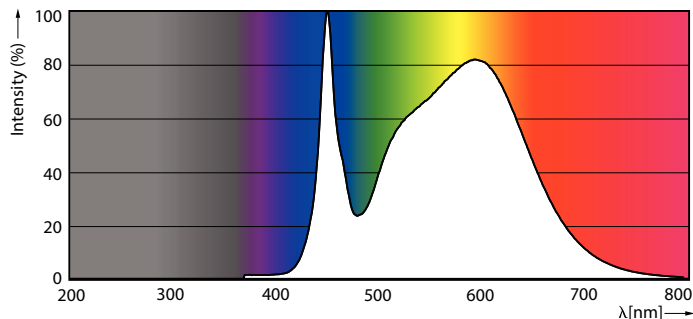
MASTER LEDtube HF 1200mm HO 14W840 T8

Product	D1	D2	A1	A2	A3
MASTER LEDtube HF 1200mm HO 14W840 T8	25,8 mm	28 mm	1198,2 mm	1205,3 mm	1212,4 mm

## Fotometriske data



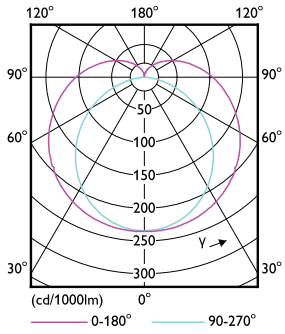
General uniform lighting



Spectral Power Distribution Colour

# MASTER LEDtube InstantFit HF

## Fotometriske data

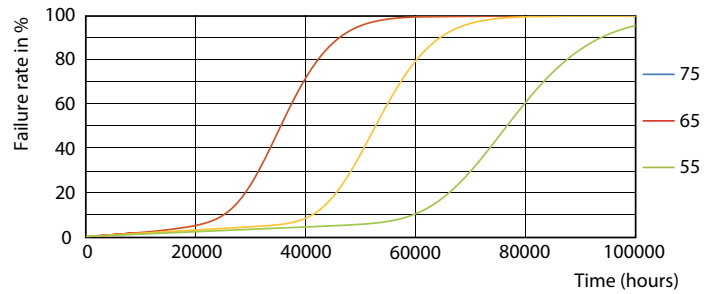


Light Distribution Diagram

## Levetid



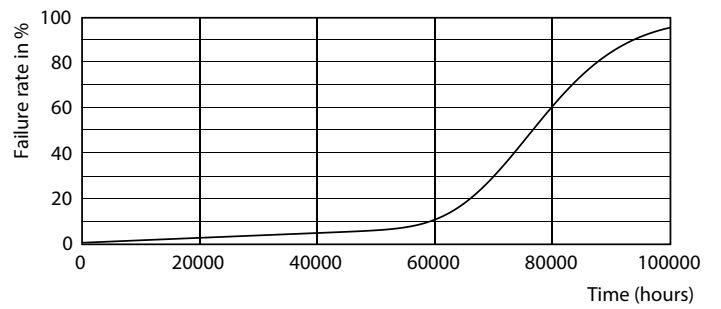
Lumen Maintenance Diagram



FailureRate



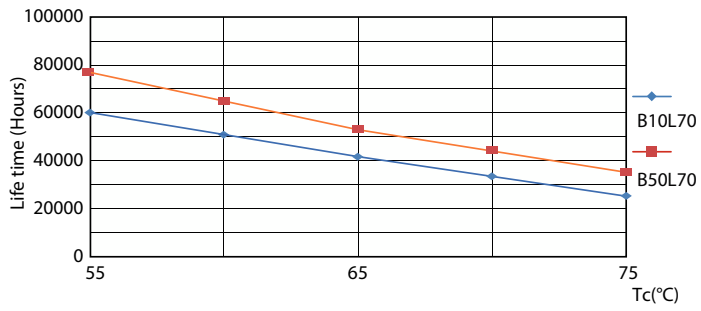
LumenVsTc



Life Expectancy Diagram

# MASTER LEDtube InstantFit HF

## Levetid



LifetimeVsTc

