



CorePro LEDtube EM/ Mains



CorePro LEDtube 1500mm 20W 865 T8

CorePro LEDtube er en LED-løsning, der gør det muligt at udskifte T8-lysstofrør til en overkommelig pris. Core-seriens LEDtubes har ikke kun en lav startinvestering, men LED-energieffektiviteten giver ligeledes øjeblikkelige besparelser, som du kan regne med over en lang og pålidelig levetid. Løsningen har den samme lampestørrelse og lysfordeling som lysstofrør, og du vil derfor aldrig kunne kende forskel. Der er to måder at installere disse LED-rør på: Udskift ledninger på dit eksisterende lysstofrør-armatur, så CorePro LEDtubes fungerer direkte på lysnettet. Eller udskift blot lysstofrørets tænder med en LED-tænder, der kan anvendes sammen med dine elektromagnetiske forkoblinger.

Advarsler og sikkerhed

- BEMÆRK: Den generelle energieffektivitet og lysfordeling i alle installationer, hvor lamperne anvendes, afhænger af installationsdesignet.
- Installation skal udføres i henhold til installationsdiagrammerne, der følger med lampen eller er tilgængelige online. Installation skal udføres af en autoriseret fagmand.

Produkt data

Generelle oplysninger	
Sokkel	G13 [Medium Bi-Pin Fluorescent]
CE-mærke	Ja
Opfylder kravene i EU RoHS	Ja
Nominel levetid (nom.)	30000 h
Interval mellem tænd/sluk	200000X
	Sphere
Plan	CorePro

Lysteknisk	
Farvekode	865 [CCT af 6500 K]
Spredningsvinkel (nom.)	240 °
Lysstrøm (nom.)	2200 lm
Farvebetegnelse	Koldt dagslys
Korreleret farvetemperatur (nom.)	6500 K
Lyseffekt (nominel) (nom.)	110 lm/W
Farveensartethed	<6
Farvegengivelsesindeks (nom.)	80

CorePro LEDtube EM/Mains

LLMF ved den nominelle levetids udløb (nom.)	70 %
--	------

Drift og el

Indgangsfrekvens	50 til 60 Hz
Power (Rated) (Nom)	20 W
Lyskildens strømstyrke (nom.)	105 mA
Wattforbrugsækvivalent	58 W
Opstartstid (nom.)	0,5 s
Opvarmningstid til 60 % lysudbytte (nom.)	0.5 s
Effektfaktor (nom.)	0.9
Spænding (nom.)	220-240 V

Temperatur

T-omgivelsestemperatur (maks.)	45 °C
T-omgivelsestemperatur (min.)	-20 °C
T-lagring (maks.)	65 °C
T-lagring (min.)	-40 °C
T-kappe, maks. (nom.)	60 °C

Lysstyringssystemer og dæmpning

Dæmpbar	Nej
---------	-----

Mekanik og armaturhus

Lyskildefinish	Matteret
Lyskildemateriale	Glass

Produktlængde	1500 mm
Lyskildeform	Rør, dobbelte ender

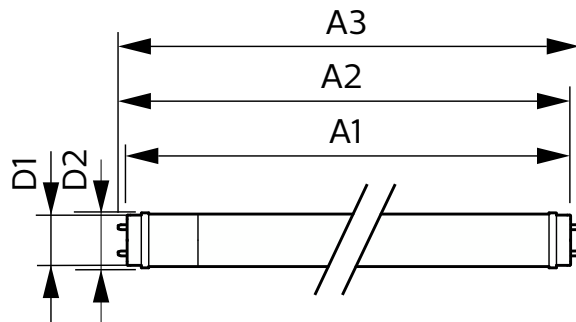
Godkendelse og anvendelsesområde

Energy Efficiency Class	E
Energibesparende produkt	Yes
Godkendelser	RoHS compliance CE mærkning KEMA Keur certificate
Energiforbrug kWh/1000 t.	20 kWh 1183846

Produktdata

Fuldstændig produktkode	871951445983000
Ordreproduktnavn	CorePro LEDtube 1500mm 20W 865 T8
EAN/UPC – produkt	8719514459830
Ordrekode	45983000
Lokal ordrekode	2057817176
SAP-tæller – antal pr. pakke	1
Tæller – antal pakker pr. kasse (udvendig emballage)	20
SAP-materiale	929003547502
Kopier nettovægt (stykke)	0,220 kg

Målskitse

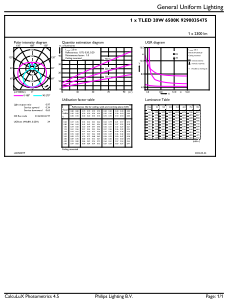


CorePro LEDtube 1500mm 20W 865 T8

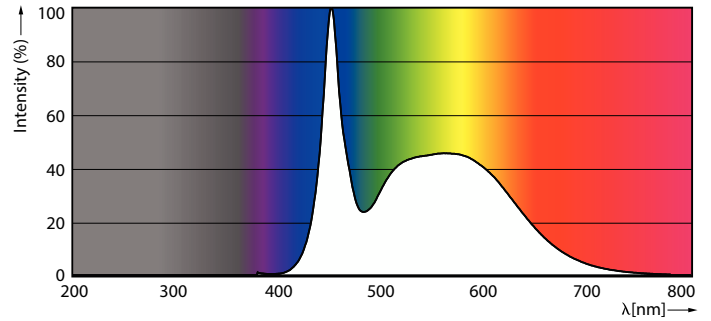
Product	D1	D2	A1	A2	A3
CorePro LEDtube 1500mm 20W 865 T8					

CorePro LEDtube EM/Mains

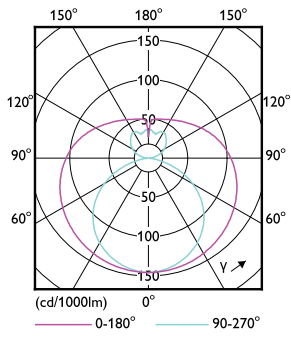
Fotometriske data



General uniform lighting

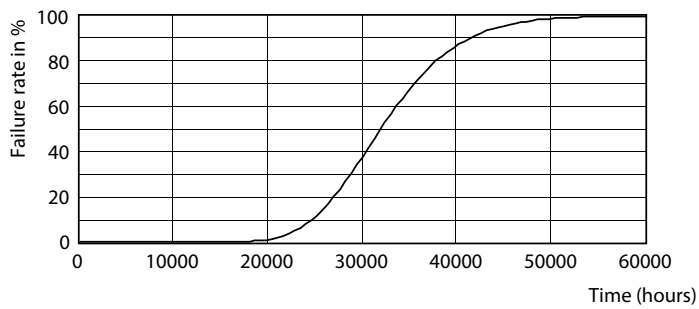


Spectral Power Distribution Colour

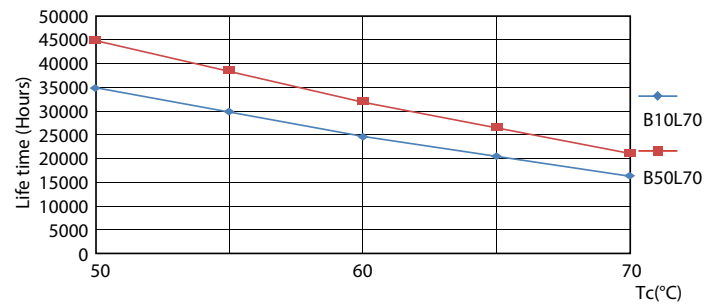


Light Distribution Diagram

Levetid



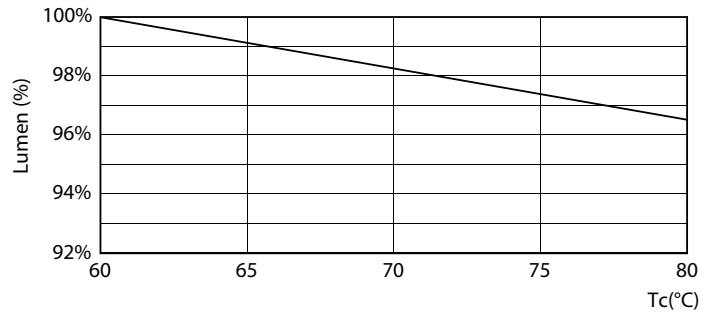
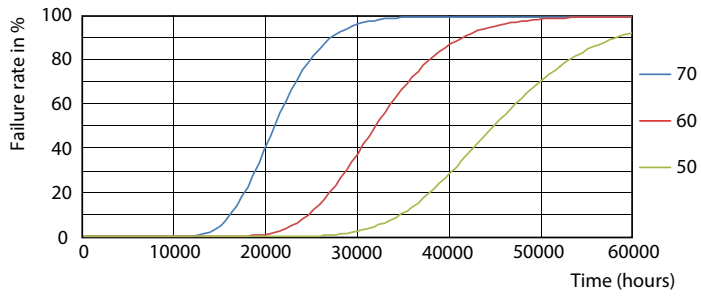
Life Expectancy Diagram



LifetimeVsTc

CorePro LEDtube EM/Mains

Levetid



FailureRate

LumenVsTc



Lumen Maintenance Diagram

