



# CorePro LEDtube EM/ Mains



## CorePro LEDtube 1200mm 15.5W 840 T8

CorePro LEDtube er en LED-løsning, der gør det muligt at udskifte T8-lysstofrør til en overkommelig pris. Core-seriens LEDtubes har ikke kun en lav startinvestering, men LED-energieffektiviteten giver ligeledes øjeblikkelige besparelser, som du kan regne med over en lang og pålidelig levetid. Løsningen har den samme lampestørrelse og lysfordeling som lysstofrør, og du vil derfor aldrig kunne kende forskel. Der er to måder at installere disse LED-rør på: Udskift ledninger på dit eksisterende lysstofrør-armatur, så CorePro LEDtubes fungerer direkte på lysnettet. Eller udskift blot lysstofrørets tænder med en LED-tænder, der kan anvendes sammen med dine elektromagnetiske forkoblinger.

### Advarsler og sikkerhed

- BEMÆRK: Den generelle energieffektivitet og lysfordeling i alle installationer, hvor lamperne anvendes, afhænger af installationsdesignet.
- Installation skal udføres i henhold til installationsdiagrammerne, der følger med lampen eller er tilgængelige online. Installation skal udføres af en autoriseret fagmand.

### Produkt data

Generelle oplysninger	
Sokkel	G13 [ Medium Bi-Pin Fluorescent ]
CE-mærke	Ja
Opfylder kravene i EU RoHS	Ja
Nominel levetid (nom.)	30000 h
Interval mellem tænd/sluk	200000X
	Sphere
Plan	CorePro

Lysteknisk	
Farvekode	840 [ CCT af 4000 K ]
Spredningsvinkel (nom.)	240 °
Lysstrøm (nom.)	1800 lm
Farvebetegnelse	Kold-hvid (CW)
Korreleret farvetemperatur (nom.)	4000 K
Lyseffekt (nominel) (nom.)	116 lm/W
Farveensartethed	<6
Farvegengivelsesindeks (nom.)	80

## CorePro LEDtube EM/Mains

LLMF ved den nominelle levetids udløb (nom.)	70 %
--	------

### Drift og el

Indgangsfrekvens	50 til 60 Hz
Power (Rated) (Nom)	15,5 W
Lyskildens strømstyrke (nom.)	84 mA
Opstartstid (nom.)	0,5 s
Opvarmningstid til 60 % lysudbytte (nom.)	0.5 s
Effektfaktor (nom.)	0.9
Spænding (nom.)	220-240 V

### Temperatur

T-omgivelsestemperatur (maks.)	45 °C
T-omgivelsestemperatur (min.)	-20 °C
T-lagring (maks.)	65 °C
T-lagring (min.)	-40 °C
T-kappe, maks. (nom.)	50 °C

### Lysstyringssystemer og dæmpning

Dæmpbar	Nej
---------	-----

### Mekanik og armaturhus

Lyskildefinish	Matteret
Lyskildemateriale	Glass
Produktlængde	1200 mm

Lyskildeform	Rør, dobbelte ender
--------------	---------------------

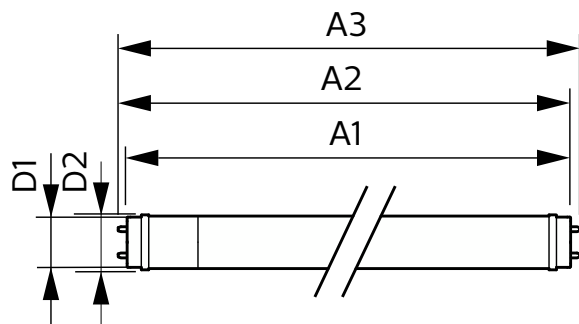
### Godkendelse og anvendelsesområde

Energy Efficiency Class	E
Energibesparende produkt	Yes
Godkendelser	RoHS compliance CE mærkning KEMA Keur certificate
Energiforbrug kWh/1000 t.	16 kWh 1183844

### Produktdata

Fuldstændig produktkode	871951444807000
Ordreprodukt navn	CorePro LEDtube 1200mm 15.5W 840 T8
EAN/UPC – produkt	8719514448070
Ordrekode	44807000
Lokal ordrekode	2057817037
SAP-tæller – antal pr. pakke	1
Tæller – antal pakker pr. kasse (udvendig emballage)	20
SAP-materiale	929003519702
Kopier nettovægt (stykke)	0,220 kg

## Målskitse

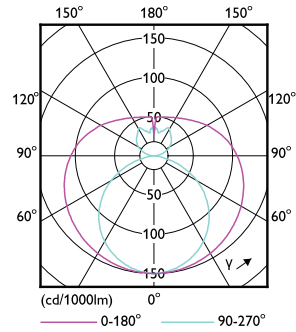
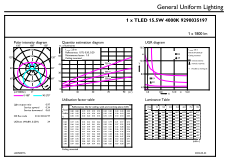


CorePro LEDtube 1200mm 15.5W 840 T8

Product	D1	D2	A1	A2	A3
CorePro LEDtube 1200mm 15.5W 840 T8					

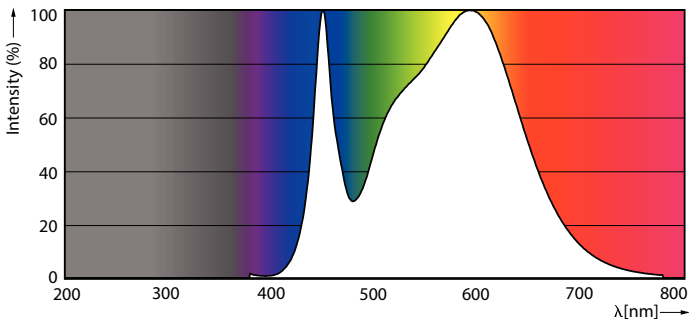
# CorePro LEDtube EM/Mains

## Fotometriske data



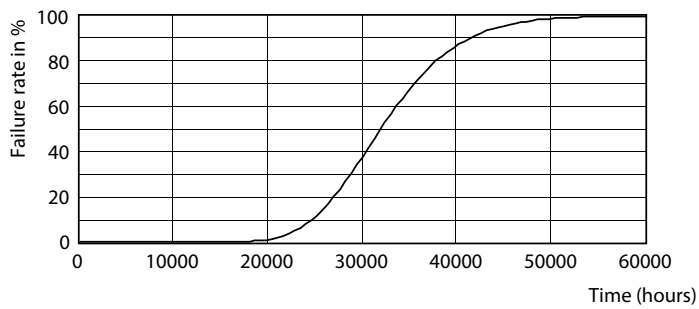
General uniform lighting

Light Distribution Diagram

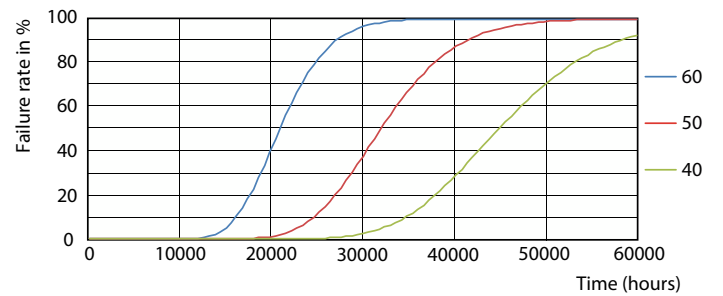


Spectral Power Distribution Colour

## Levetid



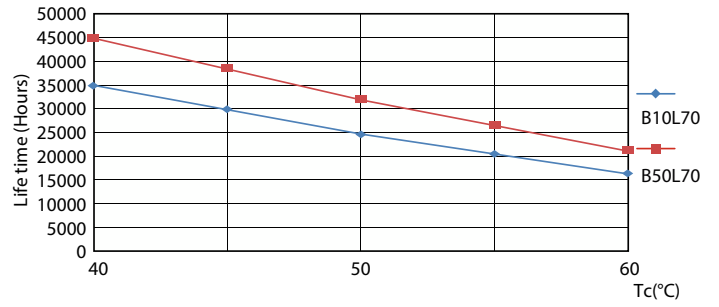
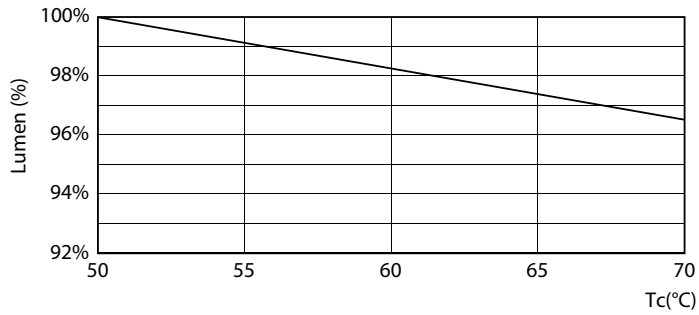
Life Expectancy Diagram



FailureRate

# CorePro LEDtube EM/Mains

## Levetid



LumenVsTc

LifetimeVsTc



Lumen Maintenance Diagram

