

# MasterConnect LEDtube EM/ netspænding T8



## MasterConnect LEDtube IA 1200mm UO 16W840 T8

Vi introducerer MasterConnect LED-rør – intelligente T8 lyskilder til eftermontering, der gør det nemt og problemfrit for dig at opgradere til intelligent belysning.

MasterConnect LED-lysstofrør indstilles nemt med en intuitiv app og kan programmeres til at maksimere energibesparelser, samtidig med at de giver trådløs og automatiseret belysning alt efter dine ønsker og behov. Derudover kan de også opgraderes og tilpasses. Hvis du ønsker yderligere fordele, såsom fjernbetjening eller styringsdashboard, kan du beholde de lyskilder, der allerede er monteret, og tilføje en gateway og dermed få alle fordelene ved et cloud-baseret system. Der findes ikke bedre måder at løfte dine belysningsløsninger til nye højder.

### Produkt data

Generelle oplysninger	
Sokkel	G13 [ Medium Bi-Pin Fluorescent]
CE-mærke	Ja
Opfylder kravene i EU RoHS	Ja
Nominel levetid (nom.)	60000 h
Interval mellem tænd/sluk	200000
	Sphere
Plan	MasterConnect
Lysteknisk	
Farvekode	840 [ CCT af 4000 K]
Spredningsvinkel (nom.)	160 °

Lysstrøm (nom.)	2500 lm
Farvebetegnelse	Kold-hvid (CW)
Korreleret farvetemperatur (nom.)	4000 K
Lyseffekt (nominel) (nom.)	156 lm/W
Farveensartethed	<6
Farvegensivelsesindeks (nom.)	83
LLMF ved den nominelle levetids udløb (nom.)	70 %
Drift og el	
Indgangsfrekvens	50 til 60 Hz
Power (Rated) (Nom)	16 W
Lyskildens strømstyrke (maks.)	76 mA

# MasterConnect LEDtube EM/netspænding T8

Lyskildens strømstyrke (min.)	69 mA
Wattforbrugsækvivalent	36 W
Opstartstid (nom.)	0,5 s
Opvarmningstid til 60 % lysudbytte (nom.)	0,5 s
Effektfaktor (nom.)	0,9
Spænding (nom.)	220-240 V

## Temperatur

T-omgivelsestemperatur (maks.)	45 °C
T-omgivelsestemperatur (min.)	-20 °C
T-lagring (maks.)	65 °C
T-lagring (min.)	-40 °C
T-kappe, maks. (nom.)	50 °C

## Lysstyringssystemer og dæmpning

Dæmpbar	Trådløs dæmpning
---------	------------------

## Mekanik og armaturhus

Produktlængde	1200 mm
Lyskildeform	Rør, dobbelte ender

## Godkendelse og anvendelsesområde

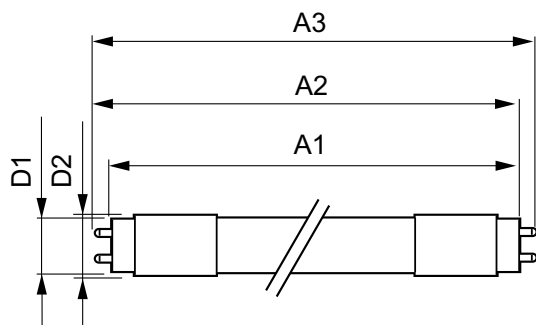
Energy Efficiency Class	D
-------------------------	---

Energibesparende produkt	Yes
Godkendelser	RoHS compliance TUV CE mærkning KEMA Keur certificate
Energiforbrug kWh/1000 t.	16 kWh 406200

## Produktdata

Fuldstændig produktkode	871869966970600
Ordreproduktnavn	MasterConnect LEDtube IA 1200mm UO 16W840 T8
EAN/UPC – produkt	8718699669706
Ordrekode	66970600
Lokal ordrekode	2057812375
SAP-tæller – antal pr. pakke	1
Tæller – antal pakker pr. kasse (udvendig emballage)	10
SAP-materiale	929002210402
Kopiér nettovægt (stykke)	0,230 kg

## Målskitse

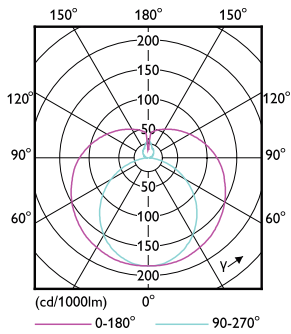


MasterConnect LEDtube IA 1200mm UO 16W840 T8

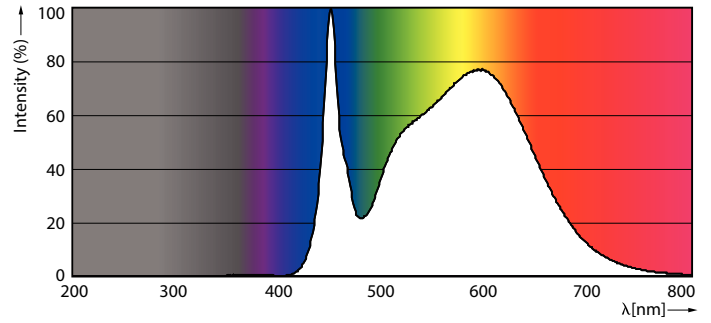
Product	D1	D2	A1	A2	A3
MasterConnect LEDtube IA 1200mm UO 16W840 T8	25,8 mm	28 mm	1198,2 mm	1205,3 mm	1212,4 mm

# MasterConnect LEDtube EM/netspænding T8

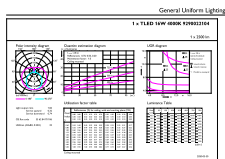
## Fotometriske data



MC LEDtube 16W G13 2500lm



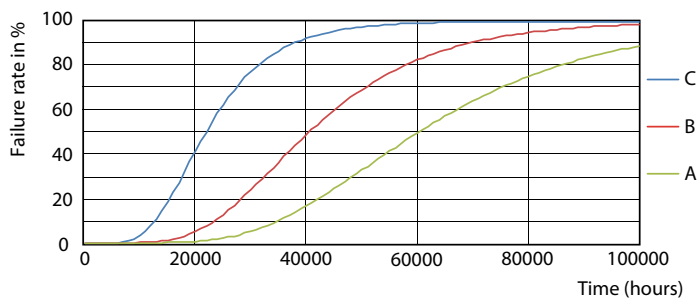
MC LEDtube G13 840



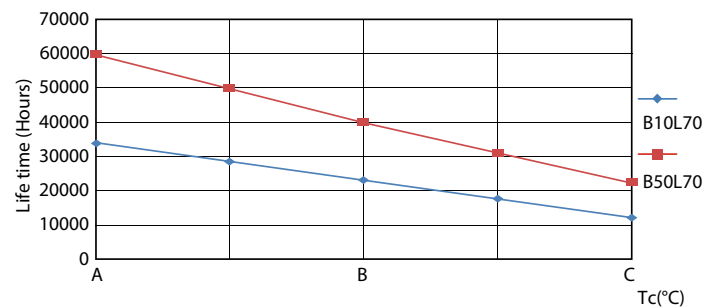
Product Information 11 Page Lighting 3/17 Page 1/1

MC LEDtube 16W G13 2500lm 840

## Levetid



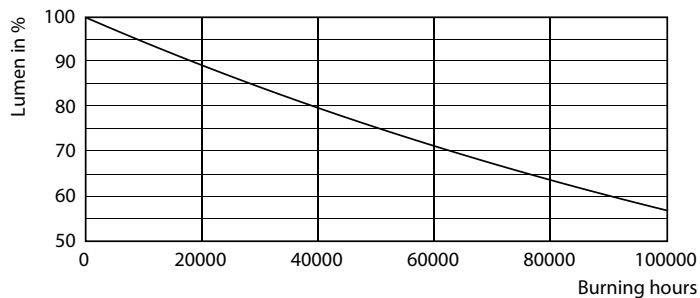
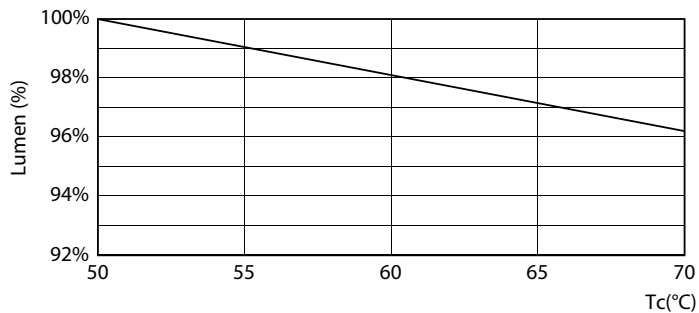
FailureRate



LifetimeVsTc

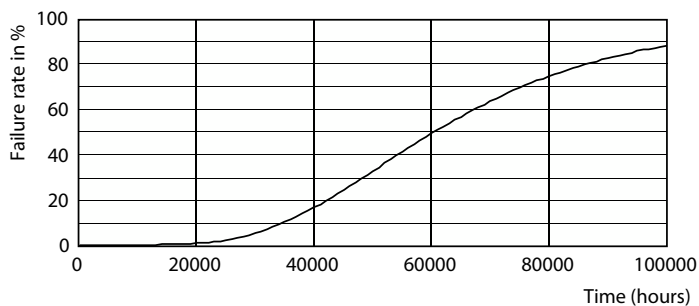
# MasterConnect LEDtube EM/netspænding T8

## Levetid



MC LEDtube 16W 60K LumenVsTc

Lumen Maintenance Diagram



Life Expectancy Diagram

