



Copenhagen LED gen2 large og mega

BSS563 LED300/830IIGL-DM50 CLO-LS850C10K

Copenhagen LED gen2 mega - LED module 30000 lm - LED -
Strømforsyningsenhed med DynaDimmer og konstant
lysudbytte (integreret) - Lysfordeling, middel 50 - plant glas -
Suspension set simple, standard

Copenhagen LED gen2 large og mega blev designet tilbage i 1960'erne i samarbejde med Københavns stadsarkitekter med det formål at forbedre æstetikken i byens rum via belysning. Armaturet med det tidløse design fås i størrelserne large og mega, som sikrer god balance mellem armaturet og stolpen samt harmonisk integration med omgivelserne. Det fås i flere forskellige monteringsvarianter, som gør det muligt at opnå maksimal frihed ved installation. Takket være den indbyggede Philips Ledgine LED-plattform i optimeret udførelse og det store udvalg af skræddersyede optikvarianter kan Copenhagen gen2 LED large og mega levere den helt rigtige lysmængde med den helt rigtige lysspredning på din gade, der gør det muligt at opnå yderligere energibesparelser. Armaturet leveres fremtidssikret med en eller to Philips SR (System Ready)-fatninger. Det betyder, at Copenhagen City LED gen2 large og mega er klar til at indgå i såvel individuelle som avancerede styrings- og belysningssoftwareapplikationer såsom Interact City fra Signify. Hvert enkelt armatur er desuden let at identificere via Philips Service-koden. Efter en hurtig scanning af QR-koden, der er anbragt på indersiden af mastdøren eller direkte på armaturet, får du med det samme adgang til konfiguration af armaturet, og det gør det både nemmere og hurtigere at foretage vedligeholdelse eller programmeringsarbejde. Samtidig har du mulighed for at oprette et digitalt bibliotek over dine belysningsenheder og reservedele.

Produkt data

Copenhagen LED gen2 large og mega

Generelle oplysninger	
Lyskildeserie – kode	LED300 [LED module 30000 lm]
Lyskilde farve	830 Varm hvid
Udskiftelig lyskilde	Ja
Antal forkoblingsenheder	1 enhed
Driver/strømforsyning/transformer	Strømforsyningsenhed med DynaDimmer og konstant lysudbytte (integreret)
Driver medfølger	Ja
Optisk element	No [-]
Optikafskærmning/linsetype	FG [plant glas]
Armaturløsning til lysstrålespredning	-
Lysstyringsgrænseflade	-
Tilslutning	-
Kabel	kabel uden stik, 10 m (C10K)
Beskyttelsesklasse IEC	Sikkerhedsklasse II
Mærke for brændbarhed	-
CE-mærke	CE-mærket
ENEC-mærke	ENEC mark
Garantiperiode	5 år
Optiktype til brug udendørs	Lysfordeling, middel 50
Bemærkninger	* Ved ekstreme temperaturer dæmpes armaturet muligvis automatisk for at beskytte komponenterne
Konstant lysudbytte	Ja
Antal produkter pr. MCB (16 A, type B) (maks.)	8
Opfylder kravene i EU RoHS	Ja
LED-motortype	LED
Produktsætskode	BSS563 [Copenhagen LED gen2 mega]
Lysteknisk	
Fordeling af opadrettet lys	0
Standardhældningsvinkel, stolpetop	0°
Standardhældningsvinkel, sidemontering	0°
Drift og el	
Indgangsspænding	220/240 V
Indgangsfrekvens	50 til 60 Hz
Startstrømforbrug for CLO	210 W
Strømforbrug for gennemsnitlig CLO	215 W
Slut-CLO-strømforbrug	220 W
Startstrøm	53 A
Starttid	0,3 ms
Effektfaktor (min.)	0.99
Lysstyringssystemer og dæmpning	
Dæmpbar	Ja
Mekanik og armaturhus	
Materiale for armaturhus	Polyethylen
Reflektormateriale	-
Optikmateriale	Polymetylmetakrylat

Optikafskærmning/linsemateriale	Glas
Beslagmateriale	Aluminium
Monteringsenhed	SMS [Suspension set simple, standard]
Optikafskærmning/linseform	Flat
Optikafskærmning/linsefinish	Klar
Samlet højde	397 mm
Samlet diameter	560 mm
Effektivt projekteret område	0,2 m ²
Farve	hvid
Mål (højde x bredde x dybde)	397 x NaN x NaN mm (15.6 x NaN x NaN in)

Godkendelse og anvendelsesområde

Kode for indtrængningsbeskyttelse	IP66 [Beskyttet mod støvindtrængning, stænktæt]
Kode for mekanisk slagfasthed	IK08 [5 J, hærværksbeskyttet]
Sikring mod spændingsudsving (fælles/differential)	Armatursikring mod spændingsudsving op til 6 kV differentialetilstand og 6 kV fælles tilstand

Indledende ydelse (overholder IEC-standarden)

Startlysstøm (systemlysstøm)	24360 lm
Lysstrømtolerance	+/-7%
Indledende LED-armaturvirkningsgrad	116 lm/W
Indledende korreleret farvetemperatur	3000 K
Indledende farvegengivelsesindeks	≥80
Indledende kromaticitet	(0.4339, 0.4032) SDCM <5
Indledende indgangseffekt	210 W
Tolerance for strømforbrug	+/-10%
	+/-2

Ydelse over tid (overholder IEC-standarden)

Forkoblingsfejlfrekvens efter middeldriftslevetid på 100.000 timer	10 %
Bevarelse af lumen efter middeldriftslevetid* på 100.000 timer	L100

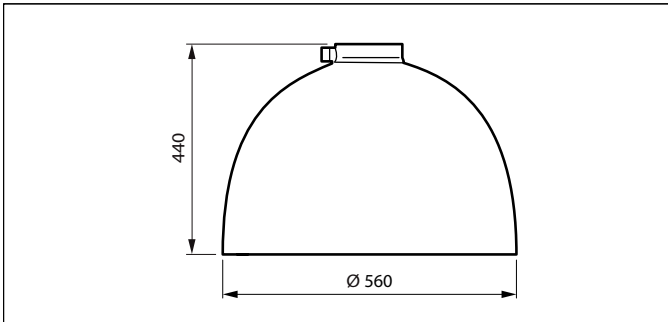
Anvendelsesbetingelser

Omgivelsestemperaturområde	-40 til +25 °C
Ydelse ved omgivende temperatur (Tq)	25 °C

Produktdata

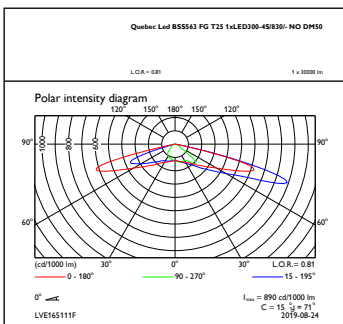
Fuldstændig produktkode	871951409082800
Ordreproduktnavn	BSS563 LED300/830IIGL-DM50 CLO-LS850C10K
EAN/UPC – produkt	8719514090828
Ordrekode	09082800
SAP-tæller – antal pr. pakke	1
Tæller – antal pakker pr. kasse (udvendig emballage)	1
SAP-materiale	919008634406
Nettovægt (stykke)	13,500 kg

Målskitse

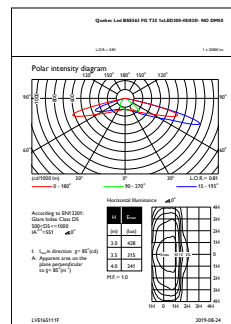


BSS563 LED300/830IIGL-DM50 CLO-LS850C10K

Fotometriske data



OFPC1_



OFPL1_

