



UniFlood C

BVP321 12LED RGBNW 220V 45 DMX D2

UniFlood C - 1370 lm - 27 W - -

UniFlood C er en omkostningseffektiv arkitektonisk LED-projektør med rund form, som er godkendt til udendørs brug. Den er designet til facade-, landskabs- og udendørs projektørbelysning. Det robuste mekaniske design og den meget effektive optik gør den ideel til belysning af udvendige facader, broer, vartegn og monumenter i flere etager. Fås i hvid, monokrome farver, RGB, RGBW og justerbar hvid. De seks forskellige spredningslinser spænder fra smal spotbelysning til bredt projektørlys, og DMX512/RDM-lysstyringsfunktionen giver arkitekter og designere friheden til at udforske en bred vifte af koncepter og lysdesigns uden begrænsninger.

Advarsler og sikkerhed

- Kun til udendørs brug

Produkt data

Generelle oplysninger	
Lyskilde farve	Rød, grøn, blå og hvid
Driver medfølger	Ja
Optikafskærmning/linsetype	GT [Tempered glass]
Lysstyringsgrænseflade	Dynamisk DMX/RDM
Tilslutning	Løse ledere/ledninger og 2 push-in-stik, 4-benet
Kabel	Kabel (0,5 m) uden stik, 3-benet, og 2 kabler (0,5 m) med stik, 4-benet
Beskyttelsesklasse IEC	Sikkerhedsklasse I
Mærke for brændbarhed	For montering på normalt brændbare overflader

CE-mærke	CE-mærket
Drift og el	
Indgangsspænding	220 to 240 V
Indgangsfrekvens	50 til 60 Hz
Startstrøm	60 A
Effektfaktor (min.)	0.9
Lysstyringssystemer og dæmpning	
Dæmpbar	Ja
Mekanik og armaturhus	
Materiale for armaturhus	Formstøbt aluminium

UniFlood C

Optikafskærmning/linsemateriale	Polymetylmetakrylat
Effektivt projekteret område	0,03 m ²
Farve	Dark gray

Godkendelse og anvendelsesområde

Kode for indtrængningsbeskyttelse	IP66 [Beskyttet mod støvindtrængning, stænk tæt]
Kode for mekanisk slagfasthed	IK08 [5 J, hærværksbeskyttet]

Indledende ydelse (overholder IEC-standarden)

Startlysstrøm (systemlysstrøm)	1370 lm
Lysstrømtolerance	+/-10%
Indledende LED-armaturvirkningsgrad	51 lm/W
Indledende korreleret farvetemperatur	-
Indledende farvegengivelsesindeks	-
Indledende kromaticitet	-
Indledende indgangseffekt	27 W
Tolerance for strømforbrug	+/-10%

Anvendelsesbetingelser

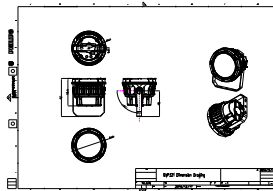
Omgivelsestemperaturområde	-40 til +50 °C
----------------------------	----------------

Produktdata

Fuldstændig produktkode	871951453850499
Ordreproduktnavn	BVP321 12LED RGBNW 220V 45 DMX D2
EAN/UPC – produkt	8719514538504
Ordrekode	53850499
SAP-tæller – antal pr. pakke	1
Tæller – antal pakker pr. kasse (udvendig emballage)	6
SAP-materiale	911401730833
Kopier nettovægt (stykke)	2,366 kg



Målskitse



BVP321 12LED RGBNW 220V 45 DMX D2

