



# UniFlood C

## BVP321 8LED RGBNW 220V 60 DMX D2

UniFlood C - 890 lm - 18 W - -

UniFlood C er en omkostningseffektiv arkitektonisk LED-projektør med rund form, som er godkendt til udendørs brug. Den er designet til facade-, landskabs- og udendørs projektørbelysning. Det robuste mekaniske design og den meget effektive optik gør den ideel til belysning af udvendige facader, broer, vartegn og monumenter i flere etager. Fås i hvid, monokrome farver, RGB, RGBW og justerbar hvid. De seks forskellige spredningslinser spænder fra smal spotbelysning til bredt projektørlys, og DMX512/RDM-lysstyringsfunktionen giver arkitekter og designere friheden til at udforske en bred vifte af koncepter og lysdesigns uden begrænsninger.

### Advarsler og sikkerhed

- Kun til udendørs brug

### Produkt data

Generelle oplysninger	
Lyskilde farve	Rød, grøn, blå og hvid
Driver medfølger	Ja
Optikafskærmning/linsetype	GT [ Tempered glass]
Lysstyringsgrænseflade	Dynamisk DMX/RDM
Tilslutning	Løse ledere/ledninger og 2 push-in-stik, 4-benet
Kabel	Kabel (0,5 m) uden stik, 3-benet, og 2 kabler (0,5 m) med stik, 4-benet
Beskyttelsesklasse IEC	Sikkerhedsklasse I
Mærke for brændbarhed	For montering på normalt brændbare overflader

CE-mærke	CE-mærket
<b>Drift og el</b>	
Indgangsspænding	220 to 240 V
Indgangsfrekvens	50 til 60 Hz
Startstrøm	60 A
Effektfaktor (min.)	0.9
<b>Lysstyringssystemer og dæmpning</b>	
Dæmpbar	Ja
<b>Mekanik og armaturhus</b>	
Materiale for armaturhus	Formstøbt aluminium

# UniFlood C

Optikafskærmning/linsemateriale	Polymetylmetakrylat
Effektivt projekteret område	0,03 m <sup>2</sup>
Farve	Dark gray

## Godkendelse og anvendelsesområde

Kode for indtrængningsbeskyttelse	IP66 [ Beskyttet mod støvindtrængning, stænk tæt]
Kode for mekanisk slagfasthed	IK08 [ 5 J, hærværksbeskyttet]

## Indledende ydelse (overholder IEC-standarden)

Startlysstrøm (systemlysstrøm)	890 lm
Lysstrømtolerance	+/-10%
Indledende LED-armaturvirkningsgrad	49 lm/W
Indledende korreleret farvetemperatur	-
Indledende farvegengivelsesindeks	-
Indledende kromaticitet	-
Indledende indgangseffekt	18 W
Tolerance for strømforbrug	+/-10%

## Anvendelsesbetingelser

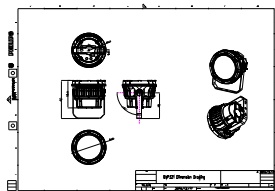
Omgivelsestemperaturområde	-40 til +50 °C
----------------------------	----------------

## Produktdata

Fuldstændig produktkode	871951453814699
Ordreproduktnavn	BVP321 8LED RGBNW 220V 60 DMX D2
EAN/UPC – produkt	8719514538146
Ordrekode	53814699
SAP-tæller – antal pr. pakke	1
Tæller – antal pakker pr. kasse (udvendig emballage)	6
SAP-materiale	911401730473
Kopier nettovægt (stykke)	2,366 kg



## Målskitse



BVP321 8LED RGBNW 220V 60 DMX D2

