



# UniFlood C

## BVP321 9LED 27K 220V 15 D2

UniFlood C - 1480 lm - 21 W - -

UniFlood C er en omkostningseffektiv arkitektonisk LED-projektør med rund form, som er godkendt til udendørs brug. Den er designet til facade-, landskabs- og udendørs projektørbelysning. Det robuste mekaniske design og den meget effektive optik gør den ideel til belysning af udvendige facader, broer, vartegn og monumenter i flere etager. Fås i hvid, monokrome farver, RGB, RGBW og justerbar hvid. De seks forskellige spredningslinser spænder fra smal spotbelysning til bredt projektørlys, og DMX512/RDM-lysstyringsfunktionen giver arkitekter og designere friheden til at udforske en bred vifte af koncepter og lysdesigns uden begrænsninger.

### Advarsler og sikkerhed

- Kun til udendørs brug

### Produkt data

Generelle oplysninger	
Lyskilde farve	Varm hvid
Driver medfølger	Ja
Optikafskærmning/linsetype	GT [ Tempered glass]
Lysstyringsgrænseflade	-
Tilslutning	Løse ledere/kabler
Kabel	0,5 m kabel uden stik, 3-benet
Beskyttelsesklasse IEC	Sikkerhedsklasse I
Mærke for brændbarhed	For montering på normalt brændbare overflader
CE-mærke	CE-mærket

Drift og el	
Indgangsspænding	220 to 240 V
Indgangsfrekvens	50 til 60 Hz
Startstrøm	60 A
Effektfaktor (min.)	0.9
Lysstyringssystemer og dæmpning	
Dæmpbar	Nej
Mekanik og armaturhus	
Materiale for armaturhus	Formstøbt aluminium
Optikafskærmning/linsemateriale	Polymethylmetakrylat
Effektivt projekteret område	0,03 m <sup>2</sup>

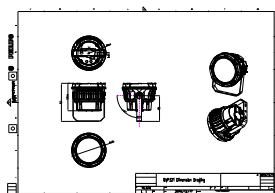
# UniFlood C

Farve	Dark gray
<b>Godkendelse og anvendelsesområde</b>	
Kode for indtrængningsbeskyttelse	IP66 [ Beskyttet mod støvindrængning, stænkæt]
Kode for mekanisk slagfasthed	IK08 [ 5 J, hærværksbeskyttet]
<b>Indledende ydelse (overholder IEC-standarden)</b>	
Startlysstrøm (systemlysstrøm)	1480 lm
Lysstrømtolerance	+/-10%
Indledende LED-armaturvirkningsgrad	70 lm/W
Indledende korreleret farvetemperatur	-
Indledende farvegengivelsesindeks	80
Indledende kromaticitet	4 SDCM
Indledende indgangseffekt	21 W
Tolerance for strømforbrug	+/-10%

<b>Anvendelsesbetingelser</b>	
Omgivelsestemperaturområde	-40 til +50 °C
<b>Produktdata</b>	
Fuldstændig produktkode	871951453779899
Ordreproduktnavn	BVP321 9LED 27K 220V 15 D2
EAN/UPC – produkt	8719514537798
Ordrekode	53779899
SAP-tæller – antal pr. pakke	1
Tæller – antal pakker pr. kasse (udvendig emballage)	6
SAP-materiale	911401730123
Kopier nettovægt (stykke)	2,366 kg



## Målskitse



BVP321 9LED 27K 220V 15 D2

