



# UniFlood C

## BVP321 9LED 27K 220V 10 DMX D2

1410 lm - 21 W K

UniFlood C er en cirkelformet og omkostningseffektiv arkitektonisk LED-projektør til udendørsbrug, der er designet til facade-, landskabs- og udendørs projektorbelysning. Det robuste, mekaniske og højeffektive optiske design gør den ideel til belysning af udvendige facader med flere etager, broer, vartegn og monumenter. Fås i hvid, monokrome farver, RGB, RGBW og justerbar hvid. Seks forskellige spredningslinser, der spænder fra smal spot til bred projektør og har mulighed for DMX512/RDM-lysstyringssystem, der giver arkitekter og designere friheden til at udforske en bred vifte af koncepter og design uden begrænsninger.

### Advarsler og sikkerhed

- Kun til udendørs brug

### Produkt data

Generelle oplysninger	
Lyskilde farve	Varm hvid
Driver medfølger	Ja
Optikafskærmning/linsetype	GT [Tempered glass]
Lysstyringsgrænseflade	Dynamisk DMX/RDM
Tilslutning	Løse ledere/ledninger og 2 push-in-stik, 4-benet
Kabel	Kabel (0,5 m) uden stik, 3-benet, og 2 kabler (0,5 m) med stik, 4-benet
Beskyttelsesklasse IEC	Sikkerhedsklasse I
Mærke for brændbarhed	For montering på normalt brændbare overflader
CE-mærke	CE-mærket

Drift og el	
Indgangsspænding	220 to 240 V
Indgangsfrekvens	50 til 60 Hz
Startstrøm	60 A
Effektfaktor (min.)	0.9

Lysstyringssystemer og dæmpning	
Dæmpbar	Ja

Mekanik og armaturhus	
Materiale for armaturhus	Formstøbt aluminium
Optikafskærmning/linsemateriale	Polymetylmetakrylat
Effektivt projekteret område	0,03 m <sup>2</sup>

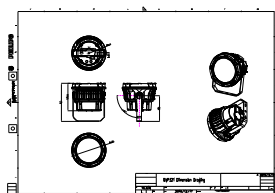
# UniFlood C

Farve	Dark gray
<b>Godkendelse og anvendelsesområde</b>	
Kode for indtrængningsbeskyttelse	IP66 [ Beskyttet mod støvindrængning, stænk tæt]
Kode for mekanisk slagfasthed	IK08 [ 5 J, hærværksbeskyttet]
<b>Indledende ydelse (overholder IEC-standarden)</b>	
Startlysstrøm (systemlysstrøm)	1410 lm
Lysstrømtolerance	+/-10%
Indledende LED-armaturvirkningsgrad	67 lm/W
Indledende korreleret farvetemperatur	- K
Indledende farvegengivelsesindeks	80
Indledende kromaticitet	4 SDCM
Indledende indgangseffekt	21 W
Tolerance for strømforbrug	+/-10%

<b>Anvendelsesbetingelser</b>	
Omgivelsestemperaturområde	-40 til +50 °C
<b>Produktdata</b>	
Fuldstændig produktkode	871951453771299
Ordreprodukt navn	BVP321 9LED 27K 220V 10 DMX D2
EAN/UPC – produkt	8719514537712
Ordrekode	53771299
SAP-tæller – antal pr. pakke	1
Tæller – antal pakker pr. kasse (udvendig emballage)	6
SAP-materiale	911401730043
Copy Net Weight (Piece)	2,366 kg



## Målskitse



BVP321 9LED 27K 220V 10 DMX D2

