



MASTER LEDtube EM/ Mains



MASTER LEDtube 1050mm 16W 840 T8

Philips MASTER LEDtube har en LED-lyskilde integreret i en traditionel lysstofrørsudformning. Dens unikke design skaber et perfekt ensartet visuelt look, som ikke kan skelnes fra traditionelle lysstofrør. Disse T8 LED-rør er det rette valg for fremragende ydeevne og er designet til at modstå hverdagens forhold. Store besparelser takket være lavt energiforbrug og en usædvanlig lang levetid, hvilket sikrer, at dette rør kan håndtere enhver krævende anvendelse.

Advarsler og sikkerhed

- BEMÆRKNINGER: Den generelle energieffektivitet og lysfordeling i alle installationer hvor disse lyskilder anvendes, afhænger af installationens design.

Produkt data

Generelle oplysninger	
Sokkel	G13 ROT (Rotating) [Medium Bi-Pin Fluorescent]
Opfylder kravene i EU RoHS	Ja
Nominel levetid (nom.)	75000 h
Interval mellem tænd/sluk	200000
Plan	Sphere
Plan	MASTER
Lysteknisk	
Farvekode	840 [CCT af 4000 K]
Spredningsvinkel (nom.)	160 °
Lysstrøm (nom.)	2500 lm
Farvetegnelse	Kold-hvid (CW)
Korreleret farvetemperatur (nom.)	4000 K

Lyseffekt (nominel) (nom.)	156 lm/W
Farveensartethed	<6
Farvegengivelsesindeks (nom.)	80
LLMF ved den nominelle levetids udløb (nom.)	70 %
Drift og el	
Indgangsfrekvens	50 til 60 Hz
Power (Rated) (Nom)	16 W
Lyskildens strømstyrke (maks.)	83 mA
Lyskildens strømstyrke (min.)	68 mA
Opstarttid (nom.)	0,5 s
Opvarmningstid til 60 % lysudbytte (nom.)	0,5 s
Effektfaktor (nom.)	0,9
Spænding (nom.)	220-240 V

MASTER LEDtube EM/Mains

Temperatur

T-omgivelsestemperatur (maks.)	45 °C
T-omgivelsestemperatur (min.)	-20 °C
T-lagring (maks.)	65 °C
T-lagring (min.)	-40 °C
T-kappe, maks. (nom.)	55 °C

Lysstyringssystemer og dæmpning

Dæmpbar	Nej
---------	-----

Mekanik og armaturhus

Lyskildefinish	Matteret
Lyskildemateriale	Plast
Produktlængde	1100 mm
Lyskildeform	Rør, dobbelte ender

Godkendelse og anvendelsesområde

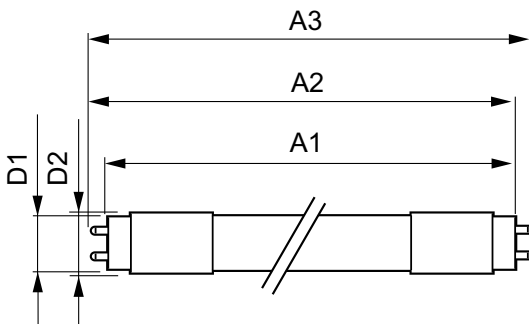
Energy Efficiency Class	D
Energibesparende produkt	Yes

Godkendelser	RoHS compliance TUV CE mærkning KEMA Keur certificate
Energiforbrug kWh/1000 t.	16 kWh 1206972

Produktdata

Fuldstændig produktkode	871869961602100
Ordreproduktnavn	MASTER LEDtube 1050mm 16W 840 T8
EAN/UPC – produkt	8718699616021
Ordrekode	61602100
Lokal ordrekode	2057811240
SAP-tæller – antal pr. pakke	1
Tæller – antal pakker pr. kasse (udvendig emballage)	10
SAP-materiale	929001961102
Kopier nettovægt (stykke)	0.220 kg

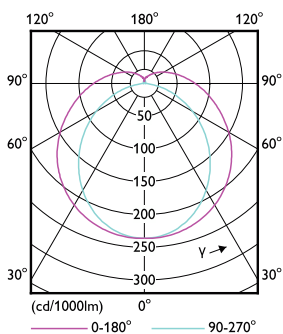
Målskitse



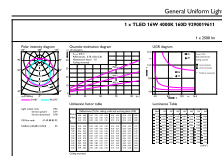
MASTER LEDtube 1050mm 16W 840 T8

Product	D1	D2	A1	A2	A3
MASTER LEDtube 1050mm 16W 840 T8	25,8 mm	28 mm	1045,8 mm	1052,9 mm	1060 mm

Fotometriske data



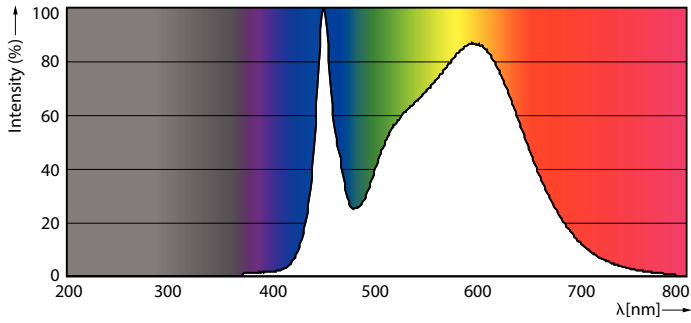
Light Distribution Diagram



General uniform lighting

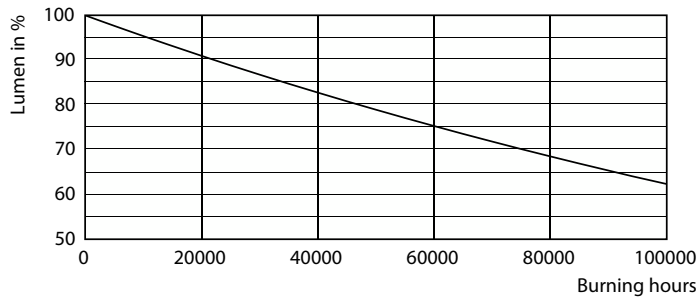
MASTER LEDtube EM/Mains

Fotometriske data

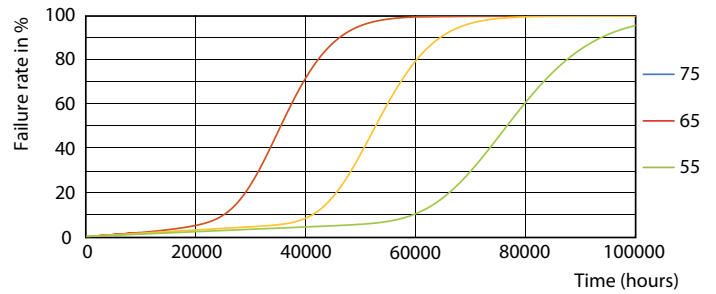


LEDtube 3,5ft G13

Levetid



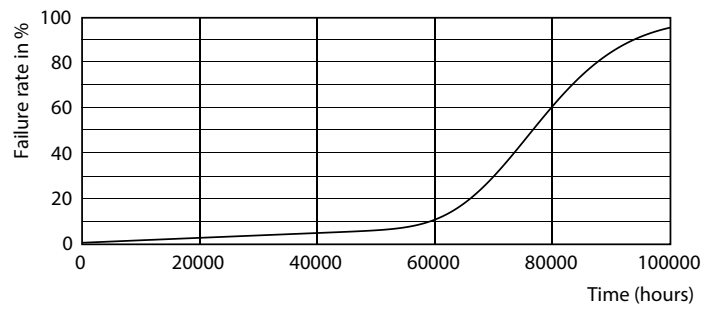
Lumen Maintenance Diagram



FailureRate



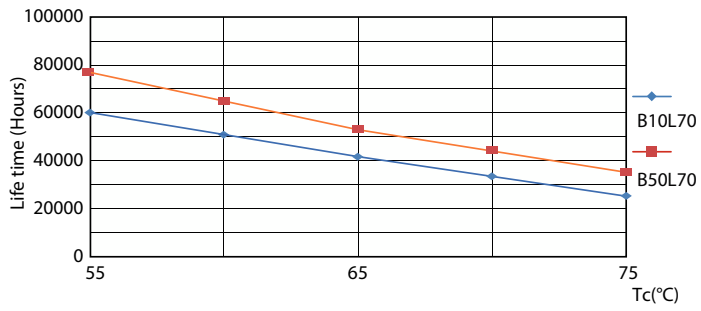
LumenVsTc



Life Expectancy Diagram

MASTER LEDtube EM/Mains

Levetid



LifetimeVsTc

