



MASTER LEDtube EM/ Mains



MASTER LEDtube 1500mm HO 18.2W 840 T8

Philips MASTER LEDtube integrerer en LED-lyskilde i den traditionelle lineære størrelse for lysstofrør. Takket være det unikke design og det ensartede udseende er det umuligt at skelne modellen fra et traditionelt lysstofrør. Modellen er ideel for dem, der gerne vil have en økonomisk løsning med større lyseffekt og længere levetid. Udført i splintfri plast. Godkendt til brug i fødevareapplikationer.

Advarsler og sikkerhed

- BEMÆRKNINGER: Den generelle energieffektivitet og lysfordeling i alle installationer hvor disse lyskilder anvendes, afhænger af installationens design.

Produkt data

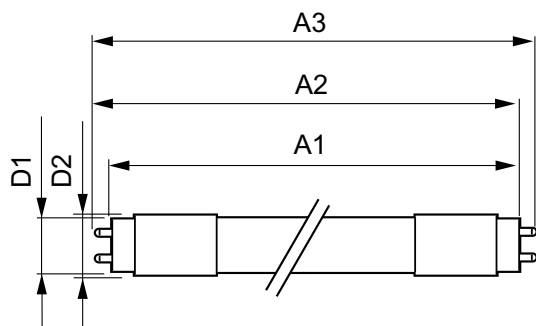
| Generelle oplysninger | | Lyseffekt (nominel) (nom.) | |
|-----------------------------------|---|--|--------------|
| Sokkel | G13 ROT (Rotating) [Medium Bi-Pin Fluorescent] | | 170 lm/W |
| CE-mærke | Ja | Farveensartethed | <6 |
| Opfylder kravene i EU RoHS | Ja | Farvegengivelsesindeks (nom.) | 80 |
| Nominel levetid (nom.) | 75000 h | LLMF ved den nominelle levetids udløb (nom.) | 70 % |
| Interval mellem tænd/sluk | 200000 | Drift og el | |
| | Sphere | Indgangsfrekvens | 50 til 60 Hz |
| Plan | MASTER | Power (Rated) (Nom) | 18,2 W |
| Lysteknisk | | Lyskildens strømstyrke (maks.) | 93 mA |
| Farvekode | 840 [CCT af 4000 K] | Lyskildens strømstyrke (min.) | 77 mA |
| Spredningsvinkel (nom.) | 160 ° | Opstarttid (nom.) | 0,5 s |
| Lysstrøm (nom.) | 3100 lm | Opvarmningstid til 60 % lysudbytte (nom.) | 0,5 s |
| Farvebetegnelse | Kold-hvid (CW) | Effektfaktor (nom.) | 0,9 |
| Korreleret farvetemperatur (nom.) | 4000 K | Spænding (nom.) | 220-240 V |

MASTER LEDtube EM/Mains

| Temperatur | |
|----------------------------------|--|
| T-omgivelsestemperatur (maks.) | 45 °C |
| T-omgivelsestemperatur (min.) | -20 °C |
| T-lagring (maks.) | 65 °C |
| T-lagring (min.) | -40 °C |
| T-kappe, maks. (nom.) | 55 °C |
| Lysstyringssystemer og dæmpning | |
| Dæmpbar | Nej |
| Mekanik og armaturhus | |
| Lyskildefinish | Matteret |
| Lyskildemateriale | Plast |
| Produktlængde | 1500 mm |
| Lyskildeform | Rør, dobbelte ender |
| Godkendelse og anvendelsesområde | |
| Energy Efficiency Class | C |
| Energibesparende produkt | Yes |
| Godkendelser | RoHS compliance TUV CE mærkning KEMA Keur certificate |

| Energiforbrug kWh/1000 t. | 19 kWh |
|--|---------------------------------------|
| | 1206970 |
| Produktdata | |
| Fuldstændig produktkode | 871869959243100 |
| Ordreproduktnavn | MASTER LEDtube 1500mm HO 18.2W 840 T8 |
| EAN/UPC – produkt | 8718699592431 |
| Ordrekode | 59243100 |
| Lokal ordrekode | 2057809870 |
| SAP-tæller – antal pr. pakke | 1 |
| Beskrivelse af lokal kode | MAS LEDtube 1500mm HO 18.2W 840 T8 |
| Tæller – antal pakker pr. kasse (udvendig emballage) | 10 |
| SAP-materiale | 929001923002 |
| Kopier nettovægt (stykke) | 0,285 kg |

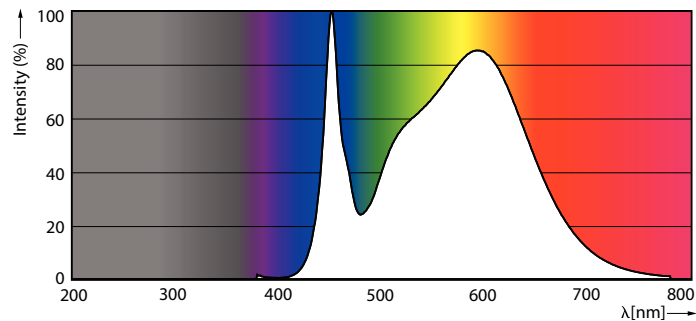
Målskitse



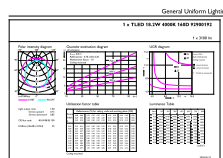
MASTER LEDtube 1500mm HO 18.2W 840 T8

| Product | D1 | D2 | A1 | A2 | A3 |
|---------------------------------------|---------|-------|-----------|-----------|---------|
| MASTER LEDtube 1500mm HO 18.2W 840 T8 | 25,8 mm | 28 mm | 1498,8 mm | 1505,9 mm | 1513 mm |

Fotometriske data



Spectral Power Distribution Colour



General uniform lighting

MASTER LEDtube EM/Mains

Fotometriske data

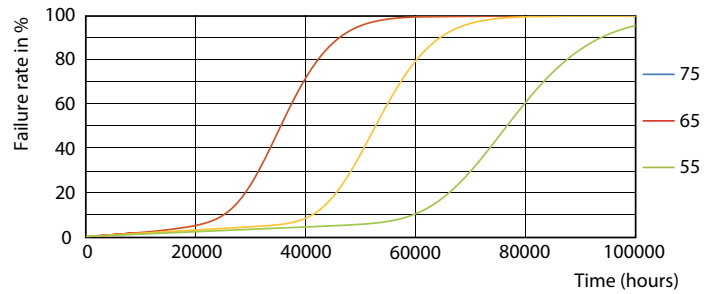


Light Distribution Diagram

Levetid



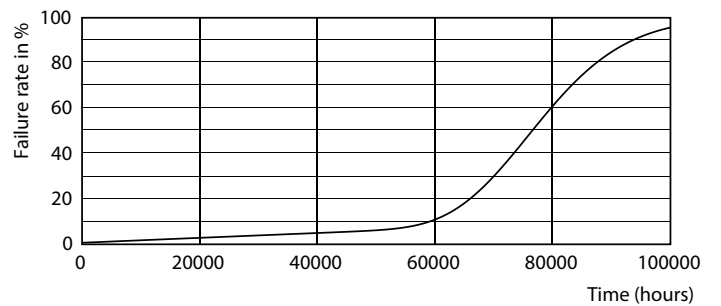
Lumen Maintenance Diagram



FailureRate



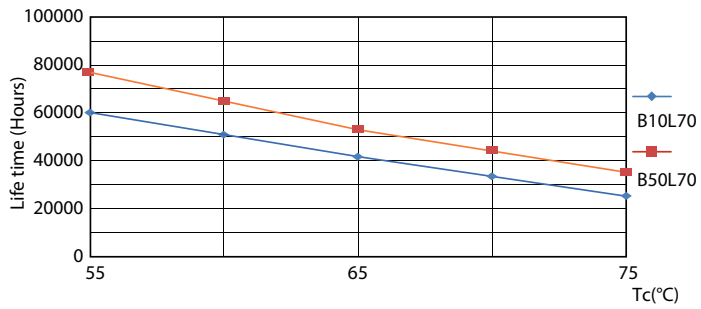
LumenVsTc



Life Expectancy Diagram

MASTER LEDtube EM/Mains

Levetid



LifetimeVsTc

