



# MASTER LEDtube EM/ Mains



## MASTER LEDtube 1500mm HO 18.2W 830 T8

Philips MASTER LEDtube har en LED-lyskilde integreret i en traditionel lysstofrørsudformning. Dens unikke design skaber et perfekt ensartet visuelt look, som ikke kan skelnes fra traditionelle lysstofrør. Disse T8 LED-rør er det rette valg for fremragende ydeevne og er designet til at modstå hverdagens forhold. Store besparelser takket være lavt energiforbrug og en usædvanlig lang levetid, hvilket sikrer, at dette rør kan håndtere enhver krævende anvendelse.

### Advarsler og sikkerhed

- BEMÆRKNINGER: Den generelle energieffektivitet og lysfordeling i alle installationer hvor disse lyskilder anvendes, afhænger af installationens design.

### Produkt data

Generelle oplysninger	
Sokkel	G13 ROT (Rotating) [ Medium Bi-Pin Fluorescent]
CE-mærke	Ja
Opfylder kravene i EU RoHS	Ja
Nominal levetid (nom.)	75000 h
Interval mellem tænd/sluk	200000
Plan	Sphere
Plan	MASTER
Lysteknisk	
Farvekode	830 [ CCT af 3000 K]
Spredningsvinkel (nom.)	160 °
Lysstrøm (nom.)	2900 lm
Farvebetegnelse	Hvid (WH)

Korreleret farvetemperatur (nom.)	3000 K
Lyseffekt (nominal) (nom.)	159 lm/W
Farveensartethed	<6
Farvegengivelsesindeks (nom.)	80
LLMF ved den nominelle levetids udløb (nom.)	70 %
Drift og el	
Indgangsfrekvens	50 til 60 Hz
Power (Rated) (Nom)	18,2 W
Lyskildens strømstyrke (maks.)	93 mA
Lyskildens strømstyrke (min.)	77 mA
Opstarttid (nom.)	0,5 s
Opvarmningstid til 60 % lysudbytte (nom.)	0,5 s
Effektfaktor (nom.)	0,9

# MASTER LEDtube EM/Mains

Spænding (nom.)	220-240 V
-----------------	-----------

## Temperatur

T-omgivelsestemperatur (maks.)	45 °C
T-omgivelsestemperatur (min.)	-20 °C
T-lagring (maks.)	65 °C
T-lagring (min.)	-40 °C
T-kappe, maks. (nom.)	55 °C

## Lysstyringssystemer og dæmpning

Dæmpbar	Nej
---------	-----

## Mekanik og armaturhus

Lyskildefinish	Matteret
Lyskildemateriale	Plast
Produktlængde	1500 mm
Lyskildeform	Rør, dobbelte ender

## Godkendelse og anvendelsesområde

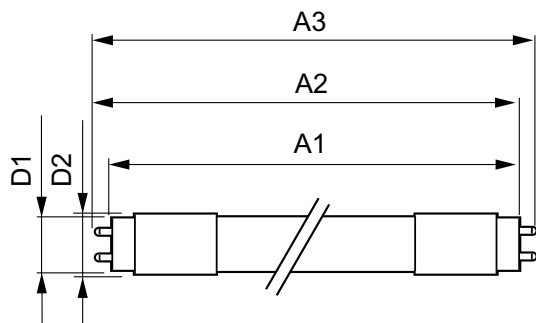
Energy Efficiency Class	D
-------------------------	---

Energibesparende produkt	Yes
Godkendelser	RoHS compliance TUV CE mærkning KEMA Keur certificate
Energiforbrug kWh/1000 t.	19 kWh 1206969

## Produktdata

Fuldstændig produktkode	871869959241700
Ordreproduktnavn	MASTER LEDtube 1500mm HO 18.2W 830 T8
EAN/UPC – produkt	8718699592417
Ordrekode	59241700
Lokal ordrekode	2057809867
SAP-tæller – antal pr. pakke	1
Tæller – antal pakker pr. kasse (udvendig emballage)	10
SAP-materiale	929001922902
Kopier nettovægt (stykke)	0,285 kg

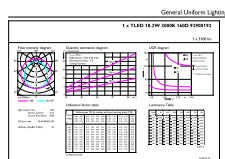
## Målskitse



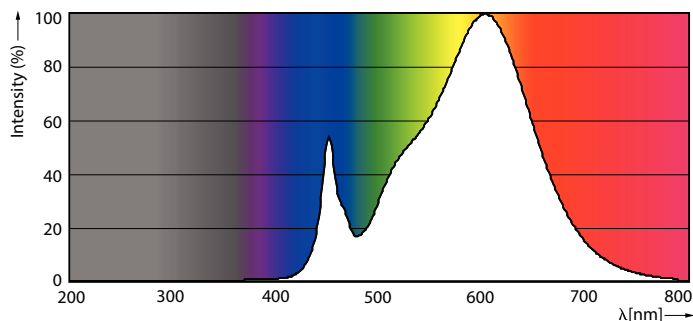
MASTER LEDtube 1500mm HO 18.2W 830 T8

Product	D1	D2	A1	A2	A3
MASTER LEDtube 1500mm HO 18.2W 830 T8	25,8 mm	28 mm	1498,8 mm	1505,9 mm	1513 mm

## Fotometriske data



General uniform lighting



Spectral Power Distribution Colour

# MASTER LEDtube EM/Mains

## Fotometriske data

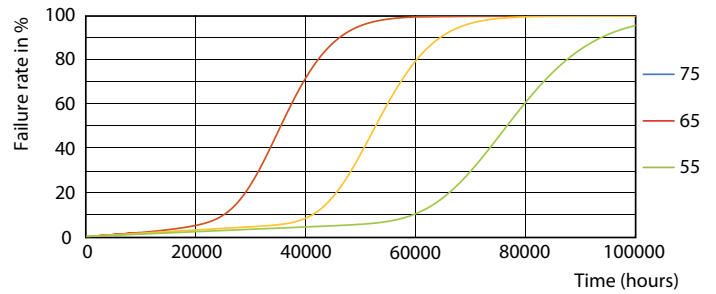


Light Distribution Diagram

## Levetid



Lumen Maintenance Diagram



FailureRate



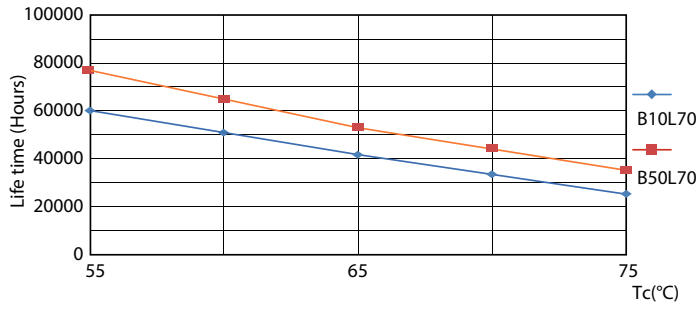
LumenVsTc



Life Expectancy Diagram

# MASTER LEDtube EM/Mains

## Levetid



LifetimeVsTc

