



# MASTER LEDtube EM/ Mains



## MASTER LEDtube 1200mm HO 12.5W 865 T8

Philips MASTER LEDtube har en LED-lyskilde integreret i en traditionel lysstofrørsudformning. Dens unikke design skaber et perfekt ensartet visuelt look, som ikke kan skelnes fra traditionelle lysstofrør. Disse T8 LED-rør er det rette valg for fremragende ydeevne og er designet til at modstå hverdagens forhold. Store besparelser takket være lavt energiforbrug og en usædvanlig lang levetid, hvilket sikrer, at dette rør kan håndtere enhver krævende anvendelse.

### Advarsler og sikkerhed

- BEMÆRKNINGER: Den generelle energieffektivitet og lysfordeling i alle installationer hvor disse lyskilder anvendes, afhænger af installationens design.

### Produkt data

Generelle oplysninger	
Sokkel	G13 ROT (Rotating) [ Medium Bi-Pin Fluorescent]
CE-mærke	Ja
Opfylder kravene i EU RoHS	Ja
Nominal levetid (nom.)	75000 h
Interval mellem tænd/sluk	200000
Plan	Sphere
Plan	MASTER
Lysteknisk	
Farvekode	865 [ CCT af 6500 K]
Spredningsvinkel (nom.)	160 °
Lysstrøm (nom.)	2100 lm
Farvebetegnelse	Koldt dagslys

Korreleret farvetemperatur (nom.)	6500 K
Lyseffekt (nominal) (nom.)	168 lm/W
Farveensartethed	<6
Farvegensivelsesindeks (nom.)	80
LLMF ved den nominelle levetids udløb (nom.)	70 %

### Drift og el

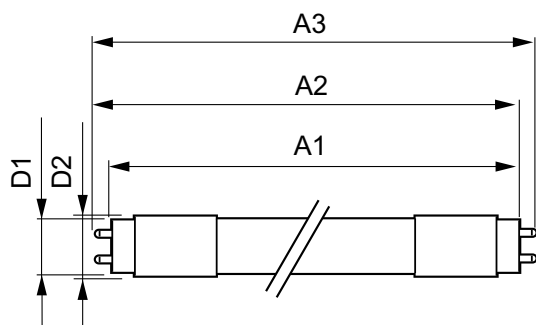
Indgangsfrekvens	50 til 60 Hz
Power (Rated) (Nom)	12,5 W
Lyskildens strømstyrke (maks.)	63 mA
Lyskildens strømstyrke (min.)	52 mA
Opstarttid (nom.)	0,5 s
Opvarmningstid til 60 % lysudbytte (nom.)	0,5 s
Effektfaktor (nom.)	0,9

# MASTER LEDtube EM/Mains

Spænding (nom.)	220-240 V
<b>Temperatur</b>	
T-omgivelsestemperatur (maks.)	45 °C
T-omgivelsestemperatur (min.)	-20 °C
T-lagring (maks.)	65 °C
T-lagring (min.)	-40 °C
T-kappe, maks. (nom.)	50 °C
<b>Lysstyringssystemer og dæmpning</b>	
Dæmpbar	Nej
<b>Mekanik og armaturhus</b>	
Lyskildefinish	Matteret
Lyskildemateriale	Plast
Produktlængde	1200 mm
Lyskildeform	Rør, dobbelte ender
<b>Godkendelse og anvendelsesområde</b>	
Energy Efficiency Class	C

Energibesparende produkt	Yes
Godkendelser	RoHS compliance TUV CE mærkning KEMA Keur certificate
Energiforbrug kWh/1000 t.	13 kWh 1206968
<b>Produktdata</b>	
Fuldstændig produktkode	871869959239400
Ordreproduktnavn	MASTER LEDtube 1200mm HO 12.5W 865 T8
EAN/UPC – produkt	8718699592394
Ordrekode	59239400
Lokal ordrekode	2057809854
SAP-tæller – antal pr. pakke	1
Tæller – antal pakker pr. kasse (udvendig emballage)	10
SAP-materiale	929001922802
Kopiér nettovægt (stykke)	0,230 kg

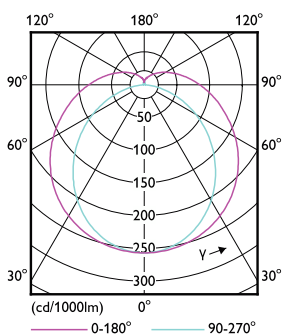
## Målskitse



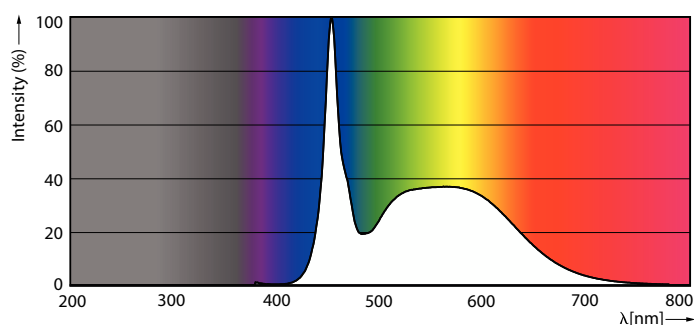
MASTER LEDtube 1200mm HO 12.5W 865 T8

Product	D1	D2	A1	A2	A3
MASTER LEDtube 1200mm HO 12.5W 865 T8	25,8 mm	28 mm	1198,2 mm	1205,3 mm	1212,4 mm

## Fotometriske data



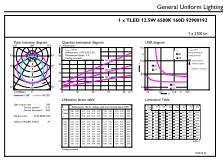
Light Distribution Diagram



Spectral Power Distribution Colour

# MASTER LEDtube EM/Mains

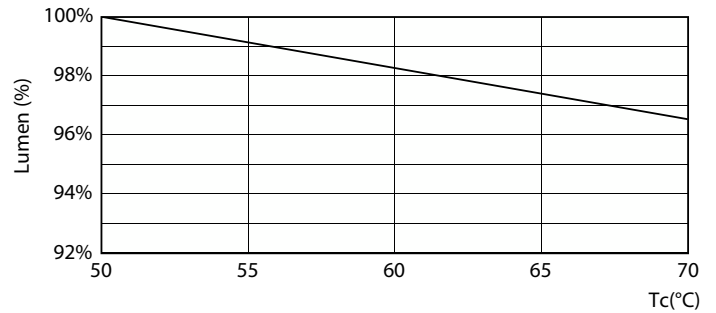
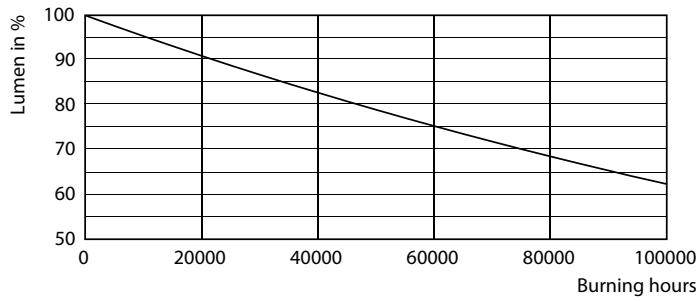
## Fotometriske data



© 2022 Philips Lighting B.V. Page 17

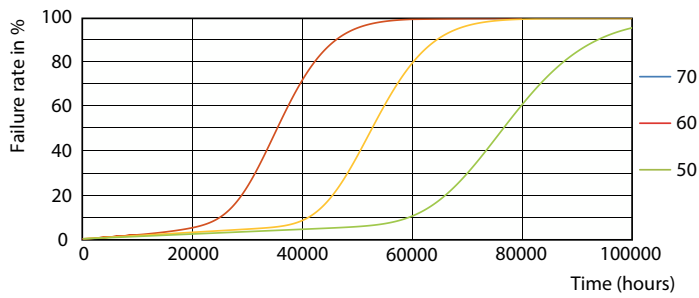
### General uniform lighting

## Levetid



### Lumen Maintenance Diagram

### LumenVsTc

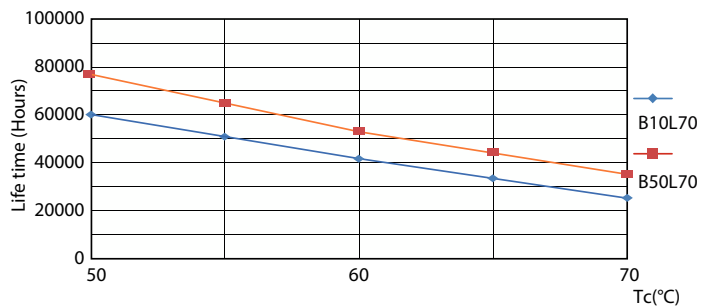


### FailureRate

### Life Expectancy Diagram

# MASTER LEDtube EM/Mains

## Levetid



LifetimeVsTc

