



# CorePro LED PLC 4P

## CorePro LED PLC 6.5W 830 4P G24q-2

The CorePro LED PLC 4P integrerer en LED-lyskilde i den traditionelle lineære størrelse for lysstofrør. Dette produkt er ideelt til opgradering af løsninger inden for almen belysning: det opfylder de grundlæggende krav til belysning, giver betydelige energibesparelser og er miljøvenligt.

### Produkt data

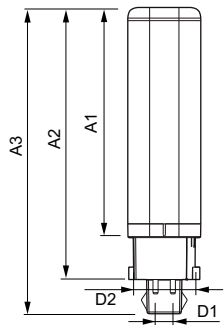
| Generelle oplysninger                        |                     |  |
|--|---------------------|--|
| Sokkel                                       | G24Q-2 [ G24q-2]    |  |
| Opfylder kravene i EU RoHS                   | Ja                  |  |
| Nominal levetid (nom.)                       | 30000 h             |  |
| Interval mellem tænd/sluk                    | 50000X              |  |
| Lysteknisk                                   |                     |  |
| Farvekode                                    | 830 [ CCT af 3000K] |  |
| Spredningsvinkel (nom.)                      | 120 °               |  |
| Lysstrøm (nom.)                              | 650 lm              |  |
| Farvebetegnelse                              | Hvid (WH)           |  |
| Korreleret farvetemperatur (nom.)            | 3000 K              |  |
| Lyseffekt (nominel) (nom.)                   | 92,31 lm/W          |  |
| Farveensartethed                             | <6                  |  |
| Farvegengivelsesindeks (nom.)                | 83                  |  |
| LLMF ved den nominelle levetids udløb (nom.) | 70 %                |  |
| Drift og el                                  |                     |  |
| Indgangsfrekvens                             | 30000-80000 Hz      |  |
| Power (Rated) (Nom)                          | 6,5 W               |  |
| Lyskildens strømstyrke (maks.)               | 300 mA              |  |
| Lyskildens strømstyrke (min.)                | 150 mA              |  |
| Opstartstid (nom.)                           | 0,5 s               |  |
| Opvarmningstid til 60 % lysudbytte (nom.)    |                     | 0.5 s  |
| Effektfaktor (nom.)                          |                     | 0.9  |
| Spænding (nom.)                              |                     | 20-50 V  |
| Temperatur                                   |                     |  |
| T-omgivelsestemperatur (maks.)               |                     | 35 °C  |
| T-omgivelsestemperatur (min.)                |                     | -20 °C   |
| T-lagring (maks.)                            |                     | 65 °C  |
| T-lagring (min.)                             |                     | -40 °C   |
| T-kappe, maks. (nom.)                        |                     | 66 °C  |
| Lysstyringssystemer og dæmpning              |                     |  |
| Dæmpbar                                      |                     | Nej  |
| Mekanik og armaturhus                        |                     |  |
| Produktlængde                                |                     | 100 mm   |
| Godkendelse og anvendelsesområde             |                     |  |
| Energimærket (EEL)                           |                     | A+   |
| Energibesparende produkt                     |                     | Yes  |
| Godkendelser                                 |                     | TUV CE mærkning RoHS compliance<br>KEMA Keur certificate |

# CorePro LED PLC 4P

|                           |                                       |
|---------------------------|---------------------------------------|
| Energiforbrug kWh/1000 t. | 9 kWh                                 |
| <b>Produktdata</b>        |                                       |
| Fuldstændig produktkode   | 871869654119700                       |
| Ordreprodukt navn         | CorePro LED PLC 6.5W 830 4P<br>G24q-2 |
| EAN/UPC – produkt         | 8718696541197                         |
| Ordrekode                 | 54119700                              |

|  |              |
|--|--------------|
| Tæller – antal pr. pakke                             | 1            |
| Tæller – antal pakker pr. kasse (udvendig emballage) | 10           |
| SAP-materiale  | 929001201002 |
| Nettovægt (stykke)                                   | 0,078 kg     |

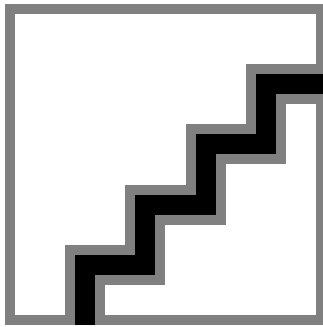
## Målskitse



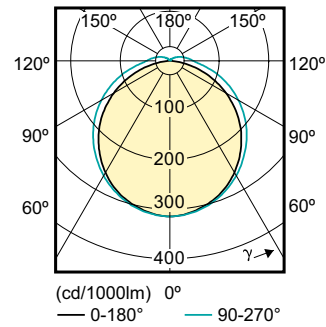
LEDtube PLC 6.5W G24q-2/830 4P

| Product                            | D1      | D2      | A1       | A2     | A3       |
|------------------------------------|---------|---------|----------|--------|----------|
| CorePro LED PLC 6.5W 830 4P G24q-2 | 24,3 mm | 28,4 mm | 105,8 mm | 125 mm | 140,6 mm |

## Fotometriske data

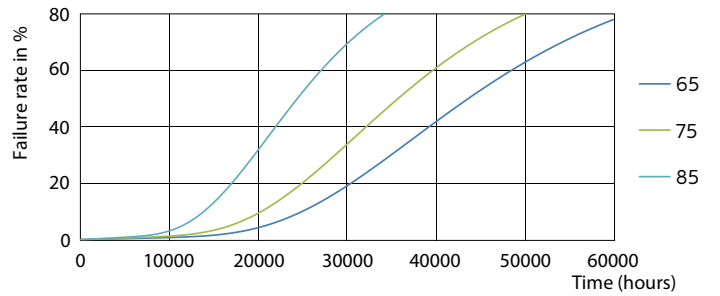
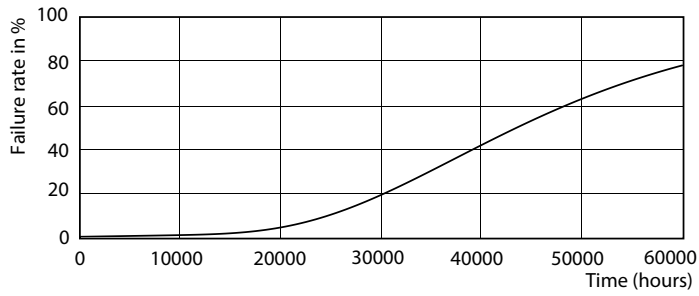


LEDtube PLC 100mm 7W G24Q-2 830 650lm



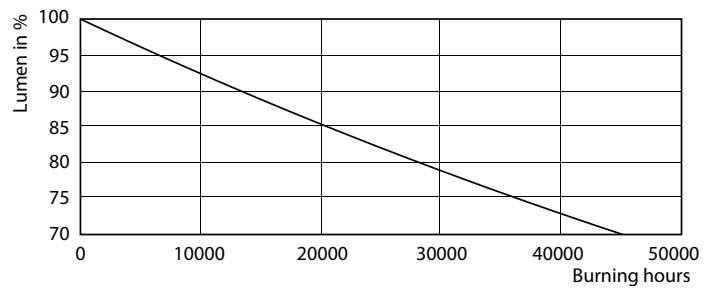
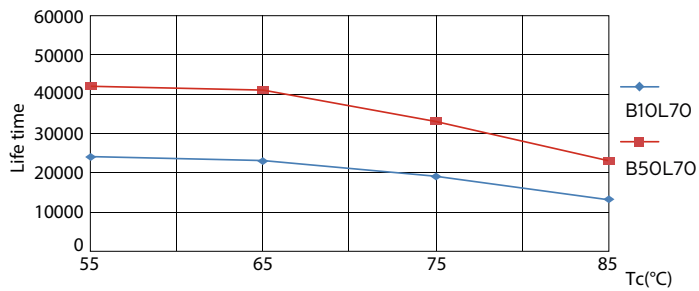
# CorePro LED PLC 4P

## Levetid



LEDtube PLC 100mm 7W G24Q-2 830 650lm

LEDtube PLC 100mm 7W G24Q-2 830 650lm



LEDtube PLC 100mm 7W G24Q-2 830 650lm

LEDtube PLC 100mm 7W G24Q-2 830 650lm

LEDtube PLC 100mm 7W G24Q-2 830 650lm

