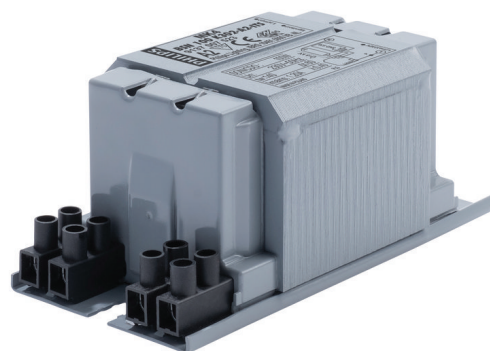


PHILIPS

Lighting



HID-Basic BSN/BMH MK4 semi-parallel for SON/CDO/CDM/MH/ HPI

BSN 100 K302-A2-ITS 230V 50Hz

Imprægnerede elektromagnetiske forkoblinger (kobber) til brug sammen med en ekstern semiparallel tænder til lyskilder af typen CDM, CDO, MH, HPI (Plus) og SON

Produkt data

Generelle oplysninger

Anvendelseskode	K302-A2-ITS
Design	BC1-123
Lyskildetype	SON/CDO
Antal lyskilder	1 stk./enhed

Drift og el

Indgangsspænding	230 V
Indgangsfrekvens	50 Hz
Effektfaktor (100 % belastning (nom.))	0,85
Netspændingseffekt (AC)	-8% - +6%
Netspændingssikkerhed (AC)	-10% - +10%
Indgangsstrøm med PF-korrigering	0,6 A
Indgangsstrøm uden PF-korrigering	1,2 A
Effektfaktor uden kompensation (nom.)	0,4
Effekttab (nom.)	13,7 W

Ledningsføring

Ledningens afsoleringslængde	6,0 mm
Forkoblingskontakt, ledning, tværsnit	2,5 mm ²
Stiktype	Screw

Systemkendetegn

Kondensator	14 µF/250 V
Nominel lyskildeeffekt, forkobling	100 W
Anbefalet tænder	for SON/CDO/CDM lamps ignitor SKD 578 (913700655366) or series digital SUD40 (913700193591) only CDM

Temperatur

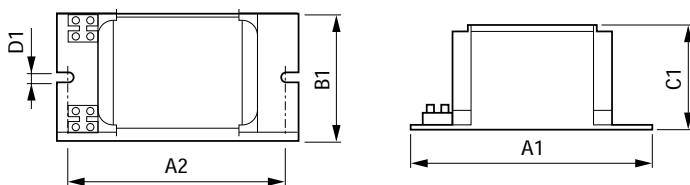
T-lagring (maks.)	130 °C
T-lagring (min.)	-30 °C
T-vikling (maks.)	140 °C

HID-Basic BSN/BMH MK4 semi-parallel for SON/CDO/CDM/MH/HPI

Delta-T under normale forhold	60 °C
Godkendelse og anvendelsesområde	
Aktiv temperaturbeskyttelse	Yes
Godkendelser	CE mærkning ENEC certificering
Produktdata	
Fuldstændig produktkode	871869674086600
Ordreproduktnavn	BSN 100 K302-A2-ITS 230V 50Hz
EAN/UPC – produkt	8718696740866

Ordrekode	74086600
Lokal ordrekode	2049013166
SAP-tæller – antal pr. pakke	1
Tæller – antal pakker pr. kasse (udvendig emballage)	6
SAP-materiale	913700752326
Nettovægt (stykke)	1,400 kg

Målskitse



Product	A1	A2	B1	C1	D1
BSN 100 K302-A2-ITS 230V 50Hz	123 mm	98 mm	61 mm	52 mm	6,2 mm

BSN 100 K302-A2-ITS 230V 50Hz

