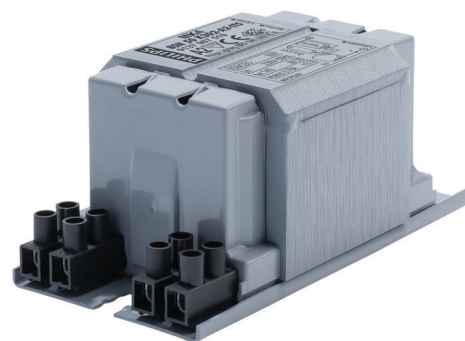


PHILIPS

Lighting



HID-Basic BSN/BMH MK4 semi-parallel for SON/CDO/CDM/MH/ HPI

BSN 50 K302-A2-ITS 230V 50Hz

Imprægnerede elektromagnetiske forkoblinger (kobber) til brug sammen med en ekstern semiparallel tænder til lyskilder af typen CDM, CDO, MH, HPI (Plus) og SON

Produkt data

Generelle oplysninger	
Anvendelseskode	K302-A2-ITS
Design	BC1-118
Lyskildetype	SON/CDO
Antal lyskilder	1 stk./enhed
Drift og el	
Indgangsspænding	230 V
Indgangsfrekvens	50 Hz
Effektfaktor (100 % belastning (nom.))	0,85
Netspændingseffekt (AC)	-8%+6%
Netspændingssikkerhed (AC)	-10%+10%
Indgangsstrøm med PF-korrigering	0,35 A
Indgangsstrøm uden PF-korrigering	0,76 A
Effektfaktor uden kompensation (nom.)	0,35
Effekttab (nom.)	8,3 W

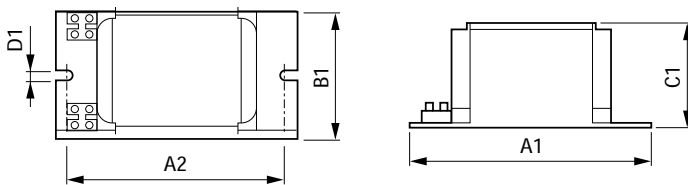
Ledningsføring	
Ledningens afsoleringslængde	6,0 mm
Forkoblingskontakt, ledning, tværsnit	2,5 mm ²
Stiktype	Screw
Systemkendetegn	
Kondensator	10µF/250V
Nominal lyskildeeffekt, forkobling	50 W
Anbefalet tænder	for SON/CDO/CDM lamps ignitor SKD 578 (913700655366) or series digital SUD40 (913700193591) only CDM
Temperatur	
T-lagring (maks.)	130 °C
T-lagring (min.)	-30 °C
T-vikling (maks.)	140 °C

HID-Basic BSN/BMH MK4 semi-parallel for SON/CDO/CDM/MH/HPI

Delta-T under normale forhold	50 °C
Godkendelse og anvendelsesområde	
Aktiv temperaturbeskyttelse	Yes
Godkendelser	CE mærkning ENEC certificering
Produktdata	
Fuldstændig produktkode	871869674078100
Ordreproduktnavn	BSN 50 K302-A2-ITS 230V 50Hz
EAN/UPC – produkt	8718696740781

Ordrekode	74078100
Lokal ordrekode	2049013111
SAP-tæller – antal pr. pakke	1
Tæller – antal pakker pr. kasse (udvendig emballage)	6
SAP-materiale	913700751926
Nettovægt (stykke)	1,260 kg

Målskitse



Product	A1	A2	B1	C1	D1
BSN 50 K302-A2-ITS 230V 50Hz	118 mm	94 mm	61 mm	52 mm	6,2 mm

BSN 50 K302-A2-ITS 230V 50Hz

