



LuxSpace, surface mounted

DN571C LED24S/830 DIA-VLC-E C WH

LuxSpace, surface mounted, Surface-mounted, 20 W, 2600 lm, 3000 K, DALI, Interact Ready, UGR19, Højglansreflektor, IP20

Kunderne fokuserer på at optimere alle deres ressourcer. Det gælder ikke kun deres driftsomkostninger (strøm m.v.), men også deres personaleressourcer. Energibesparelser har derfor høj prioritet, men ikke på bekostning af medarbejdernes eller kundernes velbefindende. Medarbejderne bliver mere produktive i et behageligt miljø, og kunderne vil have en god indkøbsoplevelse. LuxSpace er den perfekte kombination af effektivitet, belysningskomfort og design og går ikke på kompromis med hensyn til belysningsydelsen (farvegensivelse og farveensartethed). De mange former for ekstraudstyr gør det nemt at skabe den ønskede stemning uanset anvendelsesområdet.

Produkt data

Generelle oplysninger		Mærke for brændbarhed	
Udskiftelig lyskilde	Nej	Til montering på normalt antændelige overflader	
Antal forkoblingsenheder	1 enhed	ENEC-mærke	ENEC-mærke
Driver inkluderet	Ja	Glødetrådtest	Temperatur 850 °C, varighed 5 s
Produktseriekode	DN571C [LUXSPACE 2 COMPACT DEEP]	Overholder EU RoHS	Ja
Tilslutning	Interact Ready	Lysteknisk	
Lighting Technology	LED	Lysstrøm	2.600 lm
Plan	Specifikation	Korreleret farvetemperatur (nom.)	3000 K
CE-mærke	Ja	Lyseffekt (nominel) (nom.)	130 lm/W
Garantiperiode	5 år	Farvegensivelsesindeks (CRI)	>80
		Lyskildefarve	830 Varm hvid

LuxSpace, surface mounted

Optiktype	-
Lampens lysstrålespedning	75°
UGR (Unified Glare Rating – universalblændingsniveau) CEN	19

Drift og el

Indgangsspænding	220 til 240 V
Linjefrekvens	50 to 60 Hz
Startstrøm	16 A
Starttid	0,195 ms
Strømforbrug	20 W
Effektfaktor (brøk)	0.9
Tilslutning	Push-in-stik og trækafastning
Kabel	-
Antal produkter på MCB af 16 A type B	24

Temperatur

Omgivende temperaturområde	+10 til +25 °C
----------------------------	----------------

Lysstyringssystemer og dæmpning

Dæmpbar	Ja
Driver/strømenhed/transformer	Strømforsyningsenhed med DALI-grænseflade og konstant lysudbytte, eksternt
Kontrolgrænseflade	DALI
Konstant lysudbytte	Nej

Mekanik og armaturhus

Materiale for lampehus	Formstøbt aluminium
Reflektormateriale	Polykarbonat, aluminiumbelagt
Optikmateriale	Polykarbonat
Optikafskærmning/objektivmateriale	Polykarbonat
Fikseringsmateriale	Stål
Farve på armaturhus	Hvid
Optikafskærmning/objektivfinish	-
Reflektorfinish	Højglansreflektor
Samlet højde	215 mm

Samlet diameter	250 mm
-----------------	--------

Godkendelse og anvendelsesområde

Kode for indtrængningsbeskyttelse	IP20 [Fingerbeskyttelse]
Kode for mekanisk stødbeskyttelse	IK02 [0,2 J, standard]
Bæredygtighedsklassificering	-
Beskyttelsesklasse IEC	Sikkerhedsklasse I

Indledende ydelse (overholder IEC-standarden)

Indledende kromaticitet	(0.43, 0.40) SDCM <2
Lysstrømtolerance	+/-10%
Tolerance for strømforbrug	+/-10%

Ydelse over tid (overholder IEC-standarden)

Fejlandel af betjeningslementer ved middeldriftslevetid på 50000 timer	5 %
Bevarelse af lumen ved middeldriftslevetid* på 50.000 timer	L90

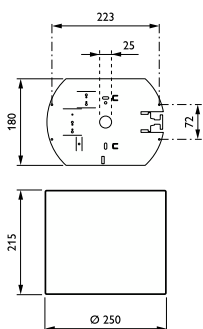
Anvendelsesbetingelser

Maksimalt dæmningsniveau	1%
Ydeevne – omgivende temperatur Tq	25 °C
Velegnet til tilfældigt skift	Ja

Produktdata

Full EOC	871869997100700
Ordreproduktnavn	DN571C LED24S/830 DIA-VLC-E C WH
Ordrekode	97100700
SAP-tæller – antal pr. pakke	1
Tæller – antal pakker pr. kasse (udvendig emballage)	1
Materialenr. (12NC)	910505100971
Det fulde produktnavn	DN571C LED24S/830 DIA-VLC-E C WH
EAN/UPC – kasse	8718699971007
EAN/UPC - Product/Case	8718699971007

Målskitse



LuxSpace, surface mounted

