



CoreLine påmonteret – det oplagte valg inden for LED- belysning

CoreLine Surface-mounted

Uanset om det drejer sig om nybyggeri eller renovering, efterspørger kunderne belysningsløsninger, der sikrer dem god lyskvalitet kombineret med store energi- og vedligeholdelsesbesparelser. De nye LED-produkter i CoreLine Surface-mounted-serien kan anvendes som erstatning for funktionelle armaturer, der benyttes til almen belysning. Både udvælgelse, installation og vedligeholdelse er en fuldstændig problemfri proces. Interact Ready armaturer med integreret trådløs kommunikation fås i denne serie til brug med InterAct gateways, sensorer og software.

Fordele

- Nem overgang fra konventionelle armaturer til LED-armaturer
- Energibesparelse på op til 45 % i forhold til funktionelle TL5-armaturer
- Slankt design med en højde på mindre end 40 mm

Funktioner

- Integreret LED-teknologi
- Slankt armaturhus
- Ophængningssæt fås som tilbehør
- Versionen til indbygning kan også anvendes i gitterlofter

Anvendelsesområder

- Almen belysning

CoreLine Surface-mounted

Advarsler og sikkerhed

- Produktet er IPX0 og som sådan ikke beskyttet mod indtrængen af vand, og vi anbefaler derfor kraftigt, at de omgivelser, som armaturet skal installeres i, kontrolleres på relevant vis
- Hvis ovenstående råd ikke følges, og armaturerne udsættes for indtrængen af vand, kan Philips/Signify ikke garantere mod fejlfunktion, og produktgarantien bortfalder

Specifikationer

Omgivende temperatur	-10 to +40 °C
	0 til +25 °C
Armaturets primære farve	hvid
Dæmpning	Ja, nej
Driver	Strømforsyningsenhed (Strømforsyningsenhed) Strømforsyningsenhed med DALI-interface (Strømforsyningsenhed med DALI-interface)

Indledende korreleret farvetemperatur	3000 K, 4000 K
Indledende indgangseffekt	22 W / 26 W / 31 W, 25 W / 29 W / 34 W
Startlysstrøm	2800 lm / 3400 lm / 4000 lm, 3100 lm / 3700 lm / 4300 lm
Indgangsfrekvens	50 eller 60 Hz
Indgående spænding	220 to 240 V
Type	SM136V

Versions



CORELINE SURFACE GEN3

CORELINE SURFACE GEN3

Oplysninger om produktet



CoreLine Surface-mounted Mounting clip

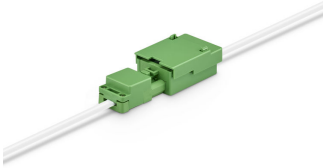


CoreLine Recessed connector PSU (On/Off)

CoreLine Surface-mounted

Oplysninger om produktet

CoreLine Recessed connector PSU
(On/Off)



CoreLine Surface-mounted
Mounting clip



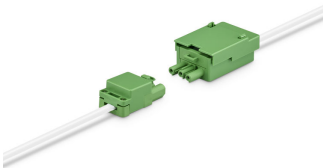
CoreLine Surface-mounted edge



CoreLine Surface-mounted
Mounting bracket



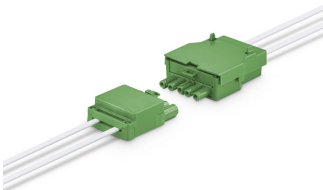
CoreLine Recessed connector PSU
(On/Off)



CoreLine Surface-mounted PSU
(On/OFF) driver



CoreLine Recessed connector PSD
(dali)



CoreLine Surface-mounted
backside with PSD (Dali) driver
and connector



CoreLine Surface-mounted

Oplysninger om produktet



CoreLine Surface-mounted
Backside PSD (dali) driver 20x120



CoreLine Surface-mounted
Backside PSU (On/Off) driver
20x150

Anvendelsesbetingelser

Velegnet til vilkårlig omkobling Ikke relevant

Godkendelse og anvendelsesområde

Kode for mekanisk slagfasthed IK03

Kode for indtrængningsbeskyttelse IP20/44

Drift og el

Indgangsspænding 220 to 240 V

Generelle oplysninger

Lyskildens strålevinkel - °

CE-mærke CE-mærket

Driver medfølger Ja

ENEC-mærke ENEC mark

Mærke for brændbarhed For montering på normalt brændbare overflader

Glødetrådstest Temperatur 650 °C, varighed 30 s

Udskiftelig lyskilde Nej

Antal forkoblingsenheder 1 enhed

Indledende ydelse (overholder IEC-standarden)

Indledende farvegengivelsesindeks >80

Lysstrømtolerance +/-10%

Mekanik og armaturhus

Farve hvid

Anvendelsesbetingelser

Order Code	Full Product Name	Omgivelsestemperaturområde	Maks. dæmpningsniveau
97553100	SM136V 31S_37S_43S/840 PSUW20L120NOCELB3	0 til +25 °C	Ikke gældende
51230600	SM136V 28S_34S_40S/830 PSU W20L120 NOC	-10 to +40 °C	Ikke gældende
51231300	SM136V 31S_37S_43S/840 PSU W20L120 NOC	-10 to +40 °C	Ikke gældende
51232000	SM136V 31S_37S_43S/840 PSU W20L120 OC	-10 to +40 °C	Ikke gældende
51233700	SM136V 31S_37S_43S/840 PSD W20L120 NOC	-10 to +40 °C	3%
51234400	SM136V 28S_34S_40S/830 PSD W20L120 OC	-10 to +40 °C	3%
51235100	SM136V 31S_37S_43S/840 PSD W20L120 OC	-10 to +40 °C	3%
51236800	SM136V 28S_34S_40S/830 PSU W20L150 NOC	-10 to +40 °C	Ikke gældende
51237500	SM136V 31S_37S_43S/840 PSU W20L150 NOC	-10 to +40 °C	Ikke gældende
51238200	SM136V 31S_37S_43S/840 PSU W20L150 OC	-10 to +40 °C	Ikke gældende
51239900	SM136V 28S_34S_40S/830 PSD W20L150 OC	-10 to +40 °C	3%
51240500	SM136V 31S_37S_43S/840 PSD W20L150 OC	-10 to +40 °C	3%

Lysstyringssystemer og dæmpning

Order Code	Full Product Name	Dæmpbar
97553100	SM136V 31S_37S_43S/840 PSUW20L120NOCELB3	Nej
51230600	SM136V 28S_34S_40S/830 PSU W20L120 NOC	Nej
51231300	SM136V 31S_37S_43S/840 PSU W20L120 NOC	Nej
51232000	SM136V 31S_37S_43S/840 PSU W20L120 OC	Nej
51233700	SM136V 31S_37S_43S/840 PSD W20L120 NOC	Ja
51234400	SM136V 28S_34S_40S/830 PSD W20L120 OC	Ja

Order Code	Full Product Name	Dæmpbar
51235100	SM136V 31S_37S_43S/840 PSD W20L120 OC	Ja
51236800	SM136V 28S_34S_40S/830 PSU W20L150 NOC	Nej
51237500	SM136V 31S_37S_43S/840 PSU W20L150 NOC	Nej
51238200	SM136V 31S_37S_43S/840 PSU W20L150 OC	Nej
51239900	SM136V 28S_34S_40S/830 PSD W20L150 OC	Ja
51240500	SM136V 31S_37S_43S/840 PSD W20L150 OC	Ja

Generelle oplysninger

CoreLine Surface-mounted

Order		Beskyttelsesklasse		
Code	Full Product Name	IEC	Optiktype	Produktseriekode
97553100	SM136V 31S_37S_43S/840 PSUW20L120NOCELB3	Sikkerhedsklasse I	100	SM136V
51230600	SM136V 28S_34S_40S/830 PSU W20L120 NOC	Sikkerhedsklasse I	100	-
51231300	SM136V 31S_37S_43S/840 PSU W20L120 NOC	Sikkerhedsklasse I	100	-
51232000	SM136V 31S_37S_43S/840 PSU W20L120 OC	Sikkerhedsklasse I	Strålevinkel 84°	-
51233700	SM136V 31S_37S_43S/840 PSD W20L120 NOC	Sikkerhedsklasse II	100	-
51234400	SM136V 28S_34S_40S/830 PSD W20L120 OC	Sikkerhedsklasse II	Strålevinkel 84°	-

Order		Beskyttelsesklasse		
Code	Full Product Name	IEC	Optiktype	Produktseriekode
51235100	SM136V 31S_37S_43S/840 PSD W20L120 OC	Sikkerhedsklasse II	Strålevinkel 84°	-
51236800	SM136V 28S_34S_40S/830 PSU W20L150 NOC	Sikkerhedsklasse I	100	-
51237500	SM136V 31S_37S_43S/840 PSU W20L150 NOC	Sikkerhedsklasse I	100	-
51238200	SM136V 31S_37S_43S/840 PSU W20L150 OC	Sikkerhedsklasse I	Strålevinkel 84°	-
51239900	SM136V 28S_34S_40S/830 PSD W20L150 OC	Sikkerhedsklasse II	Strålevinkel 84°	-
51240500	SM136V 31S_37S_43S/840 PSD W20L150 OC	Sikkerhedsklasse II	Strålevinkel 84°	-

Indledende ydelse (overholder IEC-standard) (1/2)

Indledende					Indledende					
Order Code	Full Product Name	Indledende kromaticitet	Indledende korreleret farvetemperatur	Indledende LED-armaturvirkningsgrad	Order Code	Full Product Name	Indledende kromaticitet	Indledende korreleret farvetemperatur	Indledende LED-armaturvirkningsgrad	Startlys
97553100	SM136V 31S_37S_43S/840 PSUW20L120NOCELB3	(0.38, 0.38)	4000 K	126 lm/W	310035100	SM136V 31S_37S_43S/840 PSD W20L120 OC	(0.38, 0.38)	4000 K	140 lm/W	3100, 37 4300 lm
51230600	SM136V 28S_34S_40S/830 PSU W20L120 NOC	(0.43, 0.40)	3000 K	130 lm/W	280036800	SM136V 28S_34S_40S/830 PSU W20L150 NOC	(0.43, 0.40)	3000 K	130 lm/W	2800, 34 4000 lm
51231300	SM136V 31S_37S_43S/840 PSU W20L120 NOC	(0.38, 0.38)	4000 K	140 lm/W	310037500	SM136V 31S_37S_43S/840 PSU W20L150 NOC	(0.38, 0.38)	4000 K	140 lm/W	3100, 37 4300 lm
51232000	SM136V 31S_37S_43S/840 PSU W20L120 OC	(0.38, 0.38)	4000 K	140 lm/W	310038200	SM136V 31S_37S_43S/840 PSU W20L150 OC	(0.38, 0.38)	4000 K	140 lm/W	3100, 37 4300 lm
51233700	SM136V 31S_37S_43S/840 PSD W20L120 NOC	(0.38, 0.38)	4000 K	140 lm/W	310039900	SM136V 28S_34S_40S/830 PSD W20L150 OC	(0.43, 0.40)	3000 K	130 lm/W	2800, 34 4000 lm
51234400	SM136V 28S_34S_40S/830 PSD W20L120 OC	(0.43, 0.40)	3000 K	130 lm/W	280040500	SM136V 31S_37S_43S/840 PSD W20L150 OC	(0.38, 0.38)	4000 K	140 lm/W	3100, 37 4300 lm

Indledende ydelse (overholder IEC-standard) (2/2)

Order Code	Full Product Name	Indledende indgangseffekt	Order Code	Full Product Name	Indledende indgangseffekt
97553100	SM136V 31S_37S_43S/840 PSUW20L120NOCELB3	25, 29, 34 W	51231300	SM136V 31S_37S_43S/840 PSU W20L120 NOC	22, 26, 31 W
51230600	SM136V 28S_34S_40S/830 PSU W20L120 NOC	22, 26, 31 W	51232000	SM136V 31S_37S_43S/840 PSU W20L120 OC	22, 26, 31 W
			51233700	SM136V 31S_37S_43S/840 PSD W20L120 NOC	22, 26, 31 W
			51234400	SM136V 28S_34S_40S/830 PSD W20L120 OC	22, 26, 31 W

CoreLine Surface-mounted

Order Code	Full Product Name	Indledende indgangseffekt
51235100	SM136V 31S_37S_43S/840 PSD W20L120 OC	22, 26, 31 W
51236800	SM136V 28S_34S_40S/830 PSU W20L150 NOC	22, 26, 31 W
51237500	SM136V 31S_37S_43S/840 PSU W20L150 NOC	22, 26, 31 W

Order Code	Full Product Name	Indledende indgangseffekt
51238200	SM136V 31S_37S_43S/840 PSU W20L150 OC	22, 26, 31 W
51239900	SM136V 28S_34S_40S/830 PSD W20L150 OC	22, 26, 31 W
51240500	SM136V 31S_37S_43S/840 PSD W20L150 OC	22, 26, 31 W

