



# GreenSpace – en effektiv og bæredygtig LED-løsning

## GreenSpace

Kunderne ønsker at finde den perfekte balance mellem startinvesteringen og installationsomkostningerne i produktets levetid. GreenSpace er et omkostningseffektivt og bæredygtigt downlight, der kan bruges til at erstatte traditionelle CFL-downlights. Armaturet har den nyeste LED-teknologi, hvilket gør det muligt at have et lavt strømforbrug, samtidig med at der opnås et konstant lysudbytte med stabil farveydelse og høj farvegengivelse.

### Fordele

- LED Downlight er en god investering og tjener sig ind på få år takket være store energibesparelser og lang levetid.
- Bredt sortiment, der dækker mange kunders behov og forskellige anvendelser
- Kontorbelysning, der overholder standarder, med stabil farveydelse og høj farvegengivelse

### Funktioner

- Energieffektiv, holdbar LED-teknologi
- Høj systemvirkningsgrad: > 80 lm/W (DN460B/DN461B); > 100 lm/W (DN470B/DN471B)
- Stabil maksimal farveydelse SDCM 5 og høj farvegengivelse CRI80+
- Fås med beskyttende glasafskærmning, der gør den til IP44 og nødbelysning
- Fås i UGR22- og UGR19-version
- Fås i 3000 lumen til afskærmning på steder med ekstra højt til loftet
- Kompatibel med lysstyringsystem via 1-10 V driver
- Hurtig installation takket være mange forskellige tilslutninger og kabler

## Anvendelsesområder

- Kontorer
- Detailhandel
- Hoteller
- Hospitaler

## Specifikationer

<b>Type</b>	DN460B (UGR22-version, mini)
	DN461B (UGR19-version, mini)
	DN470B (UGR22-version, kompakt)
	DN471B (UGR19-version, kompakt)
<b>Loftstype</b>	Pudset loft (gips)
<b>Lyskilde</b>	Ikke-udskifteligt LED-modul
<b>Effekt</b>	DN460B/DN461B: 13.8 W
	DN470B/DN471B: 21 W
<b>Lysstrøm</b>	DN460B: 1200 lm
	DN461B: 1150 lm
	DN470B: 2200 lm
	DN471B: 2100 lm
<b>Korreleret farvetemperatur</b>	Varm hvid, 3000 K
<b>farvetemperatur</b>	Neutral white, 4000 K
<b>Farvegengivelsesindeks</b>	> 80
<b>Middeldriftslevetid (L70B50)</b>	70.000 timer
<b>Middeldriftslevetid (L80B50)</b>	50.000 timer
<b>Middeldriftslevetid (L90B50)</b>	30.000 timer

<b>Gennemsnitlig omgivende temperatur</b>	+25 °C
<b>Driftstemperaturområde</b>	+10 til +40 °C
<b>e</b>	
<b>Driver</b>	Separat
<b>Netspænding</b>	230 eller 240 V/50-60 Hz
<b>Dæmpning</b>	Med DALI og ikke-dæmpbare versioner
<b>Ekstraudstyr</b>	Nødbelysning (EL3)
	IP20- og IP44-versioner
	Versioner med ledningsgennemføring (CU3)
<b>Materiale</b>	Armaturomhus: formstøbt aluminium
	Reflektor: plast, aluminiumbelagt
<b>Farve</b>	Hvid, RAL 9003
<b>Optik</b>	Reflektor, plast med aluminiumbelægning
<b>Tilslutning</b>	Push-in-stik (PI) eller med trækaflastning (PIP)
<b>Installation</b>	Fastgørelse med fjederbeslag
	Versioner med ledningsgennemføring fås Installation uden afmontering af lyskilder og optik
<b>Bemærkninger</b>	Ekstern driver medfølger

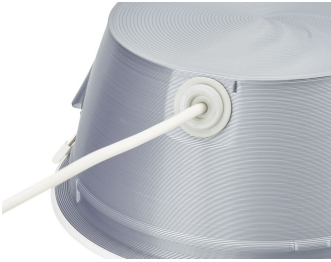
## Versions



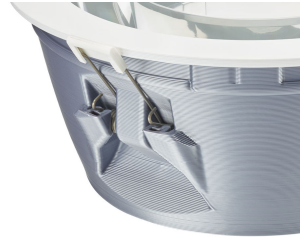
## Versions



## Oplysninger om produktet



Greenspace\_EU\_gen\_2-  
DN462\_463\_472\_473B-1DPP.TIF



Greenspace\_EU\_gen\_2-  
DN462\_463\_472\_473B-3DPP.TIF



Greenspace\_EU\_gen\_2-  
DN462\_463\_472\_473B-2DPP.TIF

Greenspace\_EU\_gen\_2-DN472B-  
DPP.TIF



Greenspace\_EU\_gen\_2-DN473B-  
DPP.TIF



-	
Fejlfrekvens i driver ved 5.000 t.	1 %
<b>Anvendelsesbetingelser</b>	
Velegnet til vilkårlig omkobling	Ja
<b>Generelle oplysninger</b>	
Lyskildens strålevinkel	- °
Sokkel	-
CE-mærke	CE-mærket
Beskyttelsesklasse IEC	Sikkerhedsklasse II
Driver medfølger	Ja
ENEC-mærke	ENEC mark
Mærke for brændbarhed	-
Forkobling	-
Glødetrådstest	Temperatur 750 °C, varighed 5 s
Udskiftelig lyskilde	Nej
Antal forkoblingsenheder	1 enhed
Antal lyskilder	1
Service-kode	Ja
<b>Indledende ydelse (overholder IEC-standarden)</b>	
Indledende farvegengivelsesindeks	>80
Lysstrømtolerance	+/-10%
<b>Lysteknisk</b>	
Optikafskærmning/linsetype	No
<b>Mekanik og armaturhus</b>	
Farve	Hvid RAL 9003

**Anvendelsesbetingelser**

Order Code	Full Product Name	Omgivelsestemperaturområde	Maks. dæmpningsniveau
38470800	DN472B LED20S/830 PSU-E C PCC WH	-15 til +40 °C	Ikke gældende
38471500	DN472B LED20S/840 PSU-E C PCC WH	-15 til +40 °C	Ikke gældende
38472200	DN472B LED20S/830 PSD-VLC-E C PCC WH	-15 til +40 °C	1%
38473900	DN472B LED20S/840 PSD-VLC-E C PCC WH	-15 til +40 °C	1%
79327200	DN470B LED20S/830 PSU-E C WH P	+10 til +40 °C	Ikke gældende
79328900	DN470B LED20S/840 PSU-E C WH P	+10 til +40 °C	Ikke gældende
79329600	DN470B LED20S/830 PSD-VLC-E C WH P	+10 til +40 °C	1%
79330200	DN470B LED20S/840 PSD-VLC-E C WH P	+10 til +40 °C	1%
79351700	DN470B LED20S/830 PSU-E C ELP3 WH P	+10 til +40 °C	Ikke gældende
38475300	DN473B LED20S/840 PSU-E C PCC WH	-15 til +40 °C	Ikke gældende
38477700	DN473B LED20S/840 PSD-VLC-E C PCC WH	-15 til +40 °C	1%
79331900	DN471B LED20S/830 PSU-E C WH P	+10 til +40 °C	Ikke gældende
79332600	DN471B LED20S/840 PSU-E C WH P	+10 til +40 °C	Ikke gældende
79333300	DN471B LED20S/830 PSD-VLC-E C WH P	+10 til +40 °C	1%
79334000	DN471B LED20S/840 PSD-VLC-E C WH P	+10 til +40 °C	1%
79319700	DN460B LED11S/830 PSU-E C WH P	+10 til +40 °C	Ikke gældende
79320300	DN460B LED11S/840 PSU-E C WH P	+10 til +40 °C	Ikke gældende
79321000	DN460B LED11S/830 PSD-VLC-E C WH P	+10 til +40 °C	1%
79322700	DN460B LED11S/840 PSD-VLC-E C WH P	+10 til +40 °C	1%
79323400	DN461B LED11S/830 PSU-E C WH P	+10 til +40 °C	Ikke gældende
79324100	DN461B LED11S/840 PSU-E C WH P	+10 til +40 °C	Ikke gældende
79325800	DN461B LED11S/830 PSD-VLC-E C WH P	+10 til +40 °C	1%
79326500	DN461B LED11S/840 PSD-VLC-E C WH P	+10 til +40 °C	1%
79347000	DN472B LED20S/830 PSU-E PCO WH	-15 til +40 °C	Ikke gældende
79348700	DN472B LED20S/840 PSU-E PCO WH	-15 til +40 °C	Ikke gældende
79349400	DN472B LED20S/830 PSD-VLC-E C PCO WH	-15 til +40 °C	1%
79350000	DN472B LED20S/840 PSD-VLC-E C PCO WH	-15 til +40 °C	1%

**Godkendelse og anvendelsesområde**

Order Code	Full Product Name	Kode for mekanisk slagfasthed	Kode for indtrængningsbeskyttelse
38470800	DN472B LED20S/830 PSU-E C PCC WH	IK06	IP54

Order Code	Full Product Name	Kode for mekanisk slagfasthed	Kode for indtrængningsbeskyttelse
38471500	DN472B LED20S/840 PSU-E C PCC WH	IK06	IP54

Order Code	Full Product Name	Kode for mekanisk slagfasthed	Kode for indtrængningsbeskyttelse
38472200	DN472B LED20S/830 PSD-VLC-E C PCC WH	IK06	IP54
38473900	DN472B LED20S/840 PSD-VLC-E C PCC WH	IK06	IP54
79327200	DN470B LED20S/830 PSU-E C WH P	IK02	IP20
79328900	DN470B LED20S/840 PSU-E C WH P	IK02	IP20
79329600	DN470B LED20S/830 PSD-VLC-E C WH P	IK02	IP20
79330200	DN470B LED20S/840 PSD-VLC-E C WH P	IK02	IP20
79351700	DN470B LED20S/830 PSU-E C ELP3 WH P	IK02	IP20
38475300	DN473B LED20S/840 PSU-E C PCC WH	IK06	IP54
38477700	DN473B LED20S/840 PSD-VLC-E C PCC WH	IK06	IP54
79331900	DN471B LED20S/830 PSU-E C WH P	IK02	IP20
79332600	DN471B LED20S/840 PSU-E C WH P	IK02	IP20
79333300	DN471B LED20S/830 PSD-VLC-E C WH P	IK02	IP20
79334000	DN471B LED20S/840 PSD-VLC-E C WH P	IK02	IP20

Order Code	Full Product Name	Kode for mekanisk slagfasthed	Kode for indtrængningsbeskyttelse
79319700	DN460B LED11S/830 PSU-E C WH P	IK02	IP20
79320300	DN460B LED11S/840 PSU-E C WH P	IK02	IP20
79321000	DN460B LED11S/830 PSD-VLC-E C WH P	IK02	IP20
79322700	DN460B LED11S/840 PSD-VLC-E C WH P	IK02	IP20
79323400	DN461B LED11S/830 PSU-E C WH P	IK02	IP20
79324100	DN461B LED11S/840 PSU-E C WH P	IK02	IP20
79325800	DN461B LED11S/830 PSD-VLC-E C WH P	IK02	IP20
79326500	DN461B LED11S/840 PSD-VLC-E C WH P	IK02	IP20
79347000	DN472B LED20S/830 PSU-E PCO WH	IK06	IP54
79348700	DN472B LED20S/840 PSU-E PCO WH	IK06	IP54
79349400	DN472B LED20S/830 PSD-VLC-E C PCO WH	IK06	IP54
79350000	DN472B LED20S/840 PSD-VLC-E C PCO WH	IK06	IP54

### Lysstyringssystemer og dæmpning

Order Code	Full Product Name	Dæmpbar
38470800	DN472B LED20S/830 PSU-E C PCC WH	Nej
38471500	DN472B LED20S/840 PSU-E C PCC WH	Nej
38472200	DN472B LED20S/830 PSD-VLC-E C PCC WH	Ja
38473900	DN472B LED20S/840 PSD-VLC-E C PCC WH	Ja
79327200	DN470B LED20S/830 PSU-E C WH P	Nej
79328900	DN470B LED20S/840 PSU-E C WH P	Nej
79329600	DN470B LED20S/830 PSD-VLC-E C WH P	Ja
79330200	DN470B LED20S/840 PSD-VLC-E C WH P	Ja
79351700	DN470B LED20S/830 PSU-E C ELP3 WH P	Nej
38475300	DN473B LED20S/840 PSU-E C PCC WH	Nej
38477700	DN473B LED20S/840 PSD-VLC-E C PCC WH	Ja
79331900	DN471B LED20S/830 PSU-E C WH P	Nej
79332600	DN471B LED20S/840 PSU-E C WH P	Nej
79333300	DN471B LED20S/830 PSD-VLC-E C WH P	Ja

Order Code	Full Product Name	Dæmpbar
79334000	DN471B LED20S/840 PSD-VLC-E C WH P	Ja
79319700	DN460B LED11S/830 PSU-E C WH P	Nej
79320300	DN460B LED11S/840 PSU-E C WH P	Nej
79321000	DN460B LED11S/830 PSD-VLC-E C WH P	Ja
79322700	DN460B LED11S/840 PSD-VLC-E C WH P	Ja
79323400	DN461B LED11S/830 PSU-E C WH P	Nej
79324100	DN461B LED11S/840 PSU-E C WH P	Nej
79325800	DN461B LED11S/830 PSD-VLC-E C WH P	Ja
79326500	DN461B LED11S/840 PSD-VLC-E C WH P	Ja
79347000	DN472B LED20S/830 PSU-E PCO WH	Nej
79348700	DN472B LED20S/840 PSU-E PCO WH	Nej
79349400	DN472B LED20S/830 PSD-VLC-E C PCO WH	Ja
79350000	DN472B LED20S/840 PSD-VLC-E C PCO WH	Ja

### Drift og el

Order Code	Full Product Name	Indgangsspænding
38470800	DN472B LED20S/830 PSU-E C PCC WH	220 to 240 V

Order Code	Full Product Name	Indgangsspænding
38471500	DN472B LED20S/840 PSU-E C PCC WH	220 to 240 V

Order Code	Full Product Name	Indgangsspænding
38472200	DN472B LED20S/830 PSD-VLC-E C PCC WH	220 to 240 V
38473900	DN472B LED20S/840 PSD-VLC-E C PCC WH	220 to 240 V
79327200	DN470B LED20S/830 PSU-E C WH P	220-240 V
79328900	DN470B LED20S/840 PSU-E C WH P	220-240 V
79329600	DN470B LED20S/830 PSD-VLC-E C WH P	220-240 V
79330200	DN470B LED20S/840 PSD-VLC-E C WH P	220-240 V
79351700	DN470B LED20S/830 PSU-E C ELP3 WH P	220-240 V
38475300	DN473B LED20S/840 PSU-E C PCC WH	220 to 240 V
38477700	DN473B LED20S/840 PSD-VLC-E C PCC WH	220 to 240 V
79331900	DN471B LED20S/830 PSU-E C WH P	220-240 V
79332600	DN471B LED20S/840 PSU-E C WH P	220-240 V
79333300	DN471B LED20S/830 PSD-VLC-E C WH P	220-240 V
79334000	DN471B LED20S/840 PSD-VLC-E C WH P	220-240 V

Order Code	Full Product Name	Indgangsspænding
79319700	DN460B LED11S/830 PSU-E C WH P	220-240 V
79320300	DN460B LED11S/840 PSU-E C WH P	220-240 V
79321000	DN460B LED11S/830 PSD-VLC-E C WH P	220-240 V
79322700	DN460B LED11S/840 PSD-VLC-E C WH P	220-240 V
79323400	DN461B LED11S/830 PSU-E C WH P	220-240 V
79324100	DN461B LED11S/840 PSU-E C WH P	220-240 V
79325800	DN461B LED11S/830 PSD-VLC-E C WH P	220-240 V
79326500	DN461B LED11S/840 PSD-VLC-E C WH P	220-240 V
79347000	DN472B LED20S/830 PSU-E PCO WH	220-240 V
79348700	DN472B LED20S/840 PSU-E PCO WH	220-240 V
79349400	DN472B LED20S/830 PSD-VLC-E C PCO WH	220-240 V
79350000	DN472B LED20S/840 PSD-VLC-E C PCO WH	220-240 V

### Generelle oplysninger

Order Code	Full Product Name	Lyskildeserie			
		Nødbelysning	- kode	Optiktype	Produktseriekode
38470800	DN472B LED20S/830 PSU-E C PCC WH	No	LED20S	C	DN471B
38471500	DN472B LED20S/840 PSU-E C PCC WH	No	LED20S	C	DN471B
38472200	DN472B LED20S/830 PSD-VLC-E C PCC WH	No	LED20S	C	DN471B
38473900	DN472B LED20S/840 PSD-VLC-E C PCC WH	No	LED20S	C	DN471B
79327200	DN470B LED20S/830 PSU-E C WH P	-	LED20S	C	DN470B
79328900	DN470B LED20S/840 PSU-E C WH P	-	LED20S	C	DN470B
79329600	DN470B LED20S/830 PSD-VLC-E C WH P	-	LED20S	C	DN470B
79330200	DN470B LED20S/840 PSD-VLC-E C WH P	-	LED20S	C	DN470B
79351700	DN470B LED20S/830	EL3	LED20S	C	DN470B

Order Code	Full Product Name	Lyskildeserie			
		Nødbelysning	- kode	Optiktype	Produktseriekode
38475300	DN473B LED20S/840 PSU-E C PCC WH	No	LED20S	C	DN471B
38477700	DN473B LED20S/840 PSD-VLC-E C PCC WH	No	LED20S	C	DN471B
79331900	DN471B LED20S/830 PSU-E C WH P	-	LED20S	C	DN471B
79332600	DN471B LED20S/840 PSU-E C WH P	-	LED20S	C	DN471B
79333300	DN471B LED20S/830 PSD-VLC-E C WH P	-	LED20S	C	DN471B
79334000	DN471B LED20S/840 PSD-VLC-E C WH P	-	LED20S	C	DN471B
79319700	DN460B LED11S/830 PSU-E C WH P	-	LED11S	C	DN460B
79320300	DN460B LED11S/840 PSU-E C WH P	-	LED11S	C	DN460B

Order Code	Full Product Name	Lyskildeserie			
		Nødbelysning	– kode	Optiktype	Produktseriekode
79321000	DN460B LED11S/830 PSD-VLC-E C WH P	-	LED11S	C	DN460B
79322700	DN460B LED11S/840 PSD-VLC-E C WH P	-	LED11S	C	DN460B
79323400	DN461B LED11S/830 PSU-E C WH P	-	LED11S	C	DN461B
79324100	DN461B LED11S/840 PSU-E C WH P	-	LED11S	C	DN461B
79325800	DN461B LED11S/830 PSD-VLC-E C WH P	-	LED11S	C	DN461B
79326500	DN461B LED11S/840	-	LED11S	C	DN461B

Order Code	Full Product Name	Lyskildeserie			
		Nødbelysning	– kode	Optiktype	Produktseriekode
79347000	PSD-VLC-E C WH P				
79347000	DN472B LED20S/830 PSU-E PCO WH	-	LED20S	No	DN471B
79348700	DN472B LED20S/840 PSU-E PCO WH	-	LED20S	No	DN471B
79349400	DN472B LED20S/830 PSD-VLC-E C PCO WH	-	LED20S	No	DN471B
79350000	DN472B LED20S/840 PSD-VLC-E C PCO WH	-	LED20S	No	DN471B

## Indledende ydelse (overholder IEC-standard) (1/2)

Order Code	Full Product Name	Indledende				Order Code	Full Product Name	Indledende			
		Indledende kromaticitet	korreleret farvetemperatur	Indledende LED-armaturvirkningsgrad	Startlysstrøm			Indledende kromaticitet	korreleret farvetemperatur	Indledende LED-armaturvirkningsgrad	Startlysstrøm
38470800	DN472B LED20S/830 PSU-E C PCC WH	(0.44, 0.40)	3000 K	120 lm/W	2025 lm	79327200	DN470B LED20S/830 PSU-E C WH P	(0.43, 0.40)	3000 K	126 lm/W	2100 lm
38471500	DN472B LED20S/840 PSU-E C PCC WH	(0.38, 0.38)	4000 K	125 lm/W	2100 lm	79328900	DN470B LED20S/840 PSU-E C WH P	(0.38, 0.38)	4000 K	131 lm/W	2200 lm
38472200	DN472B LED20S/830 PSD-VLC-E C PCC WH	(0.44, 0.40)	3000 K	120 lm/W	2025 lm	79329600	DN470B LED20S/830 PSD-VLC-E C WH P	(0.43, 0.40)	3000 K	126 lm/W	2100 lm
38473900	DN472B LED20S/840 PSD-VLC-E C PCC WH	(0.38, 0.38)	4000 K	125 lm/W	2100 lm	79330200	DN470B LED20S/840 PSD-VLC-E C WH P	(0.38, 0.38)	4000 K	131 lm/W	2200 lm

Order Code	Full		Indledende			Order Code	Full		Indledende		
	Product Name	Indledende kromaticitet	korreleret farvetemperatur	Indledende LED-armaturvirkningsgrad	Startlysstrøm		Product Name	Indledende kromaticitet	korreleret farvetemperatur	Indledende LED-armaturvirkningsgrad	Startlysstrøm
79351700	DN470B LED20S/ 830 PSU-E C ELP3 WH P	(0.43, 0.40)	3000 K	126 lm/W	2100 lm	79321000	DN460B LED11S/ 830 PSD- VLC-E C WH P	(0.43, 0.40)	3000 K	120 lm/W	1100 lm
38475300	DN473B LED20S/ 840 PSU-E C PCC WH	(0.38, 0.38)	4000 K	119 lm/W	2000 lm	79322700	DN460B LED11S/ 840 PSD- VLC-E C WH P	(0.38, 0.38)	4000 K	124 lm/W	1125 lm
38477700	DN473B LED20S/ 840 PSD- VLC-E C PCC WH	(0.38, 0.38)	4000 K	119 lm/W	2000 lm	79323400	DN461B LED11S/ 830 PSU-E C WH P	(0.43, 0.40)	3000 K	107 lm/W	1050 lm
79331900	DN471B LED20S/ 830 PSU-E C WH P	(0.43, 0.40)	3000 K	120 lm/W	2025 lm	79324100	DN461B LED11S/ 840 PSU-E C WH P	(0.38, 0.38)	4000 K	111 lm/W	1100 lm
79332600	DN471B LED20S/ 840 PSU-E C WH P	(0.38, 0.38)	4000 K	125 lm/W	2100 lm	79325800	DN461B LED11S/ 830 PSD- VLC-E C WH P	(0.43, 0.40)	3000 K	117 lm/W	1050 lm
79333300	DN471B LED20S/ 830 PSD- VLC-E C WH P	(0.43, 0.40)	3000 K	120 lm/W	2025 lm	79326500	DN461B LED11S/ 840 PSD- VLC-E C WH P	(0.38, 0.38)	4000 K	121 lm/W	1100 lm
79334000	DN471B LED20S/ 840 PSD- VLC-E C WH P	(0.38, 0.38)	4000 K	125 lm/W	2100 lm	79347000	DN472B LED20S/ 830 PSU-E PCO WH	(0.43, 0.40)	3000 K	103 lm/W	2000 lm
79319700	DN460B LED11S/ 830 PSU-E C WH P	(0.43, 0.40)	3000 K	110 lm/W	1100 lm	79348700	DN472B LED20S/ 840 PSU-E PCO WH	(0.38, 0.38)	4000 K	108 lm/W	2100 lm
79320300	DN460B LED11S/ 840 PSU-E C WH P	(0.38, 0.38)	4000 K	114 lm/W	1125 lm	79349400	DN472B LED20S/ 830 PSD- VLC-E C PCO WH	(0.43, 0.40)	3000 K	102 lm/W	2000 lm



Full		Indledende				Full		Indledende			
Order Code	Product Name	Indledende kromaticitet	Indledende korreleret farvetemperatur	Indledende LED-armaturvirkningsgrad	Indledende LED-Startlysstrøm	Order Code	Product Name	Indledende kromaticitet	Indledende korreleret farvetemperatur	Indledende LED-armaturvirkningsgrad	Indledende LED-Startlysstrøm
79350000	DN472B LED20S/840	(0.38, 0.38)	4000 K	107 lm/W	2100 lm		PSD-VLC-E C				
	840	SDCM <3.5					PCO WH				

### Indledende ydelse (overholder IEC-standarden) (2/2)

Order Code	Full Product Name	Indledende indgangseffekt	Order Code	Full Product Name	Indledende indgangseffekt
38470800	DN472B LED20S/830 PSU-E C PCC WH	16.8 W	79334000	DN471B LED20S/840 PSD-VLC-E C WH P	16.8 W
38471500	DN472B LED20S/840 PSU-E C PCC WH	16.8 W	79319700	DN460B LED11S/830 PSU-E C WH P	9.8 W
38472200	DN472B LED20S/830 PSD-VLC-E C PCC WH	16.8 W	79320300	DN460B LED11S/840 PSU-E C WH P	9.8 W
38473900	DN472B LED20S/840 PSD-VLC-E C PCC WH	16.8 W	79321000	DN460B LED11S/830 PSD-VLC-E C WH P	9 W
79327200	DN470B LED20S/830 PSU-E C WH P	16.8 W	79322700	DN460B LED11S/840 PSD-VLC-E C WH P	9 W
79328900	DN470B LED20S/840 PSU-E C WH P	16.8 W	79323400	DN461B LED11S/830 PSU-E C WH P	9.8 W
79329600	DN470B LED20S/830 PSD-VLC-E C WH P	16.8 W	79324100	DN461B LED11S/840 PSU-E C WH P	9.8 W
79330200	DN470B LED20S/840 PSD-VLC-E C WH P	16.8 W	79325800	DN461B LED11S/830 PSD-VLC-E C WH P	9 W
79351700	DN470B LED20S/830 PSU-E C ELP3 WH P	16.8 W	79326500	DN461B LED11S/840 PSD-VLC-E C WH P	9 W
38475300	DN473B LED20S/840 PSU-E C PCC WH	16.8 W	79347000	DN472B LED20S/830 PSU-E PCO WH	19.4 W
38477700	DN473B LED20S/840 PSD-VLC-E C PCC WH	16.8 W	79348700	DN472B LED20S/840 PSU-E PCO WH	19.4 W
79331900	DN471B LED20S/830 PSU-E C WH P	16.8 W	79349400	DN472B LED20S/830 PSD-VLC-E C PCO WH	19.6 W
79332600	DN471B LED20S/840 PSU-E C WH P	16.8 W	79350000	DN472B LED20S/840 PSD-VLC-E C PCO WH	19.6 W
79333300	DN471B LED20S/830 PSD-VLC-E C WH P	16.8 W			

