

Driftssikker, langtidsholdbar løsning

HID-Basic BSN/BMH til semi-parallele tændingsenheder

Imprægnerede elektromagnetiske forkoblinger (kobber) til brug sammen med en ekstern semiparallel tænder til lyskilder af typen CDM, CDO, MH, HPI (Plus) og SON

Fordele

- Driftssikker, langtidsholdbar løsning med overophedningsbeskyttelse
- Minimalt watt-tab takket være ortocyklisk viklingsproces
- Forkobling kan fjerninstalleres

Funktioner

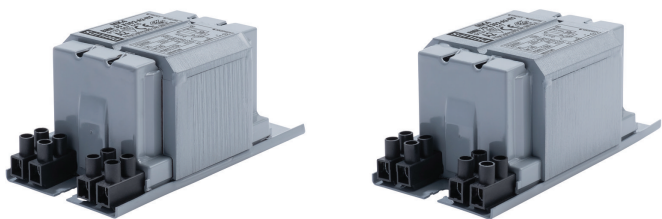
- Alle forkoblinger er udstyret med ThermoSwitch til beskyttelse mod overophedning på grund af udtjente lyskilder
- Forkobling kan også bruges i kombination med serietænder (overlejrret)
- Udstyret med skrueklemrækker som standard – indsætningskontakter kan fås på anmodning
- Mulighed for jording i forbindelse med montering
- Forkoblinger til alternative netspændinger/frekvenser kan fås på anmodning

Anvendelsesområder

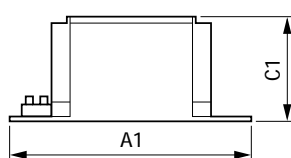
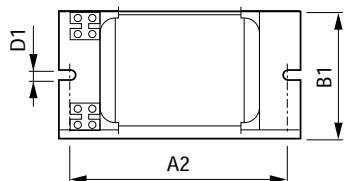
- Udendørs belysning
- Gartneri

HID-Basic BSN/BMH til semi-parallele tændingsenheder

Versions



Målskitse



Product	A1	A2	B1	C1	D1
BMH 35 K302-A2-ITS 230V 50Hz	118 mm	94 mm	61 mm	52 mm	6,2 mm
BMH 70 K302-A2-ITS 230V 50Hz	118 mm	94 mm	61 mm	52 mm	6,2 mm

Drift og el

Indgangsfrekvens	50 Hz
Indgangsspænding	230 V

Generelle oplysninger

Antal lyskilder	1 stk./enhed
Lyskildetype	MH

Systemkendetegn

Order Code	Full Product Name	Nominel lyskildeeffekt, forkobling
74068200	BMH 35 K302-A2-ITS 230V 50Hz	35 W



HID-Basic BSN/BMH til semi-parallele tændingsenheder

Order Code	Full Product Name	Nominal lyskildeeffekt, forkobling
74074300	BMH 70 K302-A2-ITS 230V 50Hz	70 W

